

Code de l'Entité Hydrogéologique locale 946AA05



Nom de l'Entité Hydrogéologique Alluvions de la Garonne moyenne, de la confluence du Salat à la confluence du Lot



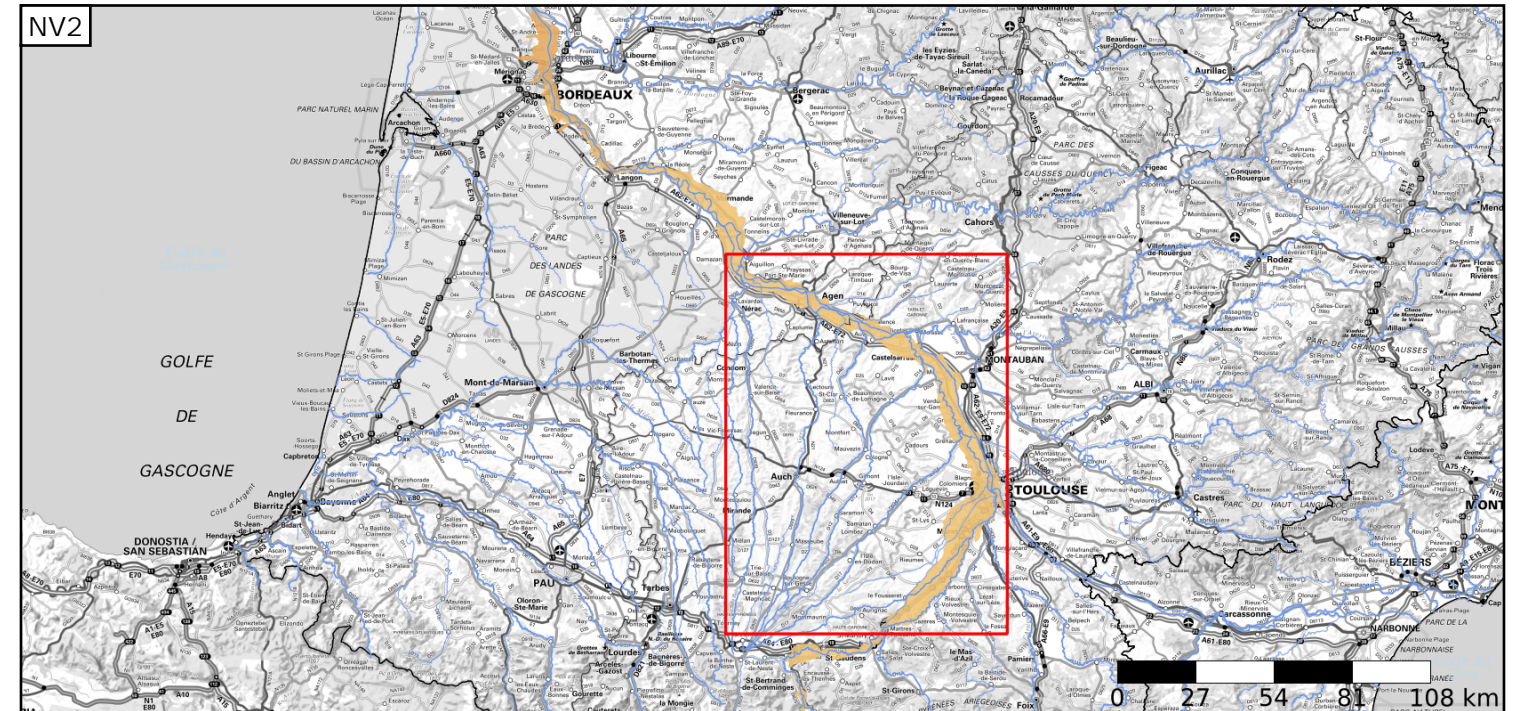
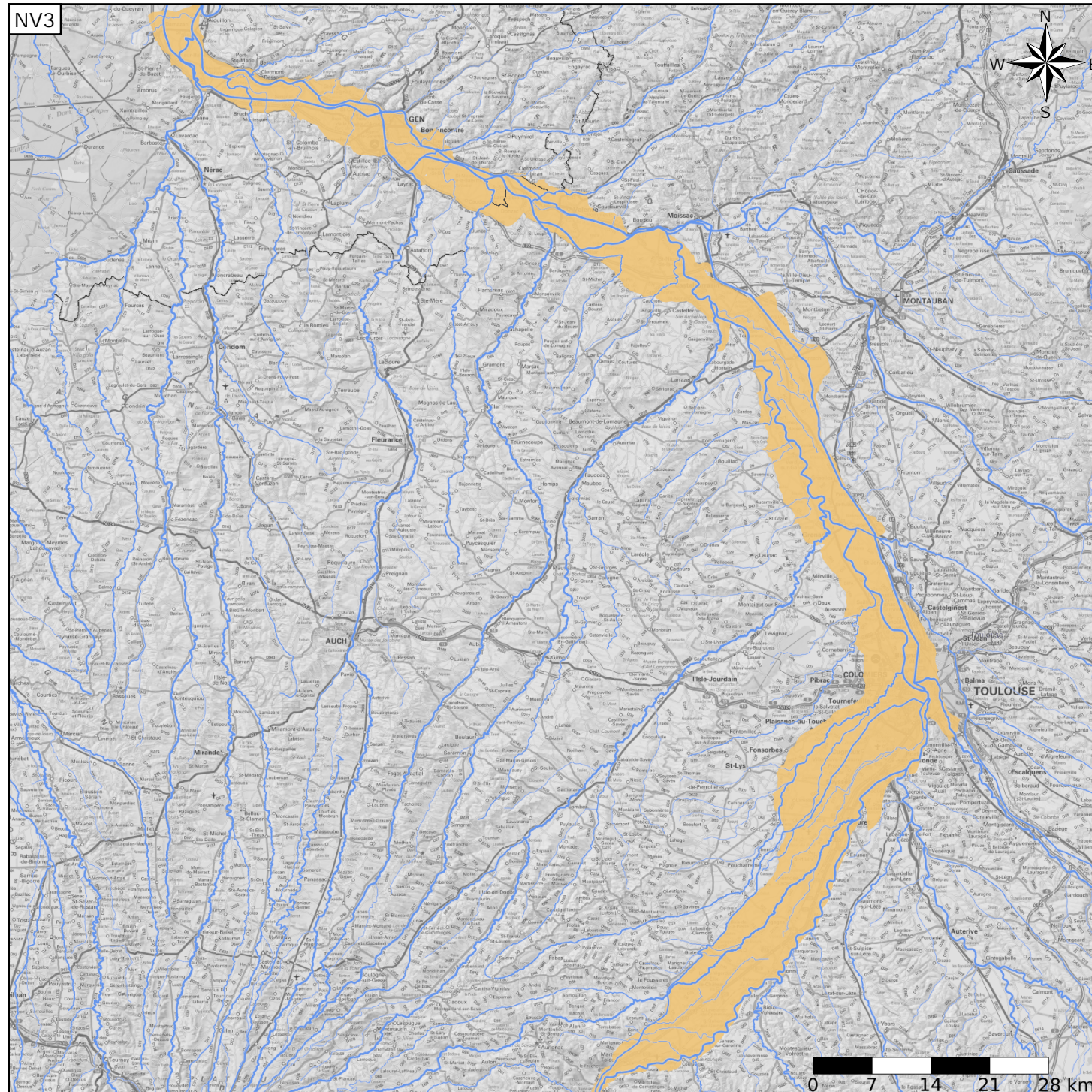
Caractéristiques de l'entité

- Nature : 5 Unité aquifère
- Etat : 2 Entité hydrogéologique à nappe libre
- Thème : 1 Alluvial
- Type de milieu : 1 Poreux
- Origine de la construction : 1 Carte géologique ou hydrogéologique

Evolution entre la BDLISA V2 et la V3 :

Type de modification : Mise(s) à jour de la géométrie et des informations attributaires de l'entité

Est incluse dans l'Entité Hydrogéologique 946AA
Alluvions de la Garonne



Est incluse dans l'Entité Hydrogéologique 946
Alluvions de la vallée de la Garonne

