

Code de l'Entité Hydrogéologique locale 944AA03

Nom de l'Entité Hydrogéologique Alluvions sablo-graveleuses et terrasses sous-flandriennes de l'estuaire de la Gironde



Caractéristiques de l'entité

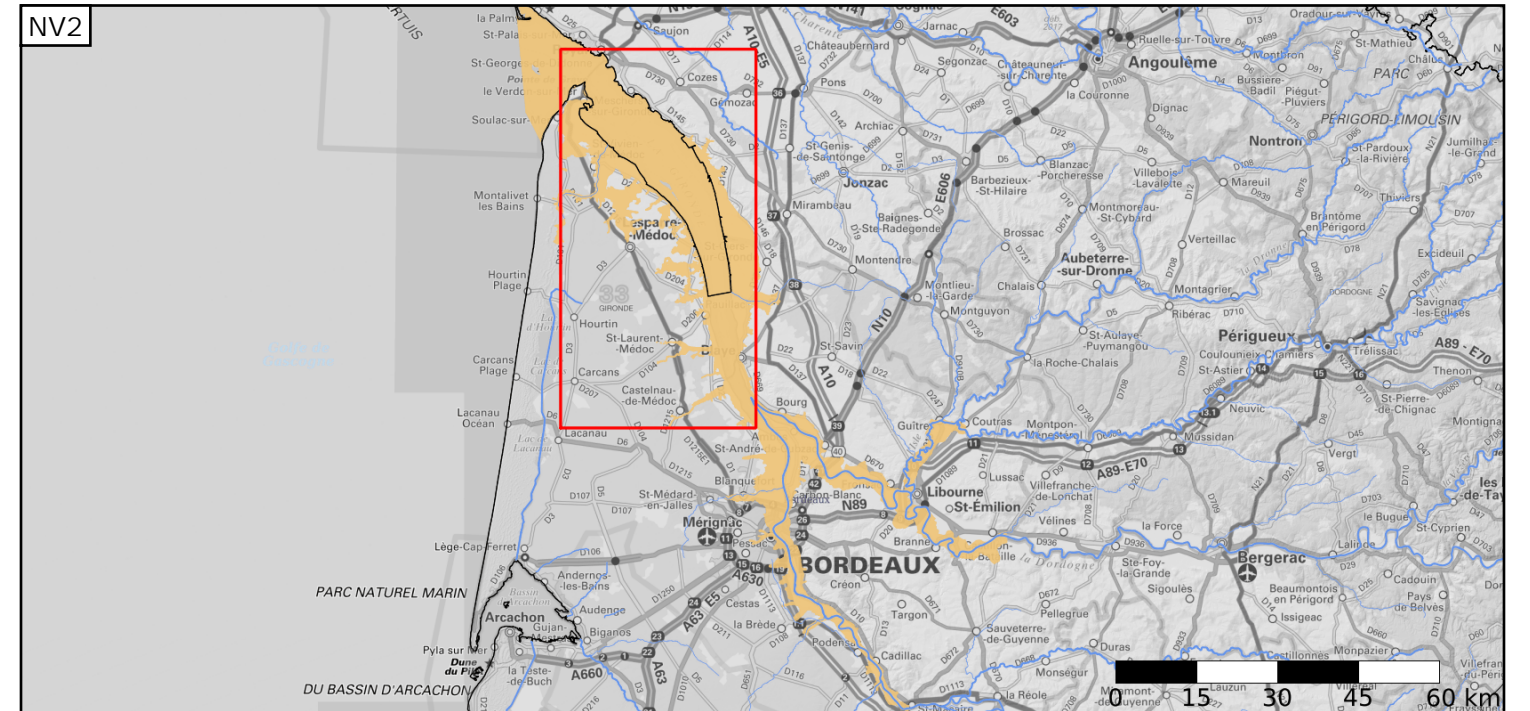
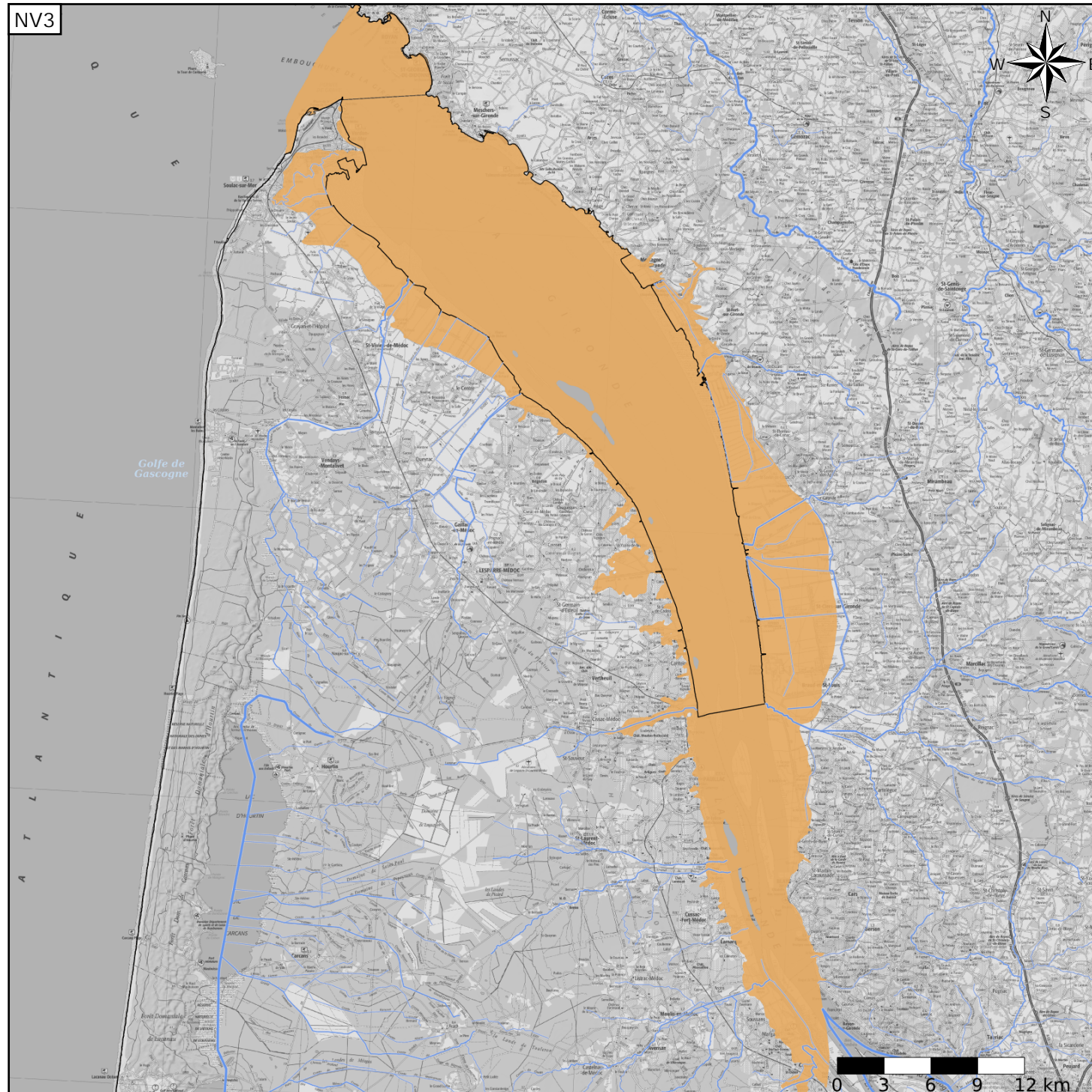
- Nature : 5 Unité aquifère
- Etat : 3 Entité hydrogéologique à parties libres et captives
- Thème : 1 Alluvial
- Type de milieu : 1 Poreux
- Origine de la construction : 1 Carte géologique ou hydrogéologique

Evolution entre la BDLISA V2 et la V3 :

Type de modification : Aucune modification

Est incluse dans l'Entité Hydrogéologique 944AA

Alluvions de l'estuaire de la Gironde



Est incluse dans l'Entité Hydrogéologique 944

Alluvions de l'estuaire de la Gironde

