

Code de l'Entité Hydrogéologique locale 944AA01

Nom de l'Entité Hydrogéologique Alluvions flandriennes argileuses de la Gironde



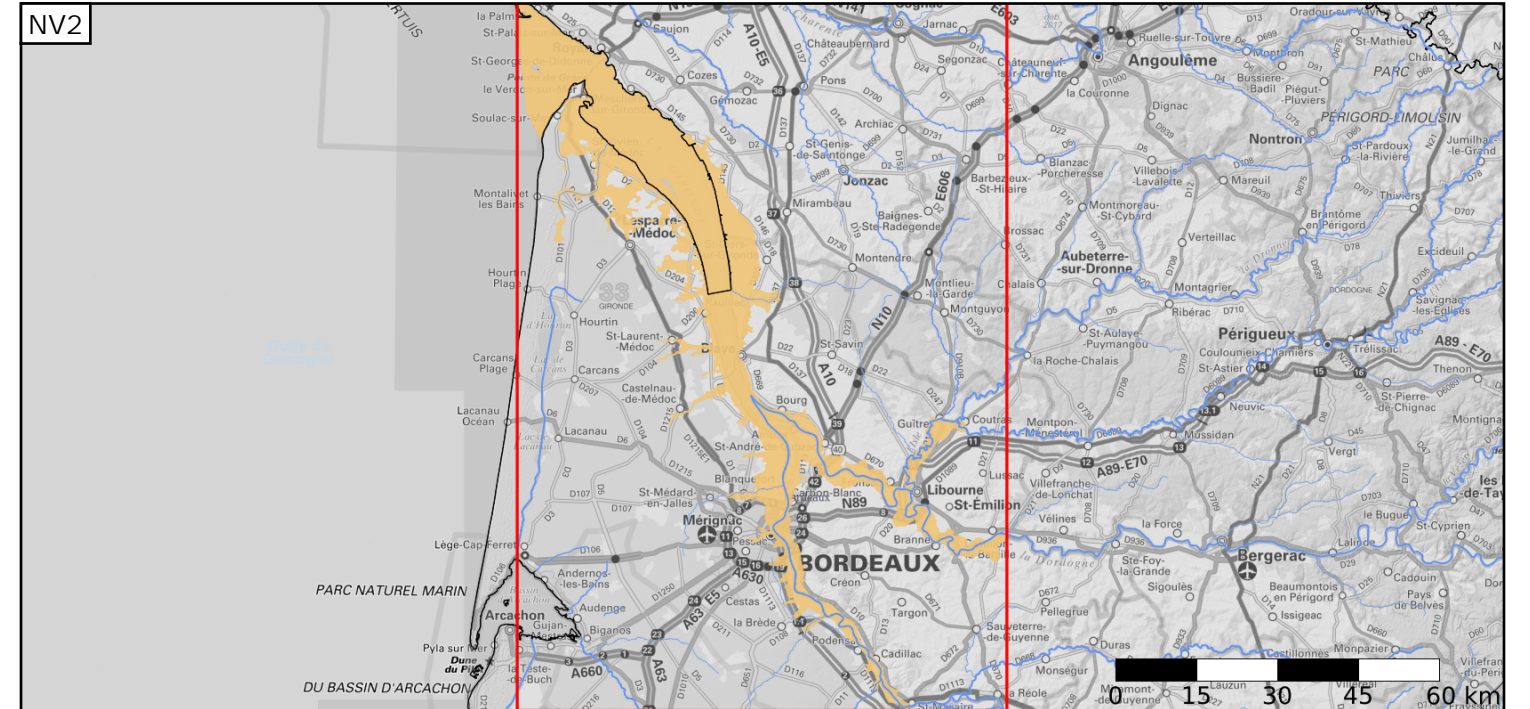
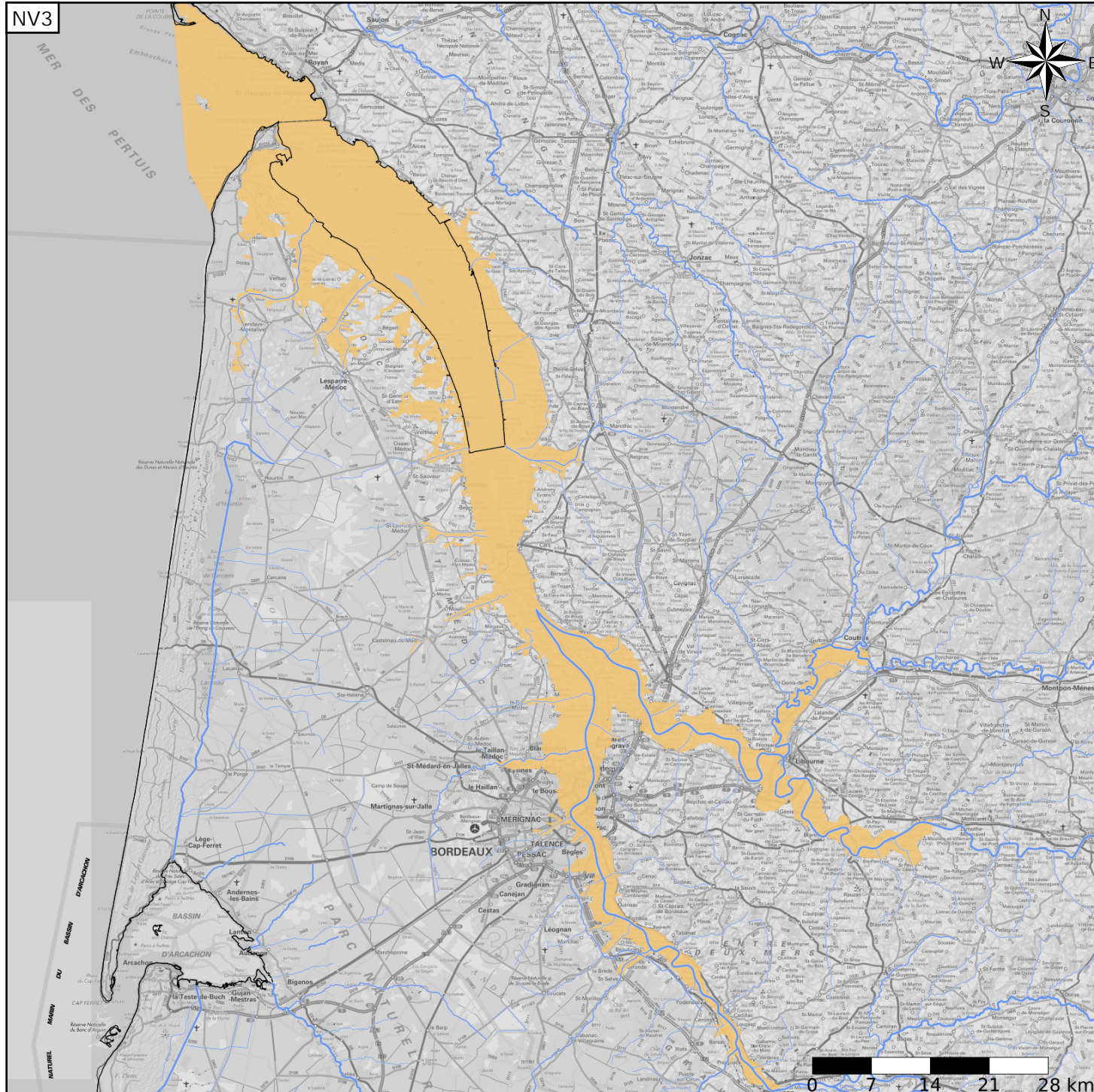
Caractéristiques de l'entité

- Nature : 7 Unité imperméable
- Etat : 6 Entité hydrogéologique sans nappe
- Thème : 1 Alluvial
- Type de milieu : 1 Poreux
- Origine de la construction : 1 Carte géologique ou hydrogéologique

Evolution entre la BDLISA V2 et la V3 :

Type de modification : Mise(s) à jour de la géométrie et des informations attributaires de l'entité

Est incluse dans l'Entité Hydrogéologique 944AA
Alluvions de l'estuaire de la Gironde



Est incluse dans l'Entité Hydrogéologique 944
Alluvions de l'estuaire de la Gironde

