

Code de l'Entité Hydrogéologique locale 942AE03

Nom de l'Entité Hydrogéologique Alluvions de la basse plaine et des basses et moyennes terrasses de l'Auvézère



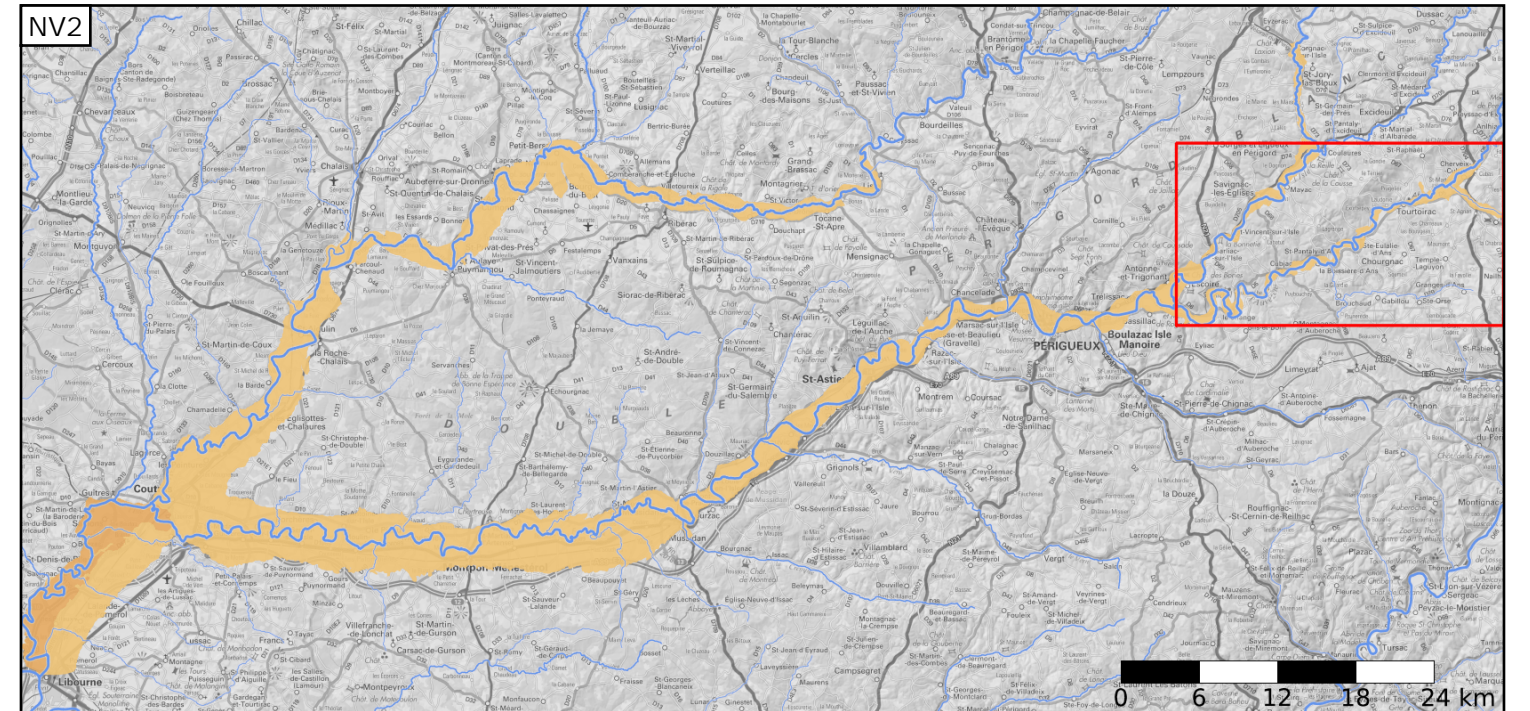
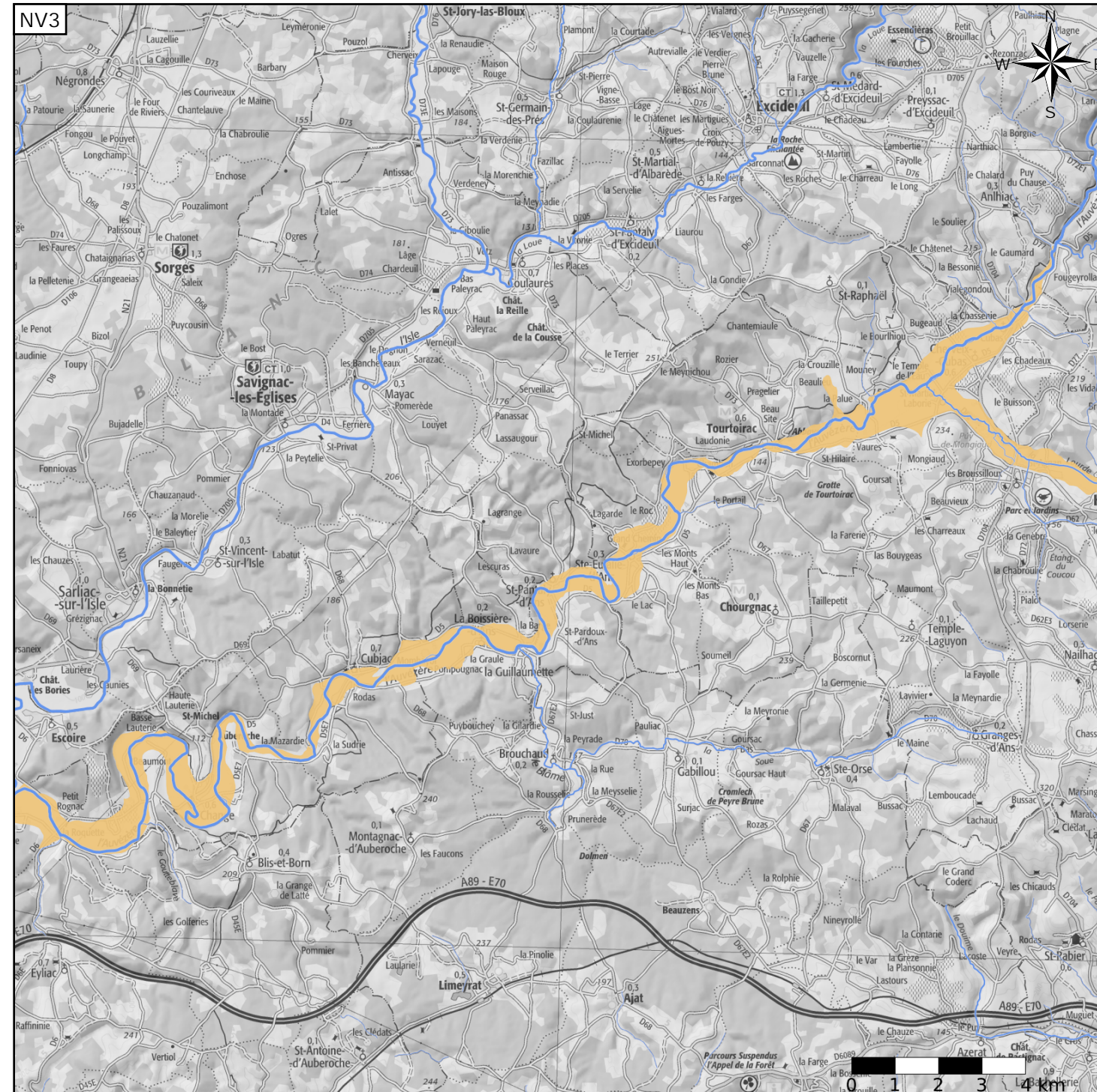
Caractéristiques de l'entité

- Nature : 5 Unité aquifère
- Etat : 2 Entité hydrogéologique à nappe libre
- Thème : 1 Alluvial
- Type de milieu : 1 Poreux
- Origine de la construction : 1 Carte géologique ou hydrogéologique

Est incluse dans l'Entité Hydrogéologique 942AE
Alluvions de la vallée de l'Isle

Evolution entre la BDLISA V2 et la V3 :

Type de modification : Mise(s) à jour de la géométrie de l'entité



Est incluse dans l'Entité Hydrogéologique 942
Alluvions de la vallée de la Dordogne

Représentation de l'entité

- Ordre 1
- Ordre 2
- Ordre 3
- Ordre 4-5
- Ordre 6-10
- Ordre 11-20
- Ordre 21+

