

Code de l'Entité Hydrogéologique locale 942AE01

Nom de l'Entité Hydrogéologique Alluvions récentes des basses et moyennes terrasses de l'Isle



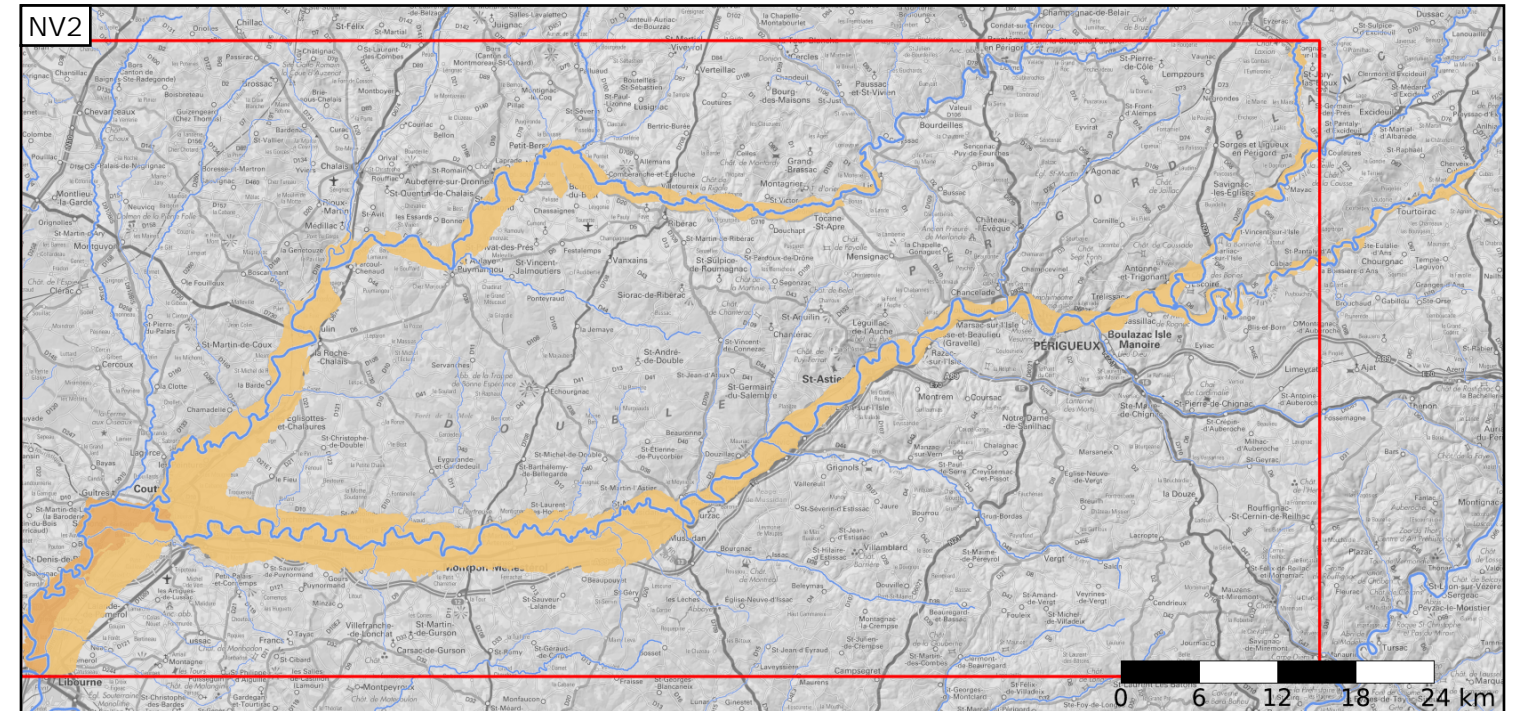
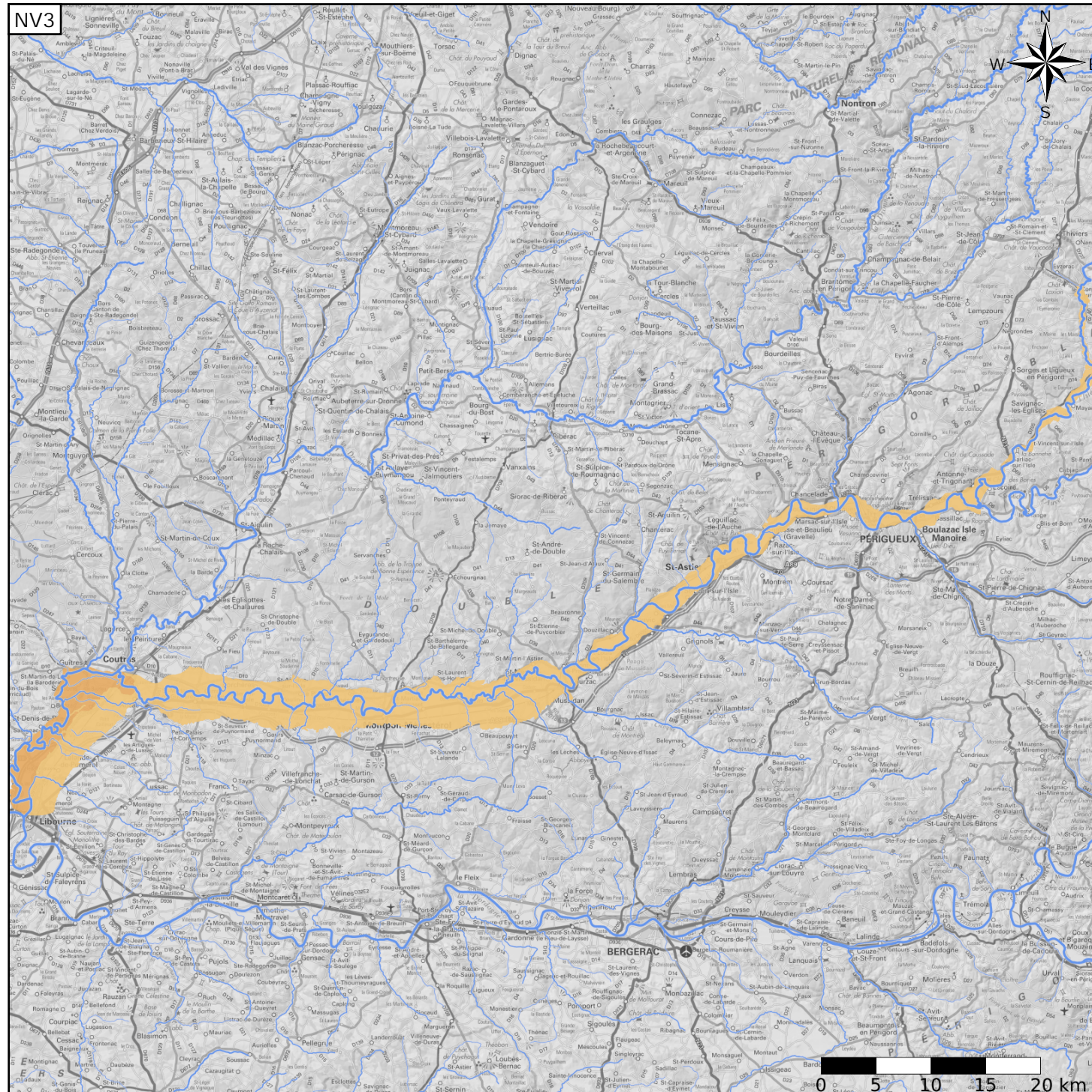
Caractéristiques de l'entité

- Nature : 5 Unité aquifère
- Etat : 3 Entité hydrogéologique à parties libres et captives
- Thème : 1 Alluvial
- Type de milieu : 1 Poreux
- Origine de la construction : 1 Carte géologique ou hydrogéologique

Evolution entre la BDLISA V2 et la V3 :

Type de modification : Mise(s) à jour de la géométrie et des informations attributaires de l'entité

Est incluse dans l'Entité Hydrogéologique 942AE
Alluvions de la vallée de l'Isle



Est incluse dans l'Entité Hydrogéologique 942
Alluvions de la vallée de la Dordogne

