

Code de l'Entité Hydrogéologique régionale 942AE

Nom de l'Entité Hydrogéologique Alluvions de la vallée de l'Isle



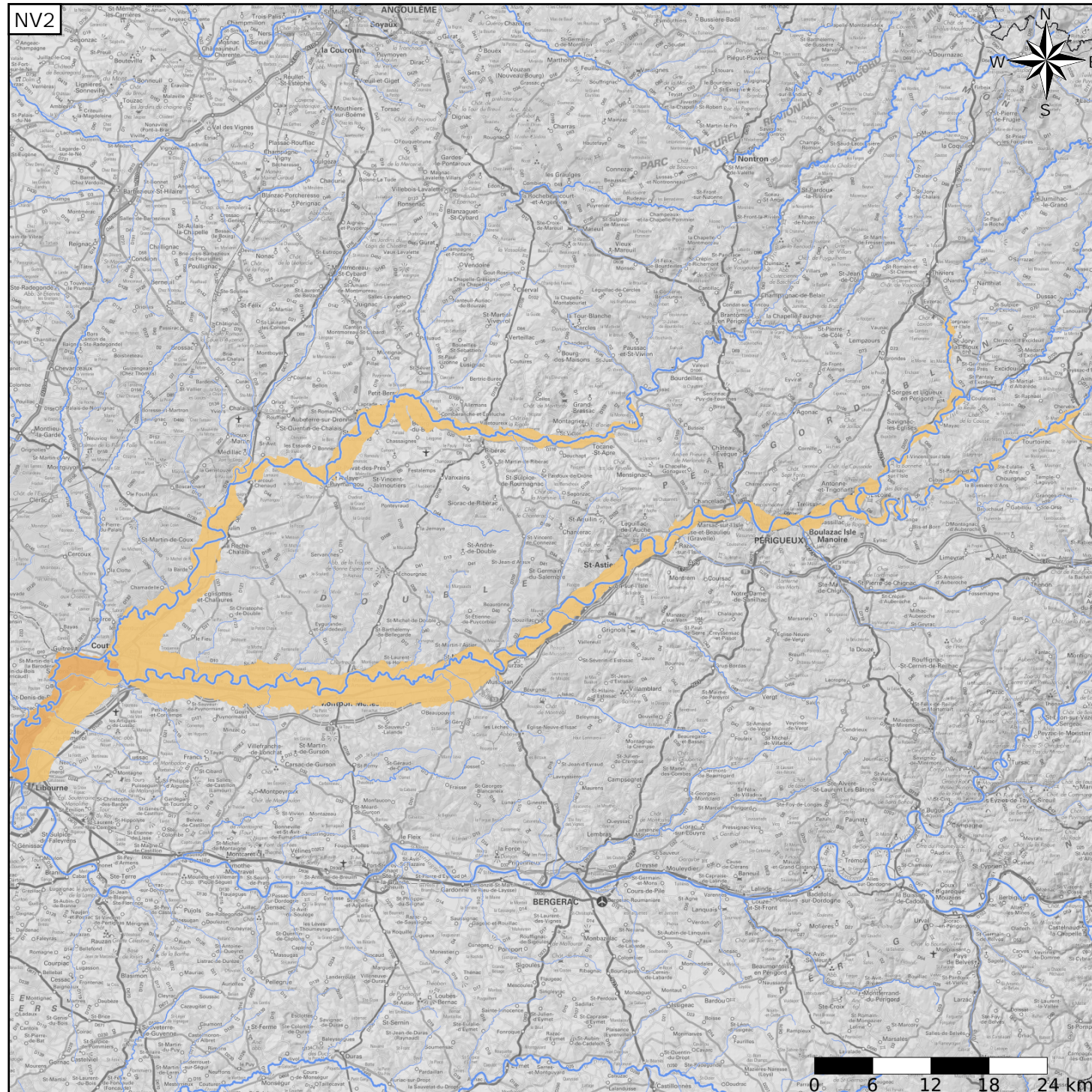
Caractéristiques de l'entité

- Nature : 3 Système aquifère
- Etat : 3 Entité hydrogéologique à parties libres et captives
- Thème : 1 Alluvial
- Type de milieu : 1 Poreux
- Origine de la construction : 4 Agrégation par héritage

Evolution entre la BDLISA V2 et la V3 :

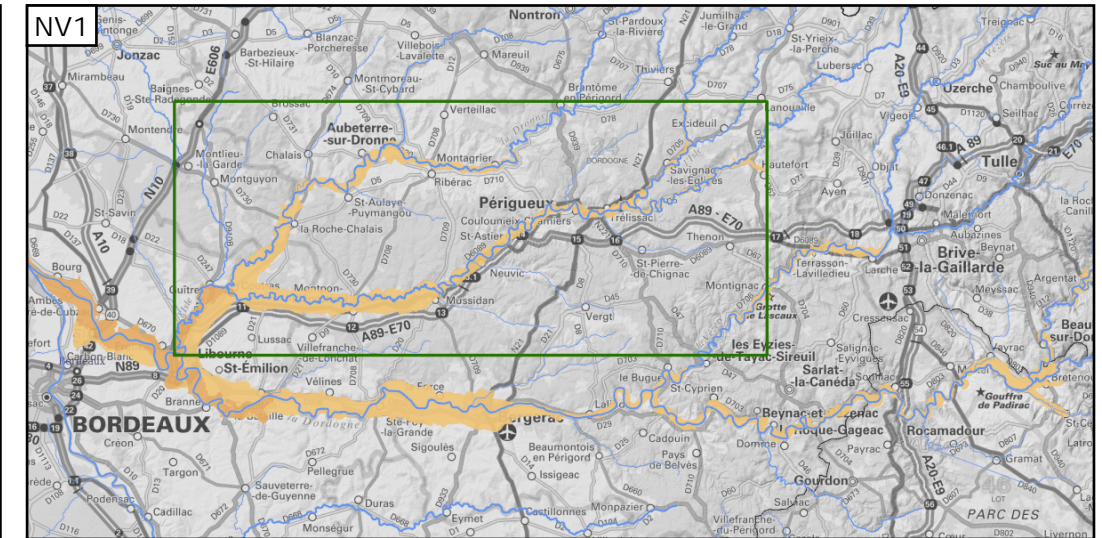
Type de modification : Information portée par les entités de niveau 3 associées

Est incluse dans l'Entité Hydrogéologique 942
Alluvions de la vallée de la Dordogne



Représentation de l'entité

- Ordre 1
- Ordre 2
- Ordre 3
- Ordre 4-5
- Ordre 6-10
- Ordre 11-20
- Ordre 21+



Les entités locales suivantes sont rattachées à cette entité régionale

- 942AE01 Alluvions récentes des basses et moyennes terrasses de l'Isle
- 942AE03 Alluvions de la basse plaine et des basses et moyennes terrasses de l'Auvézère
- 942AE05 Alluvions récentes des basses et moyennes terrasses de la Dronne