

Code de l'Entité Hydrogéologique régionale 937AB

Nom de l'Entité Hydrogéologique Alluvions de la Sarthe et de ses affluents



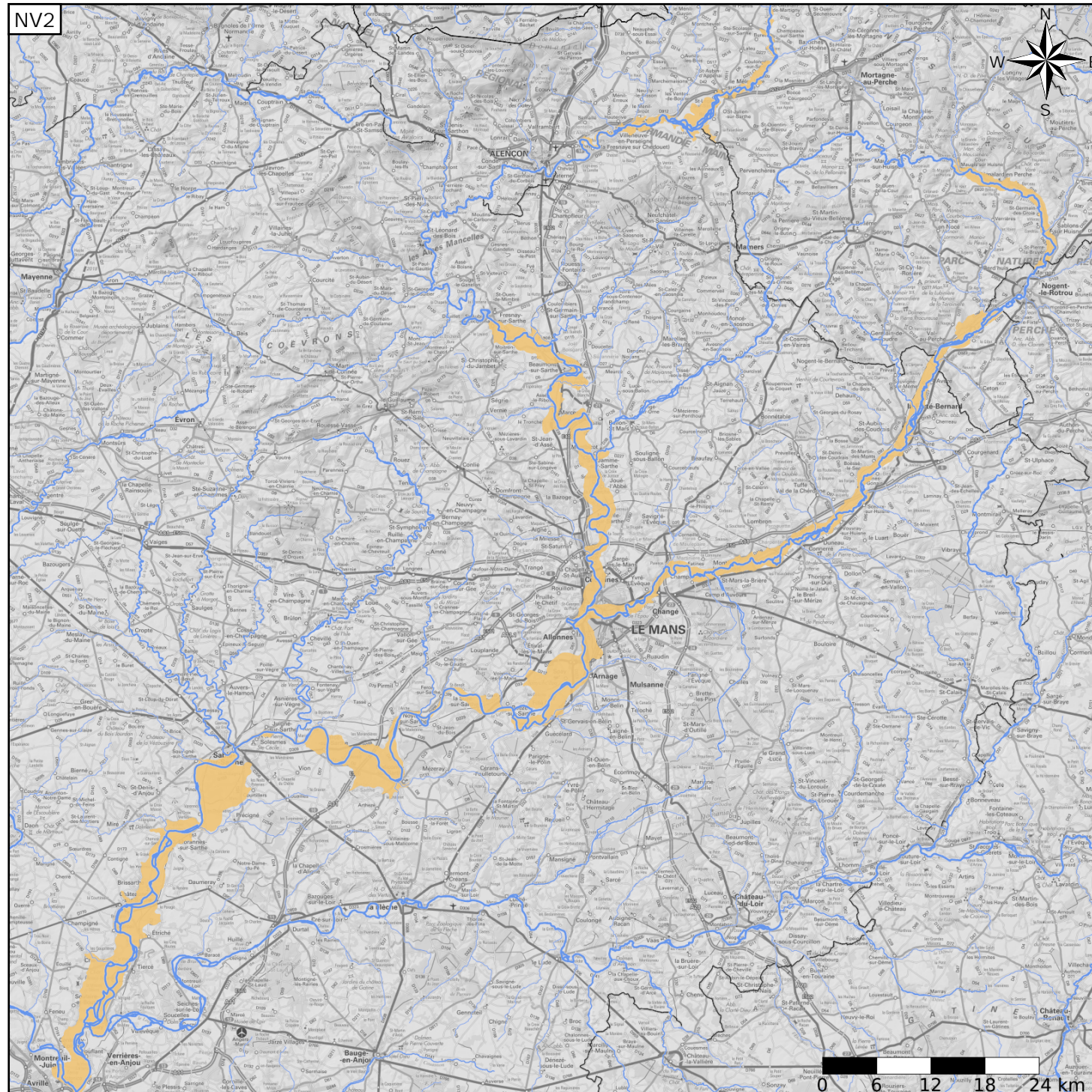
Caractéristiques de l'entité

- Nature : 3 Système aquifère
- Etat : 2 Entité hydrogéologique à nappe libre
- Thème : 1 Alluvial
- Type de milieu : 1 Poreux
- Origine de la construction : 4 Agrégation par héritage

Evolution entre la BDLISA V2 et la V3 :

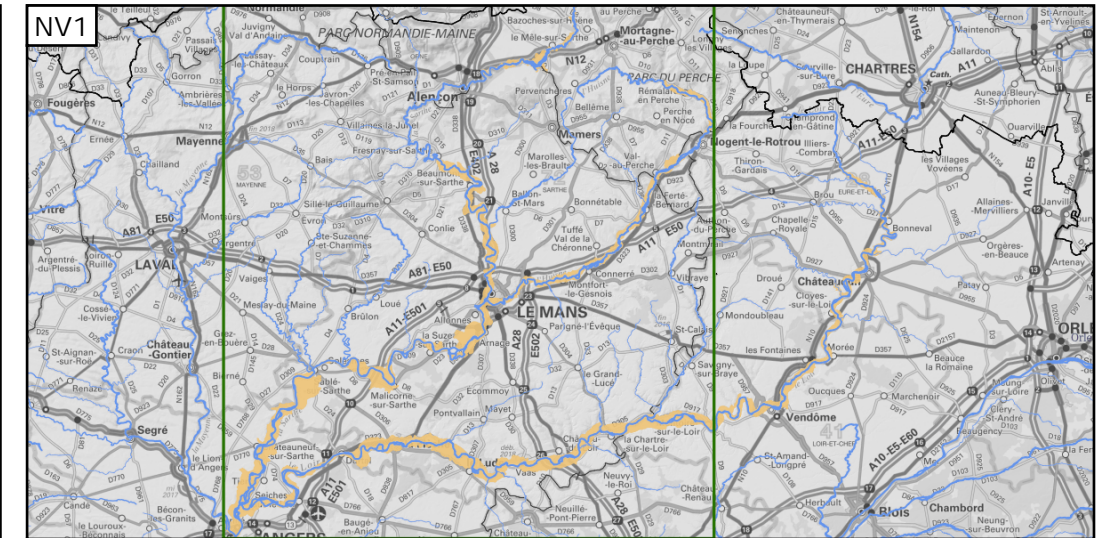
Type de modification : Information portée par les entités de niveau 3 associées

Est incluse dans l'Entité Hydrogéologique 937
Alluvions du Loir et de la Sarthe et de leurs affluents



Représentation de l'entité

- Ordre 1
- Ordre 2
- Ordre 3
- Ordre 4-5
- Ordre 6-10
- Ordre 11-20
- Ordre 21+



Les entités locales suivantes sont rattachées à cette entité régionale

- 937AB01 Alluvions de la Sarthe
- 937AB03 Alluvions de l'Huisne