

Code de l'Entité Hydrogéologique locale 936AC01
 Nom de l'Entité Hydrogéologique Alluvions de la Vienne



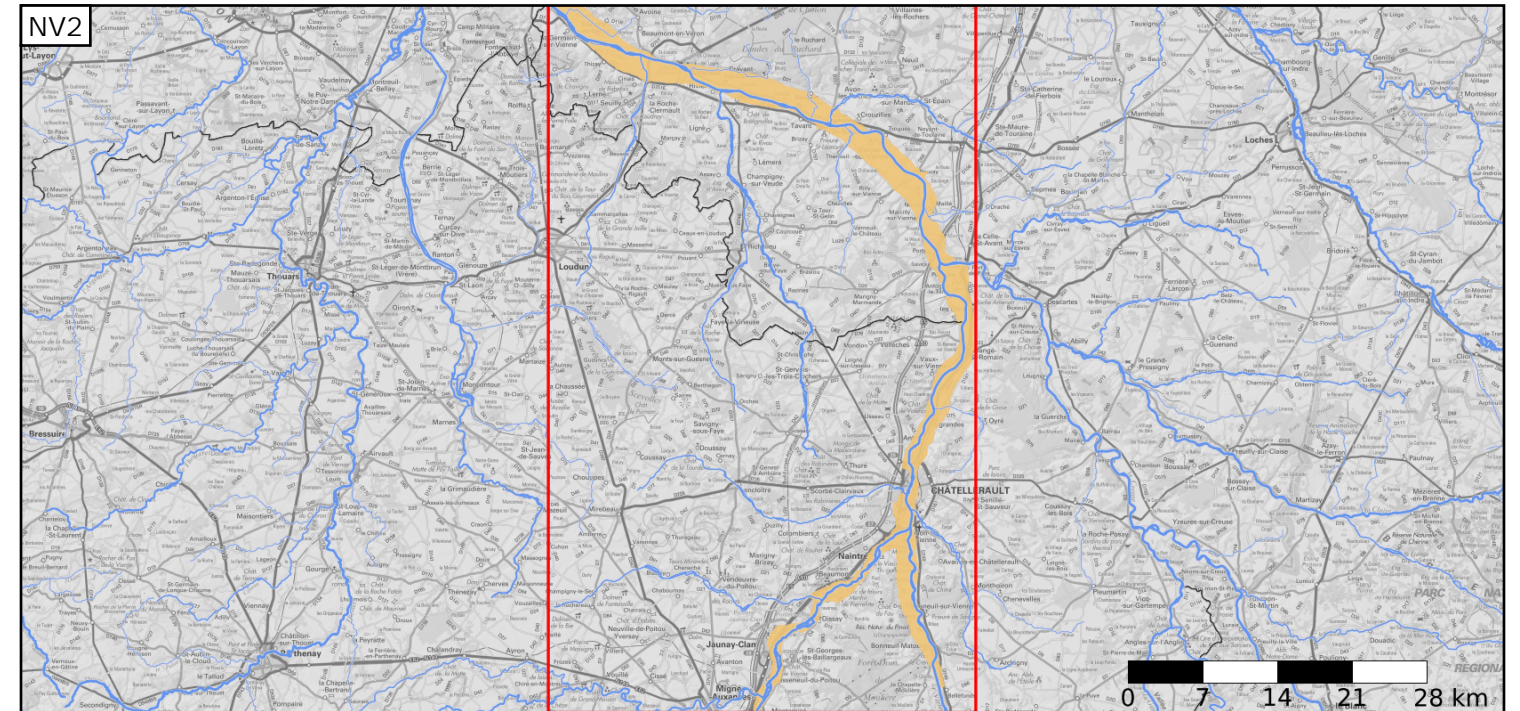
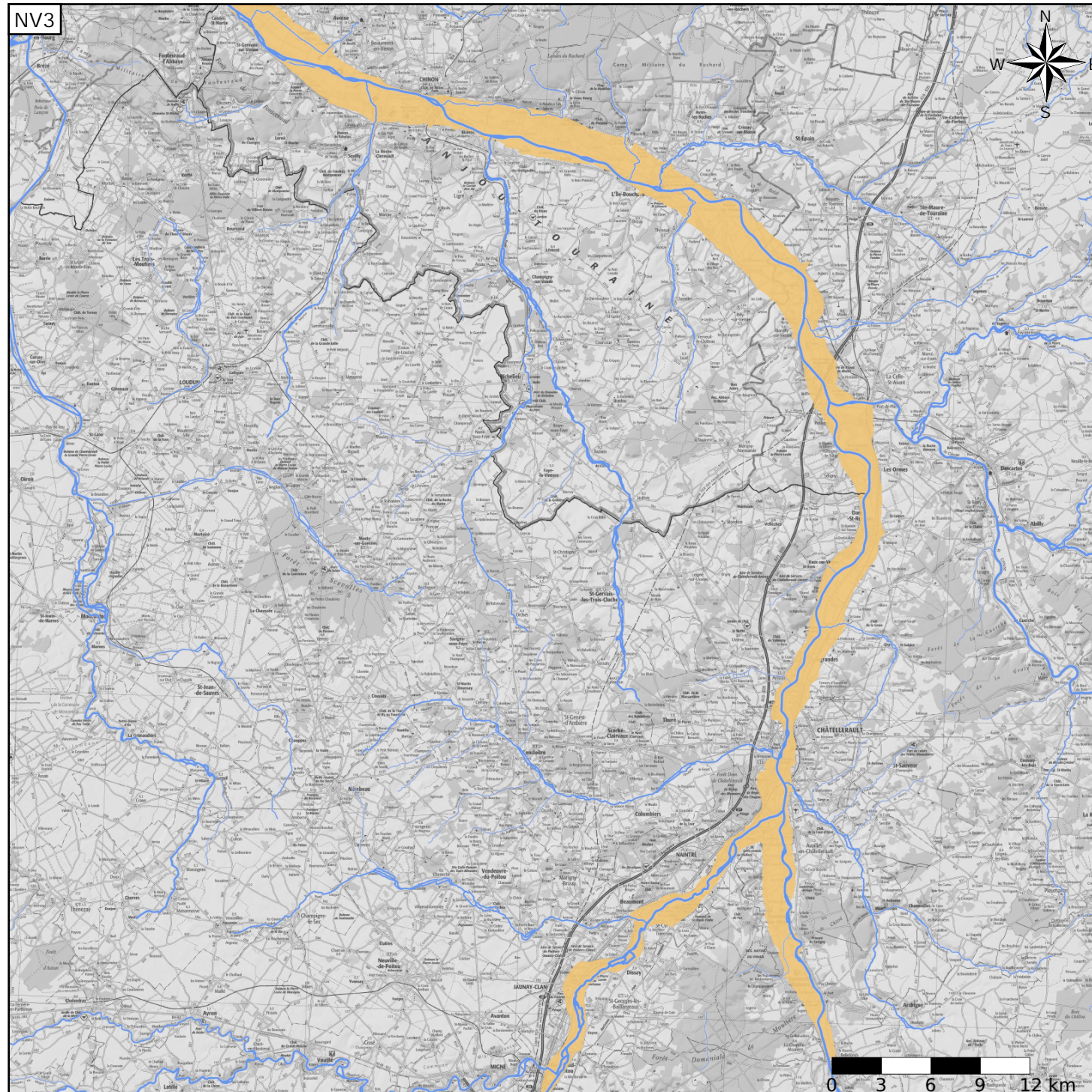
Caractéristiques de l'entité

- Nature : 5 Unité aquifère
- Etat : 2 Entité hydrogéologique à nappe libre
- Thème : 1 Alluvial
- Type de milieu : 1 Poreux
- Origine de la construction : 1 Carte géologique ou hydrogéologique

Evolution entre la BDLISA V2 et la V3 :

Type de modification : Mise(s) à jour de la géométrie de l'entité

Est incluse dans l'Entité Hydrogéologique 936AC
 Alluvions de la Vienne



Est incluse dans l'Entité Hydrogéologique 936
 Alluvions de la Vienne

