

Code de l'Entité Hydrogéologique régionale 930AB

Nom de l'Entité Hydrogéologique Alluvions de la Loire de sa source à l'Allier (Massif central)



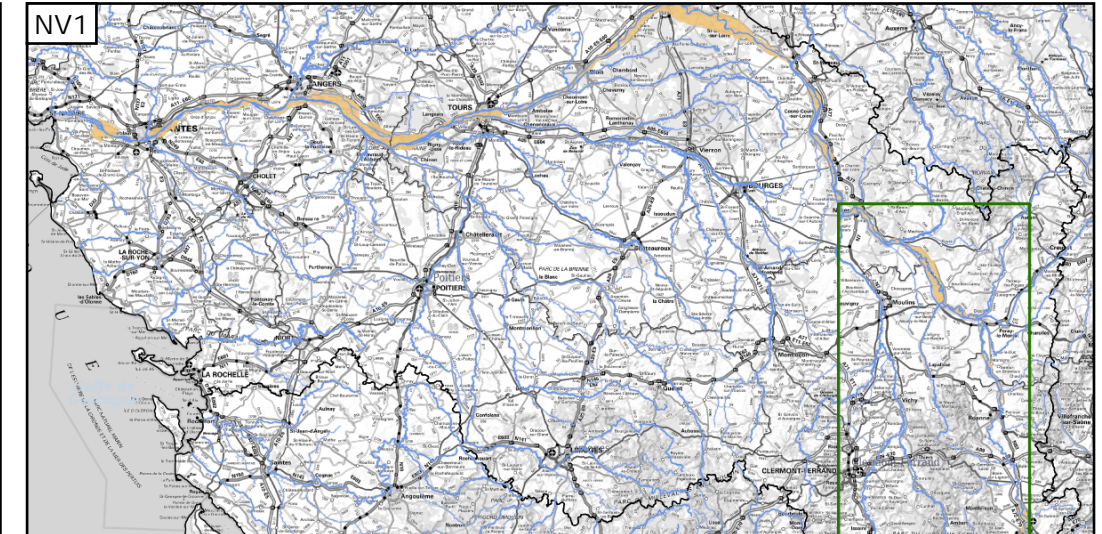
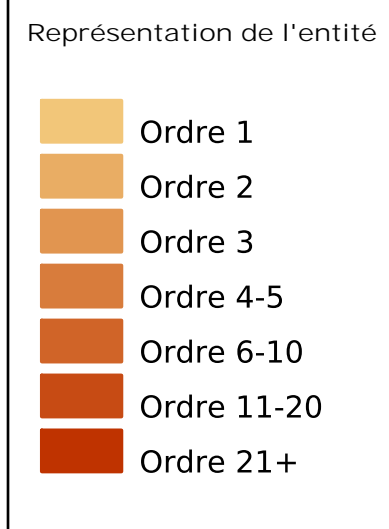
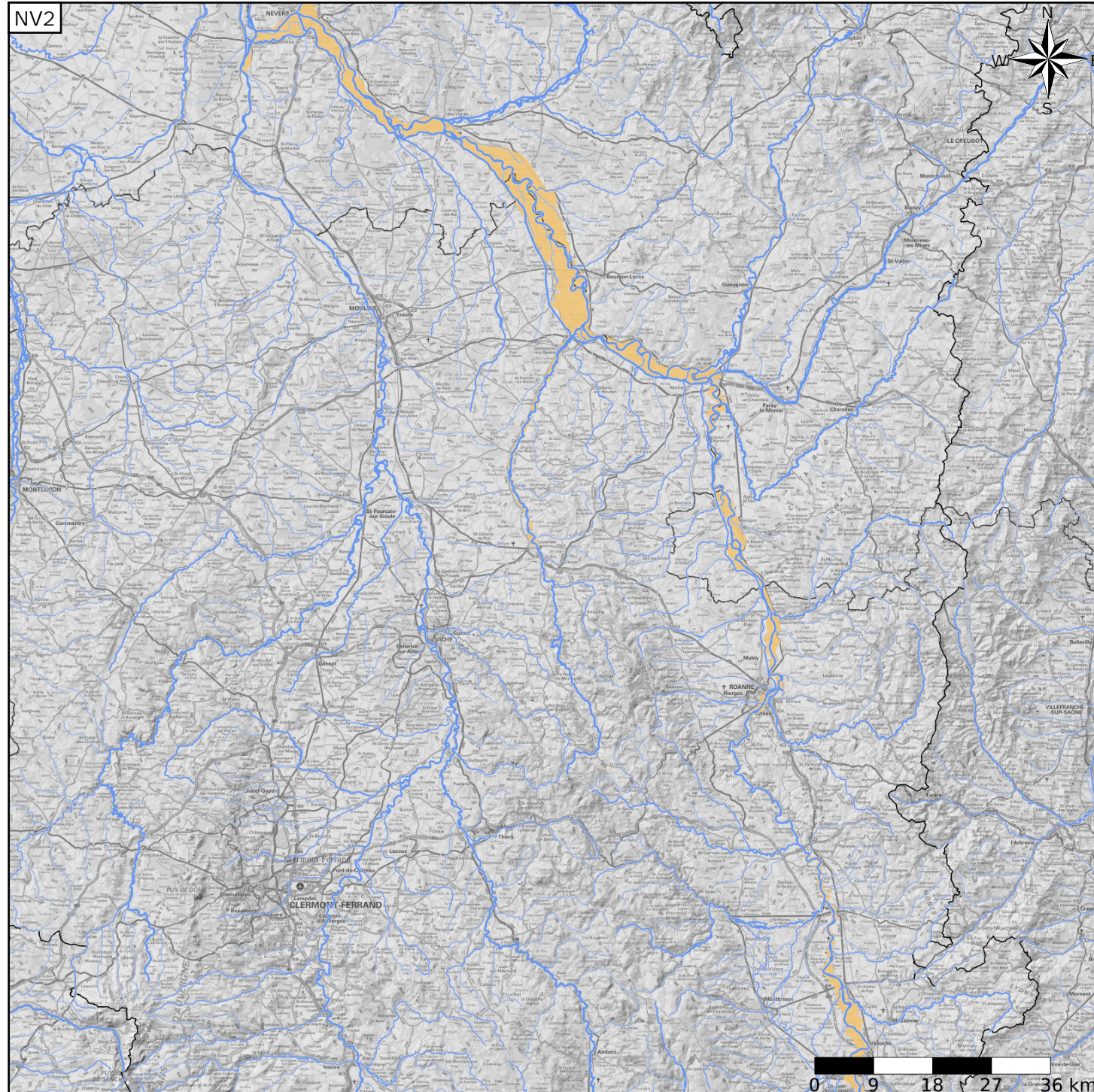
Caractéristiques de l'entité

- Nature : 3 Système aquifère
- Etat : 2 Entité hydrogéologique à nappe libre
- Thème : 1 Alluvial
- Type de milieu : 1 Poreux
- Origine de la construction : 4 Agrégation par héritage

Est incluse dans l'Entité Hydrogéologique 930
Alluvions de la Loire (hors affluents principaux)

Evolution entre la BDLISA V2 et la V3 :

Type de modification : Information portée par les entités de niveau 3 associées



Les entités locales suivantes sont rattachées à cette entité régionale

- 930AB01 | Alluvions de la Loire de sa source à l'Allier (Massif central)
- 930AB03 | Alluvions de la Besbre de sa source à la Loire