

Code de l'Entité Hydrogéologique régionale 926AC

Nom de l'Entité Hydrogéologique Alluvions actuelles à anciennes de la vallée de la Marne



Caractéristiques de l'entité

Nature : 3 Système aquifère
 Etat : 2 Entité hydrogéologique à nappe libre
 Thème : 1 Alluvial
 Type de milieu : 1 Poreux
 Origine de la construction : 4 Agrégation par héritage

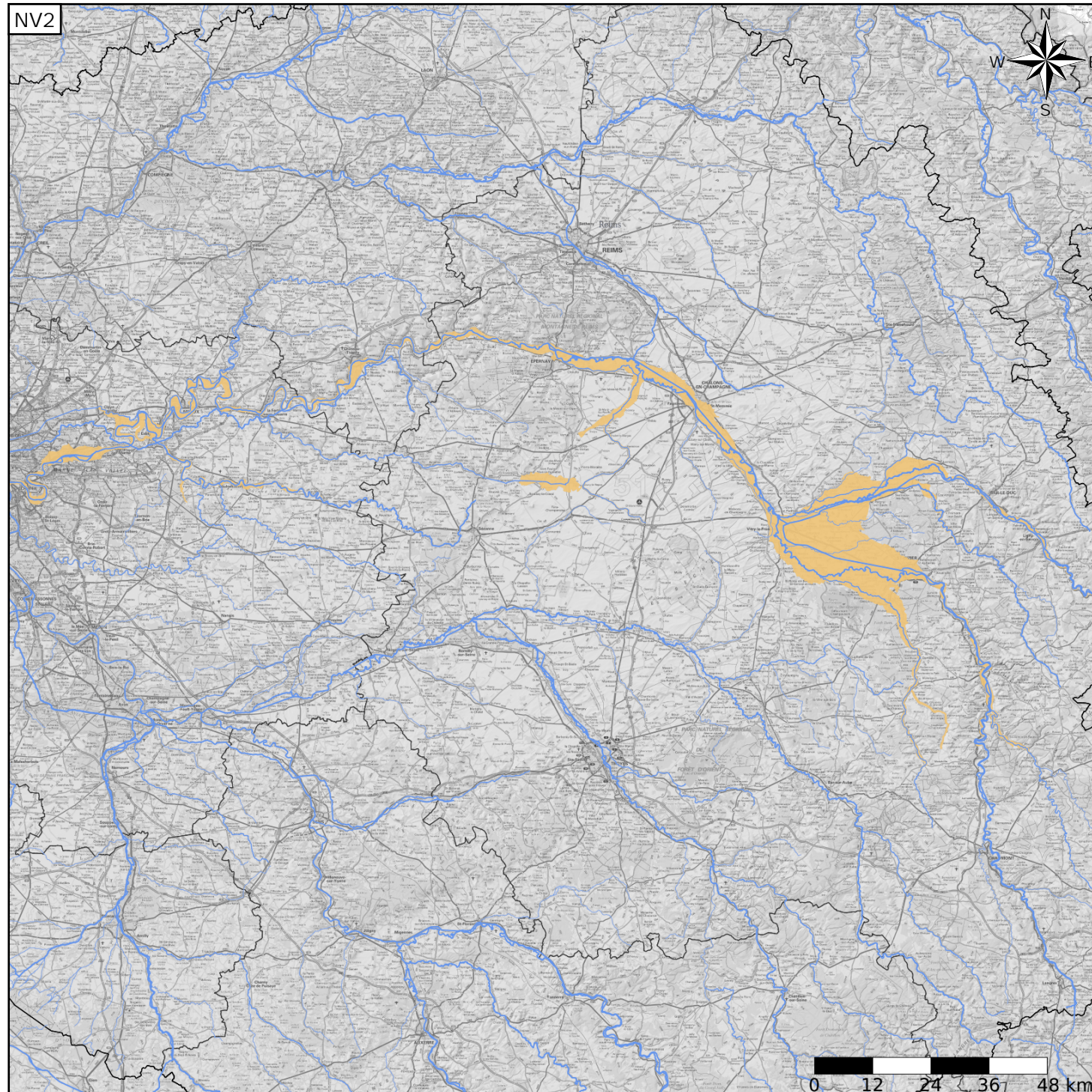
Evolution entre la BDLISA V2 et la V3 :

Type de modification : Information portée par les entités de niveau 3 associées

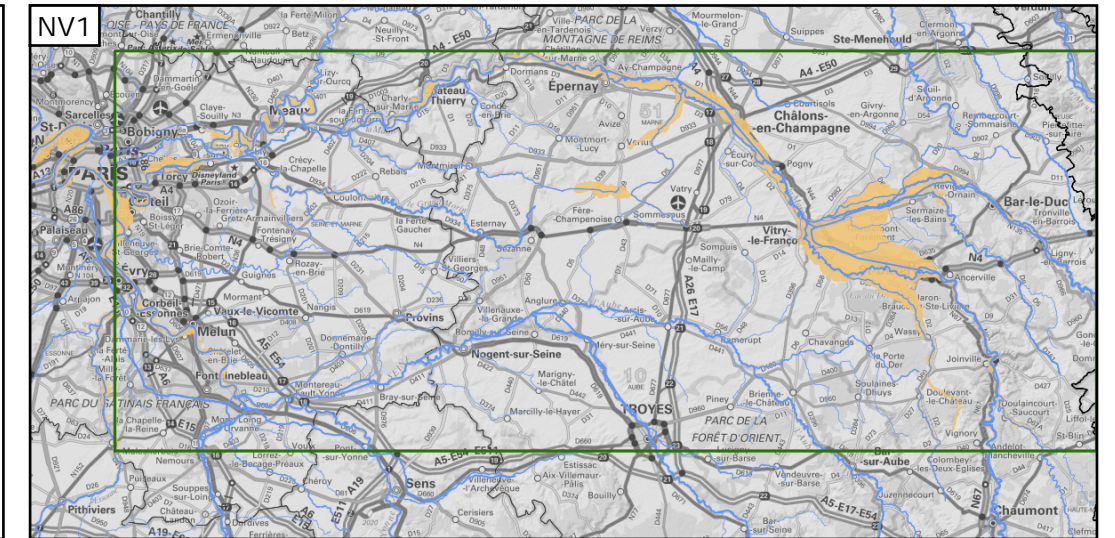
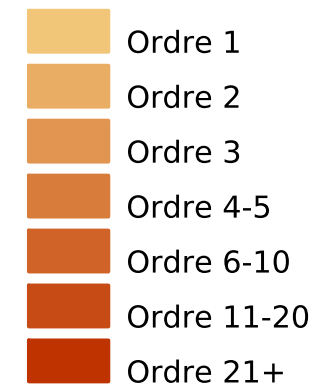


Est incluse dans l'Entité Hydrogéologique 926

Alluvions actuelles à anciennes de la vallée de la Seine moyenne



Représentation de l'entité



Les entités locales suivantes sont rattachées à cette entité régionale

926AC01	Alluvions actuelles à anciennes de la Marne
926AC03	Alluvions actuelles à anciennes du Grand Morin
926AC05	Alluvions actuelles à anciennes du bassin versant de la Marne en Champagne Pouilleuse
926AC07	Alluvions actuelles à anciennes du Perthois
926AC09	Alluvions actuelles à anciennes du bassin versant de la Marne en amont du Perthois