

Code de l'Entité Hydrogéologique locale 712BE00

Nom de l'Entité Hydrogéologique Alluvions de la plaine de la Valdaine hors alluvions du Roubion et du Jabron



Caractéristiques de l'entité

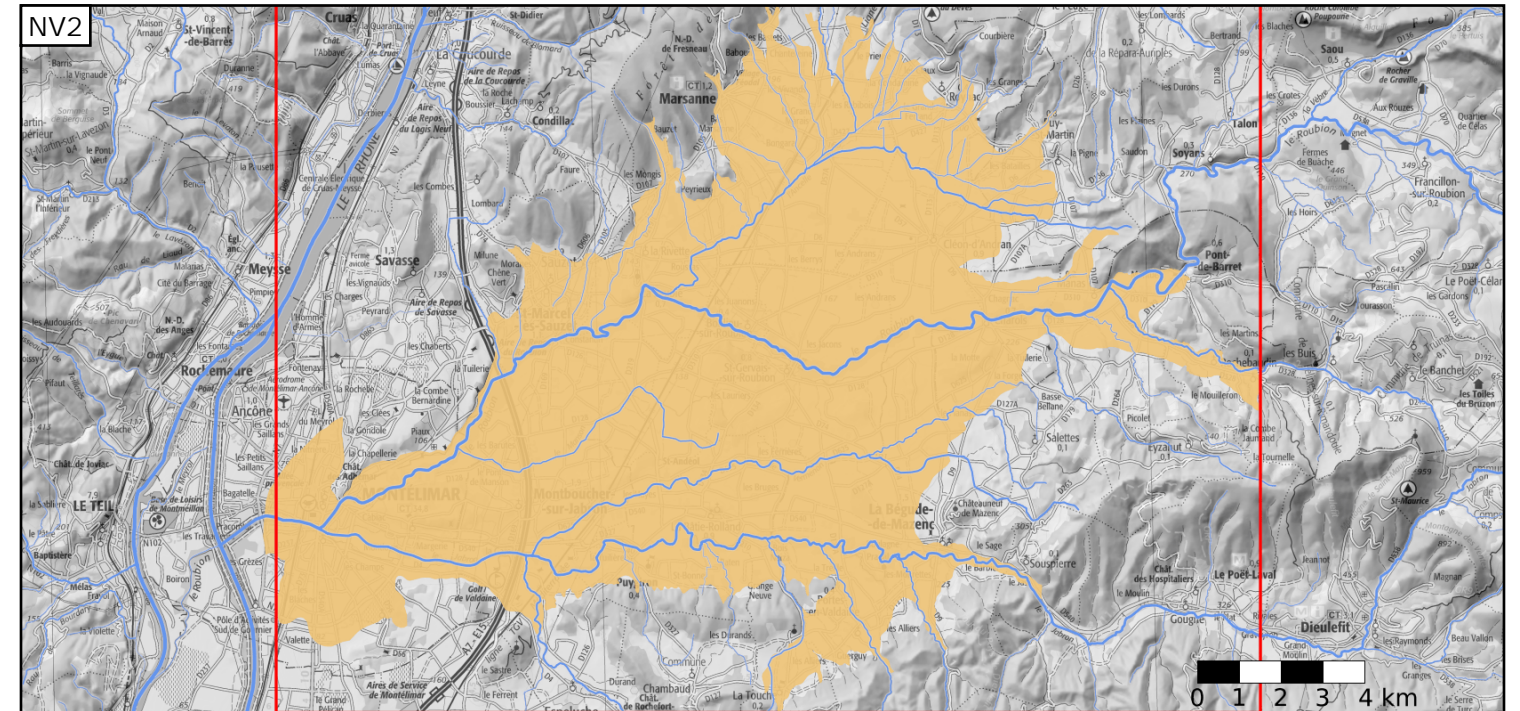
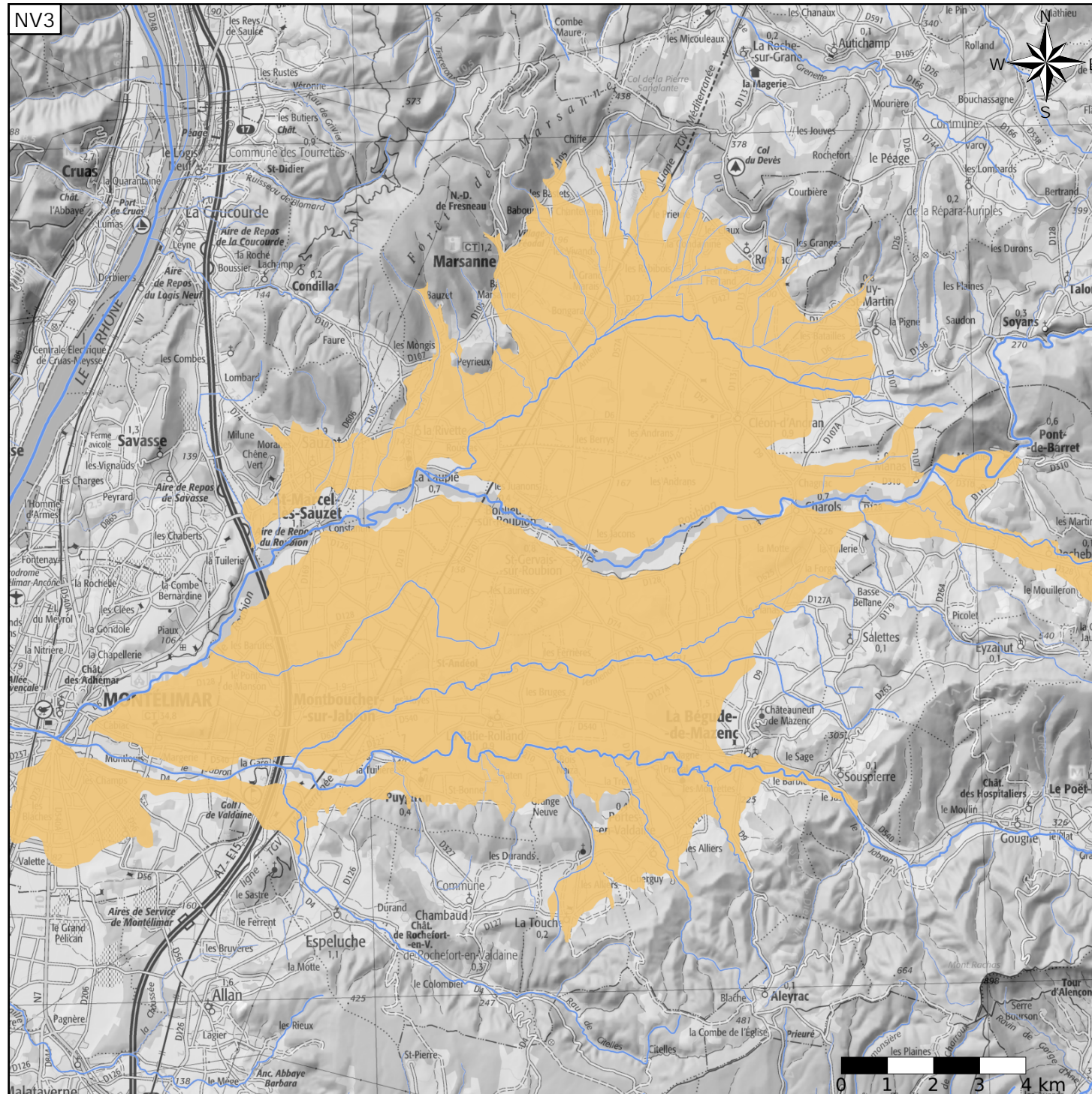
- Nature : 5 Unité aquifère
- Etat : 2 Entité hydrogéologique à nappe libre
- Thème : 1 Alluvial
- Type de milieu : 1 Poreux
- Origine de la construction : 1 Carte géologique ou hydrogéologique

Evolution entre la BDLISA V2 et la V3 :

Type de modification : Aucune modification

Est incluse dans l'Entité Hydrogéologique 712BE

Alluvions de la plaine de la Valdaine



Est incluse dans l'Entité Hydrogéologique 712

Alluvions du Rhône et de ses affluents (Saône-Isère-Durance exclues)

