

Code de l'Entité Hydrogéologique locale 647AC00



Nom de l'Entité Hydrogéologique NV3 absent, nom de l'entité NV2 : Alluvions quaternaires et villafranchiennes entre le Vidourle et le Lez



Caractéristiques de l'entité

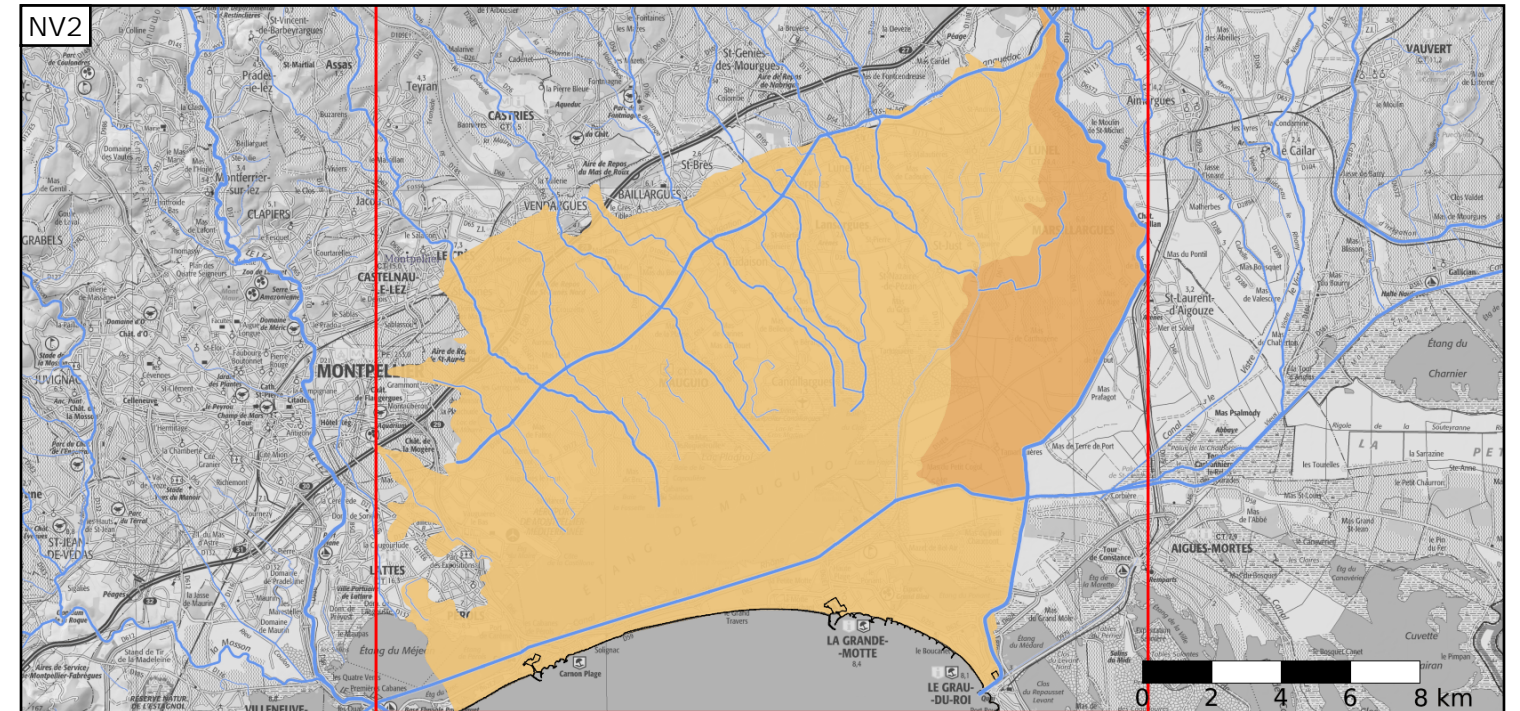
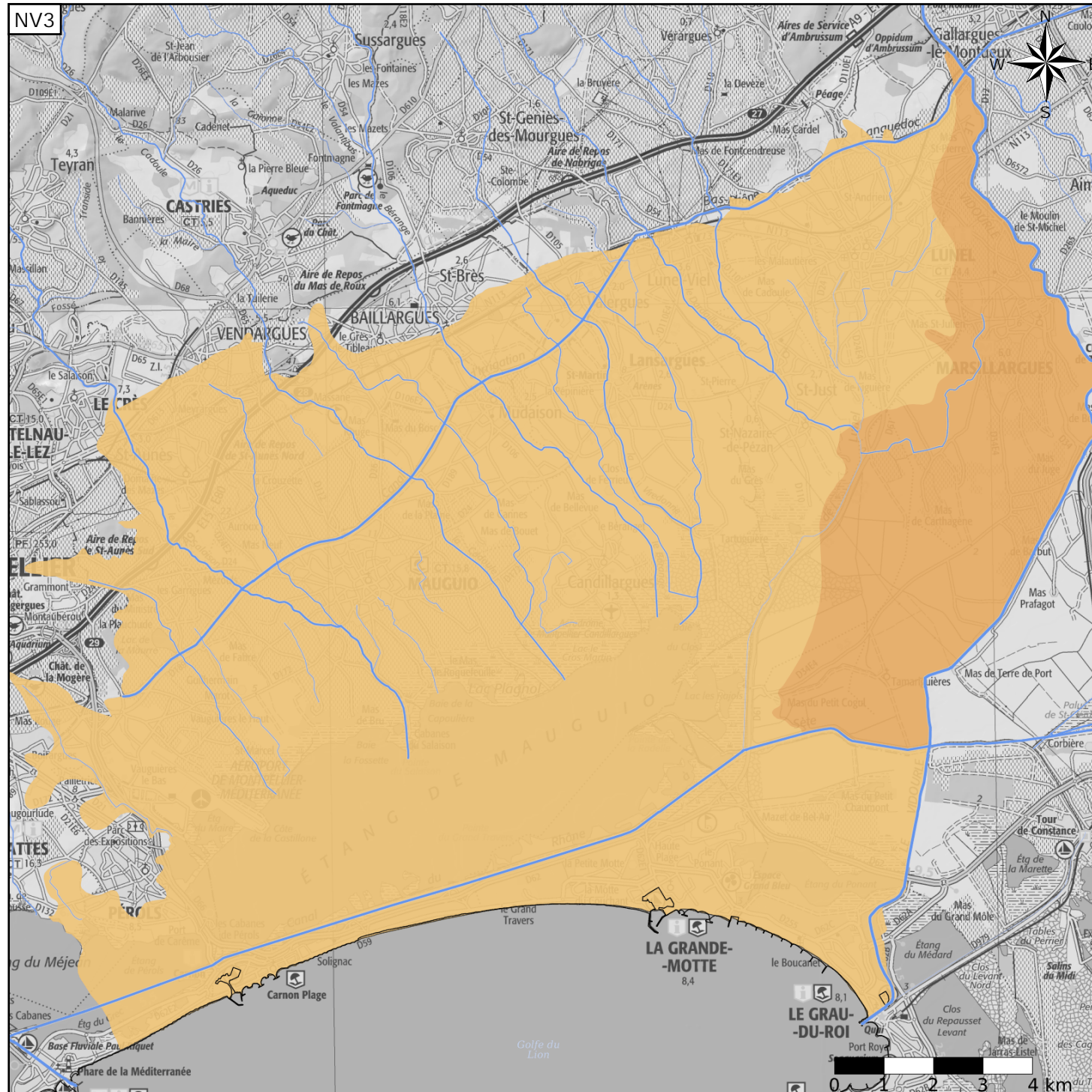
- Nature : 5 Unité aquifère
- Etat : 3 Entité hydrogéologique à parties libres et captives
- Thème : 2 Sédimentaire
- Type de milieu : 1 Poreux
- Origine de la construction : 2 Complétude Totale

Evolution entre la BDLISA V2 et la V3 :

Type de modification : Aucune modification

Est incluse dans l'Entité Hydrogéologique 647AC

Alluvions quaternaires et villafranchiennes entre le Vidourle et le Lez



Est incluse dans l'Entité Hydrogéologique 647

Sables astiens et argiles du Pliocène dans la plaine languedocienne entre Béziers et Nîmes

