

Code de l'Entité Hydrogéologique locale 565AF02

Nom de l'Entité Hydrogéologique Ensemble Nord-Ventoux - Montagne de Bluye



Caractéristiques de l'entité

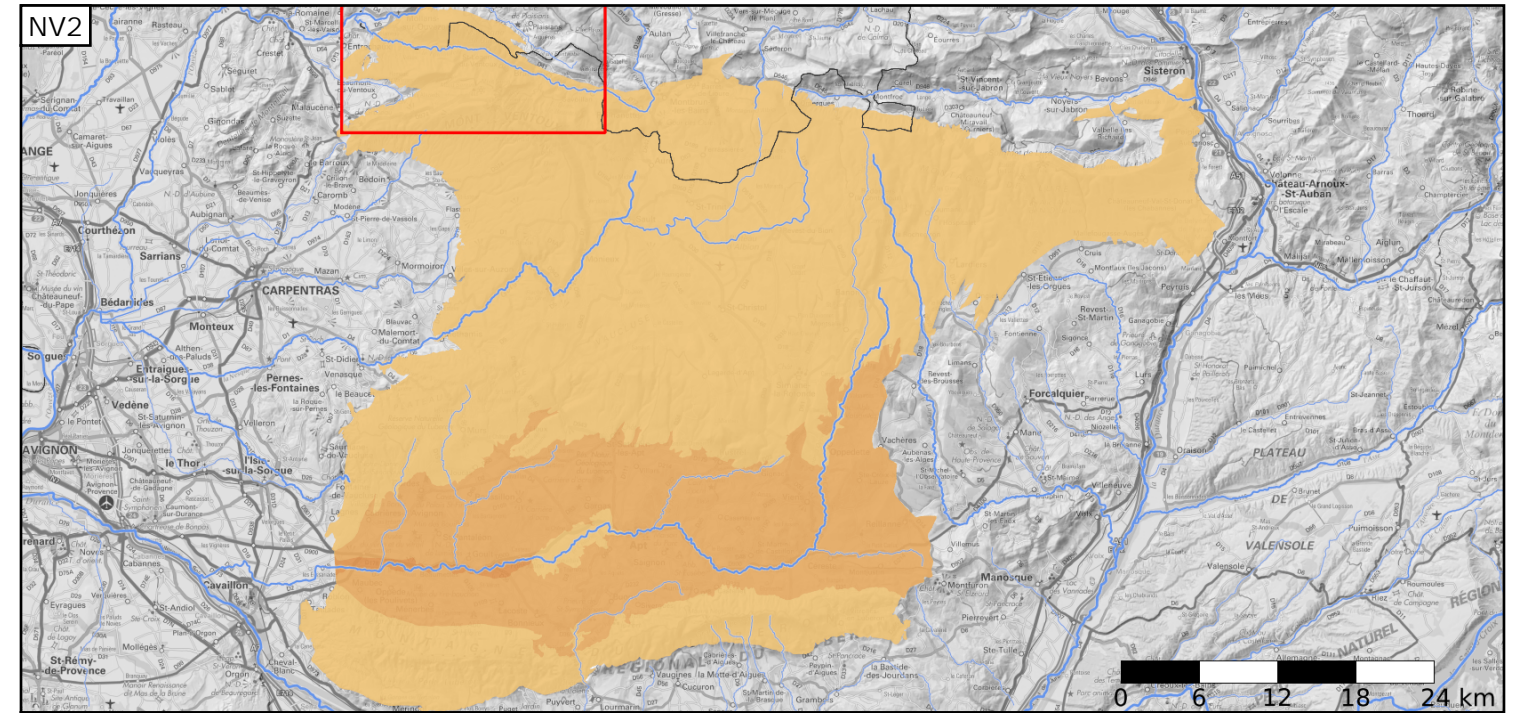
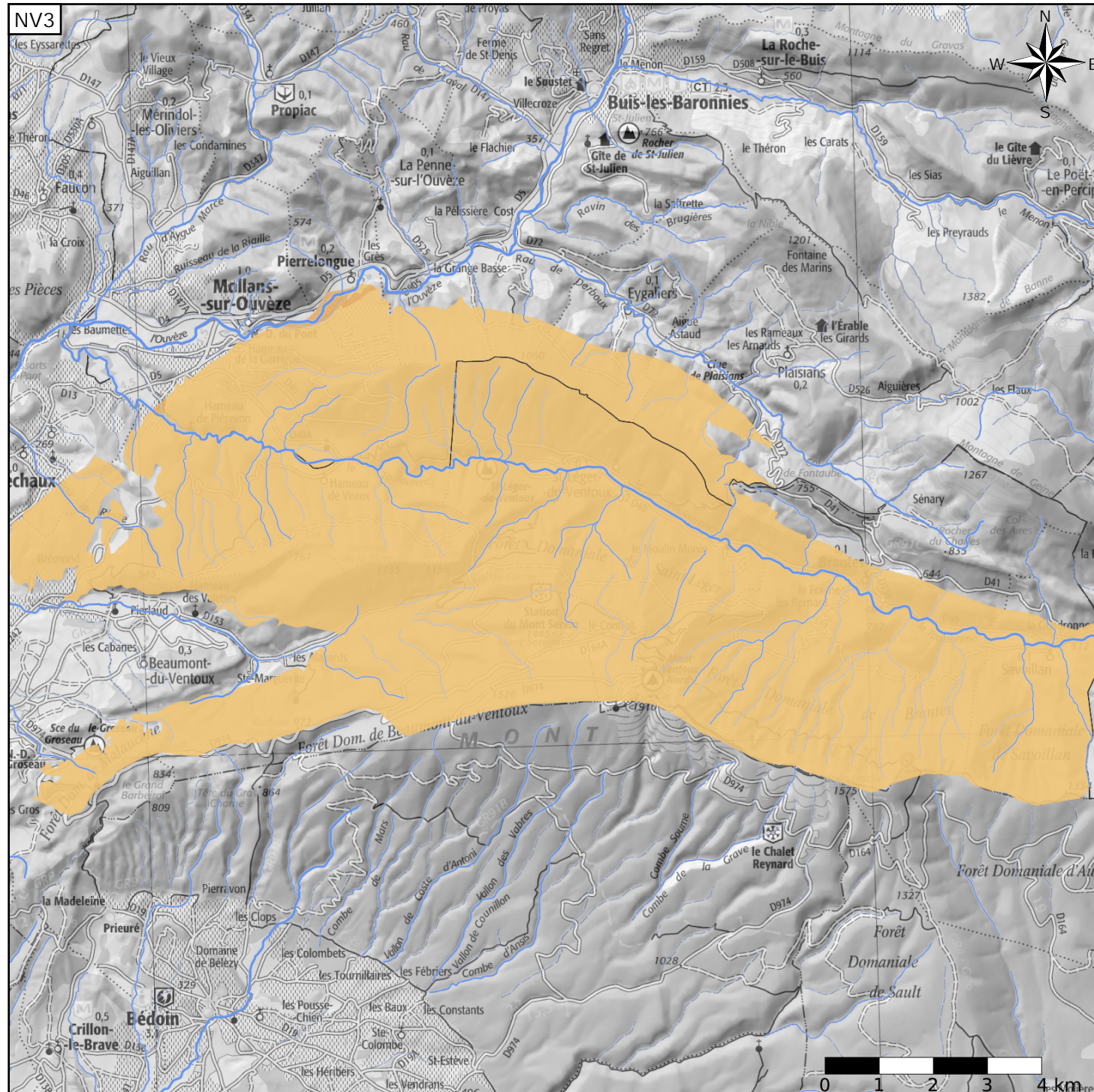
- Nature : 5 Unité aquifère
- Etat : 2 Entité hydrogéologique à nappe libre
- Thème : 2 Sédimentaire
- Type de milieu : 3 Karstique
- Origine de la construction : 1 Carte géologique ou hydrogéologique

Evolution entre la BDLISA V2 et la V3 :

Type de modification : Aucune modification

Est incluse dans l'Entité Hydrogéologique 565AF

Calcaires du Crétacé inférieur des Monts de Vaucluse et de la montagne du Lubéron



Est incluse dans l'Entité Hydrogéologique 565

Formations calcaires karstiques provençales et sub-alpines, à dominante crétacée de Provence

