

Code de l'Entité Hydrogéologique locale 561AD00



Nom de l'Entité Hydrogéologique NV3 absent, nom de l'entité NV2 : Formations variées à dominante tertiaire de la basse et moyenne vallée de la Durance



Caractéristiques de l'entité

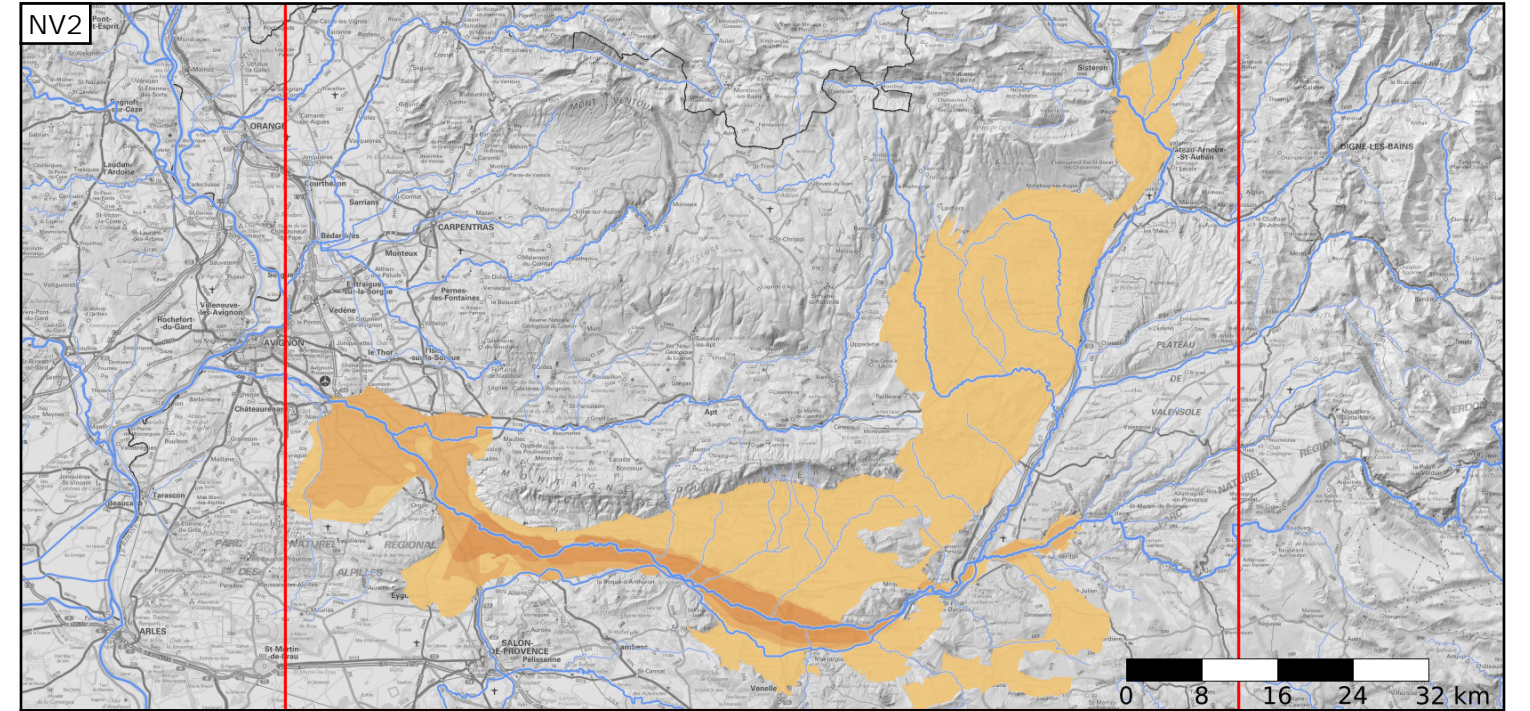
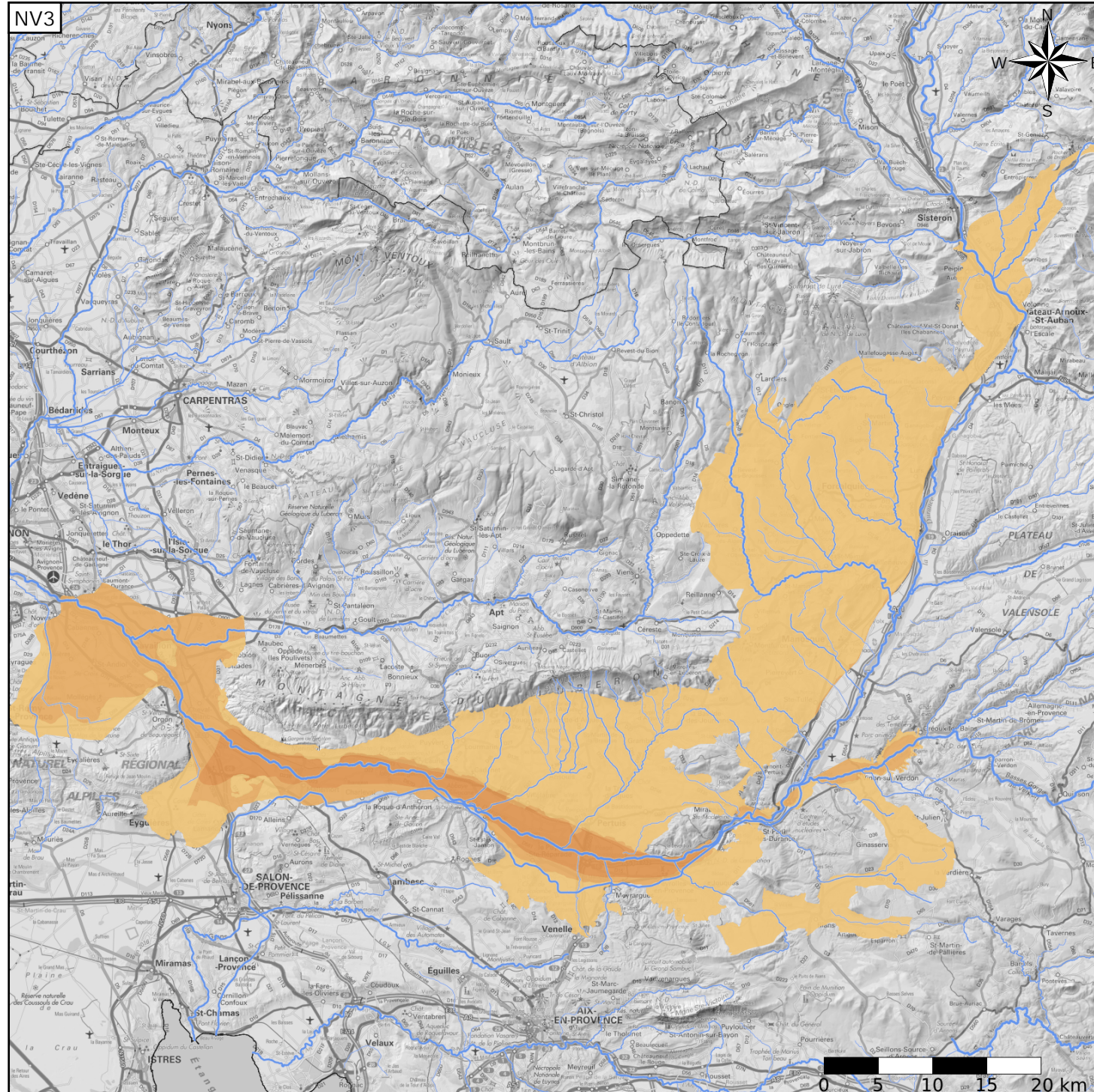
- Nature : 6 Unité semi-perméable
- Etat : 3 Entité hydrogéologique à parties libres et captives
- Thème : 2 Sédimentaire
- Type de milieu : 1 Poreux
- Origine de la construction : 2 Complétude Totale

Est incluse dans l'Entité Hydrogéologique 561AD

Formations variées à dominante tertiaire de la basse et moyenne vallée de la Durance

Evolution entre la BDLISA V2 et la V3 :

Type de modification : Mise(s) à jour de la géométrie de l'entité



Est incluse dans l'Entité Hydrogéologique 561

Formations sédimentaires crétacées et tertiaires des basses vallées du Rhône et de la Durance

Représentation de l'entité

- Ordre 1
- Ordre 2
- Ordre 3
- Ordre 4-5
- Ordre 6-10
- Ordre 11-20
- Ordre 21+

