

Code de l'Entité Hydrogéologique locale 521AU00



Nom de l'Entité Hydrogéologique NV3 absent, nom de l'entité NV2 : Formations molassiques du Bas-Dauphiné



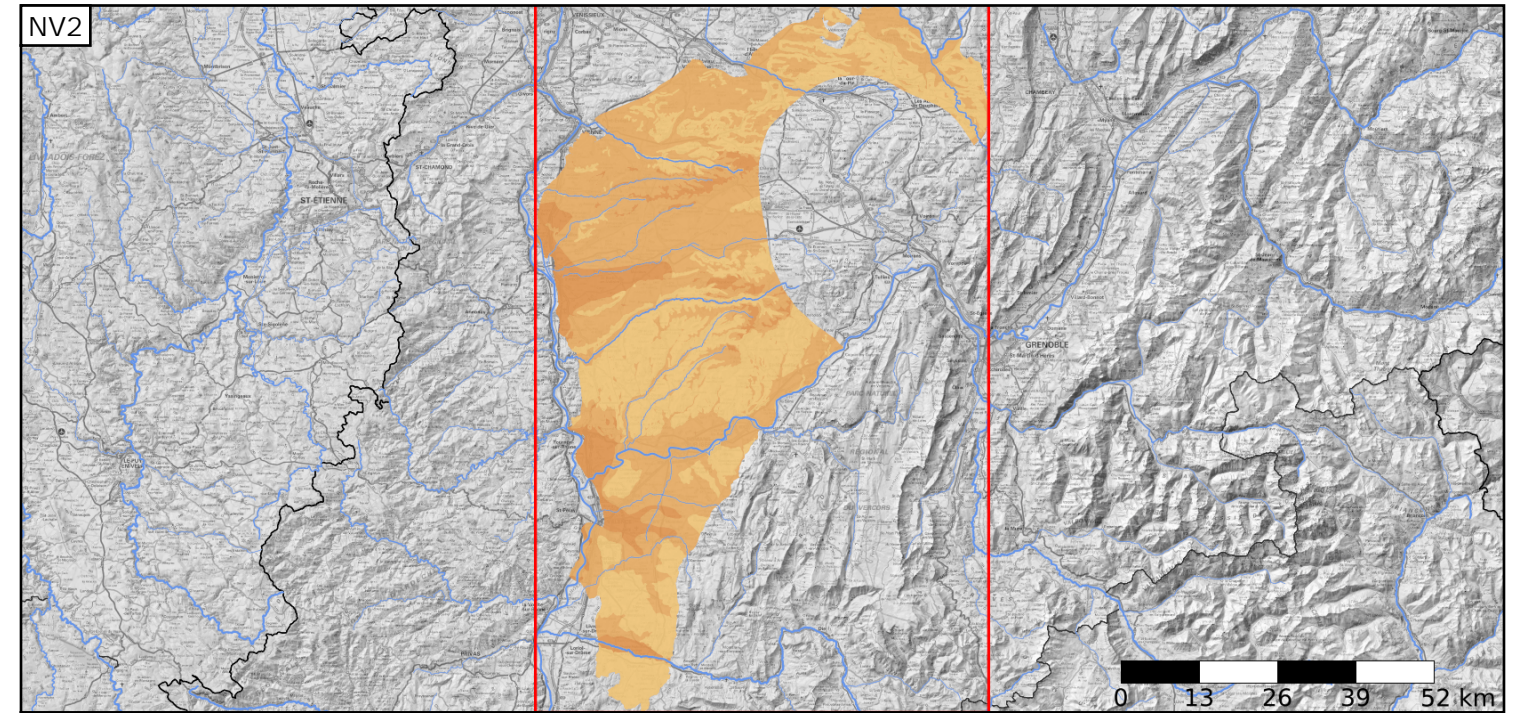
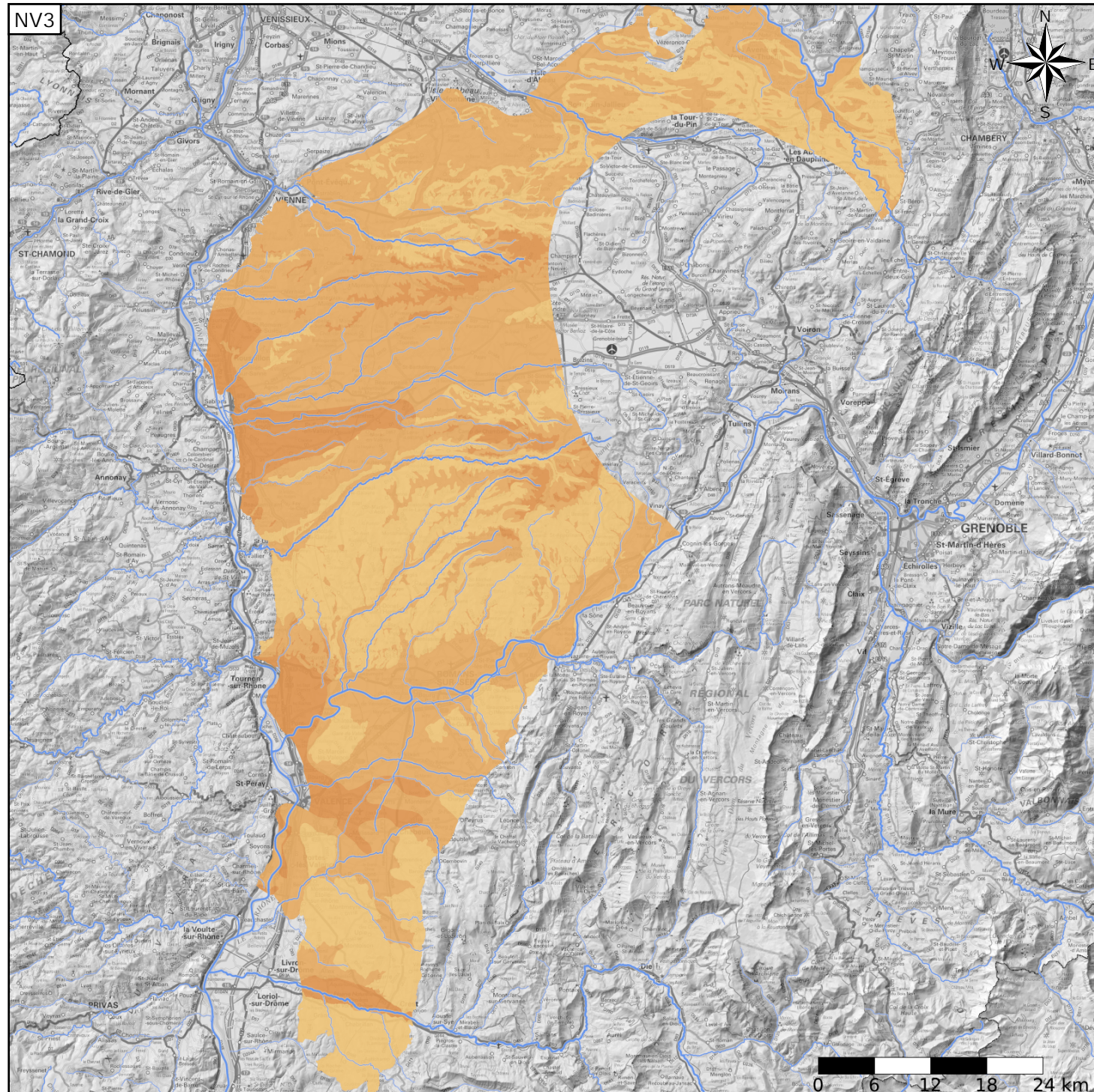
Caractéristiques de l'entité

- Nature : 5 Unité aquifère
- Etat : 3 Entité hydrogéologique à parties libres et captives
- Thème : 2 Sédimentaire
- Type de milieu : 1 Poreux
- Origine de la construction : 2 Complétude Totale

Est incluse dans l'Entité Hydrogéologique 521AU
Formations molassiques du Bas-Dauphiné

Evolution entre la BDLISA V2 et la V3 :

Type de modification : Aucune modification



Est incluse dans l'Entité Hydrogéologique 521
Formations morainiques, glaciaires, fluvioglaciaires du bassin du Dauphiné et de l'Est lyonnais

