

Code de l'Entité Hydrogéologique locale 521AN00



Nom de l'Entité Hydrogéologique NV3 absent, nom de l'entité NV2 : Alluvions anciennes des terrasses de l'Isère



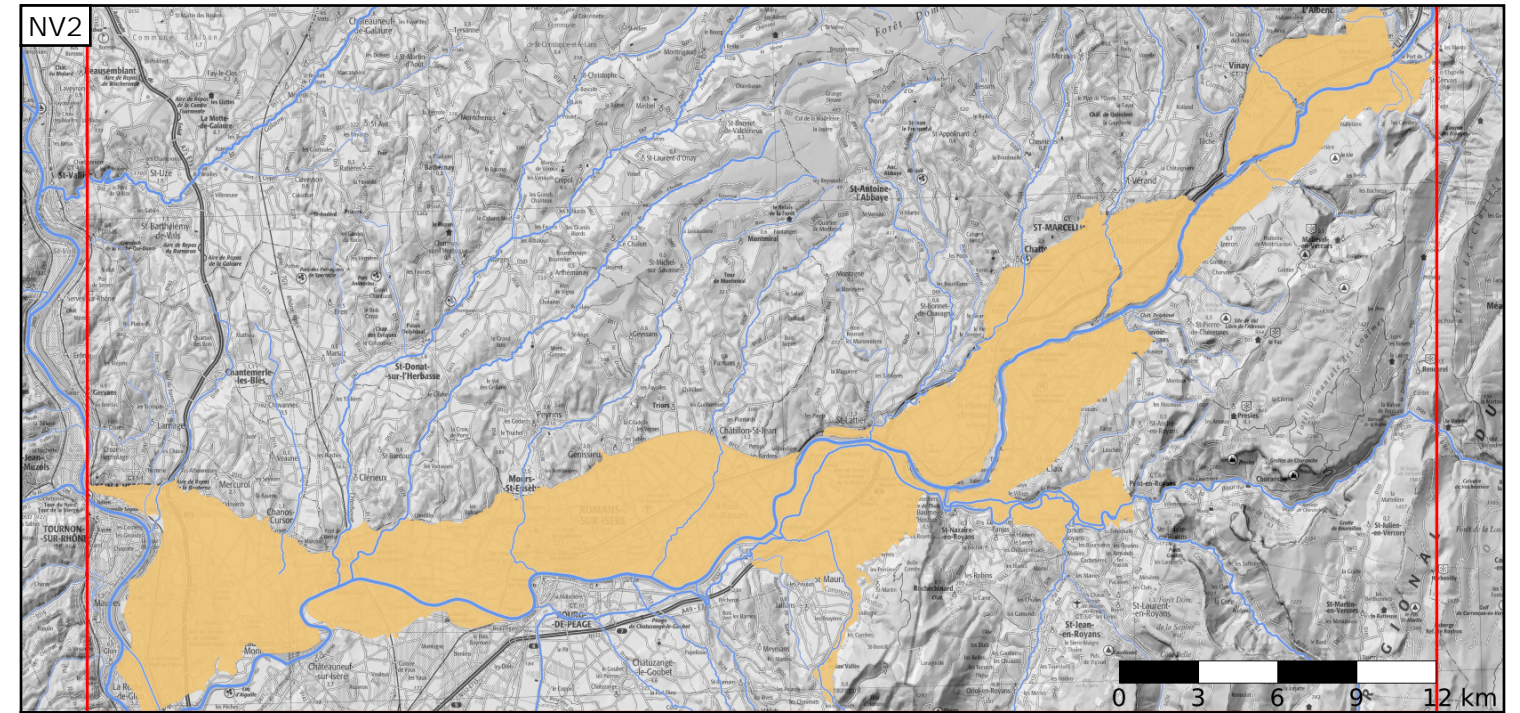
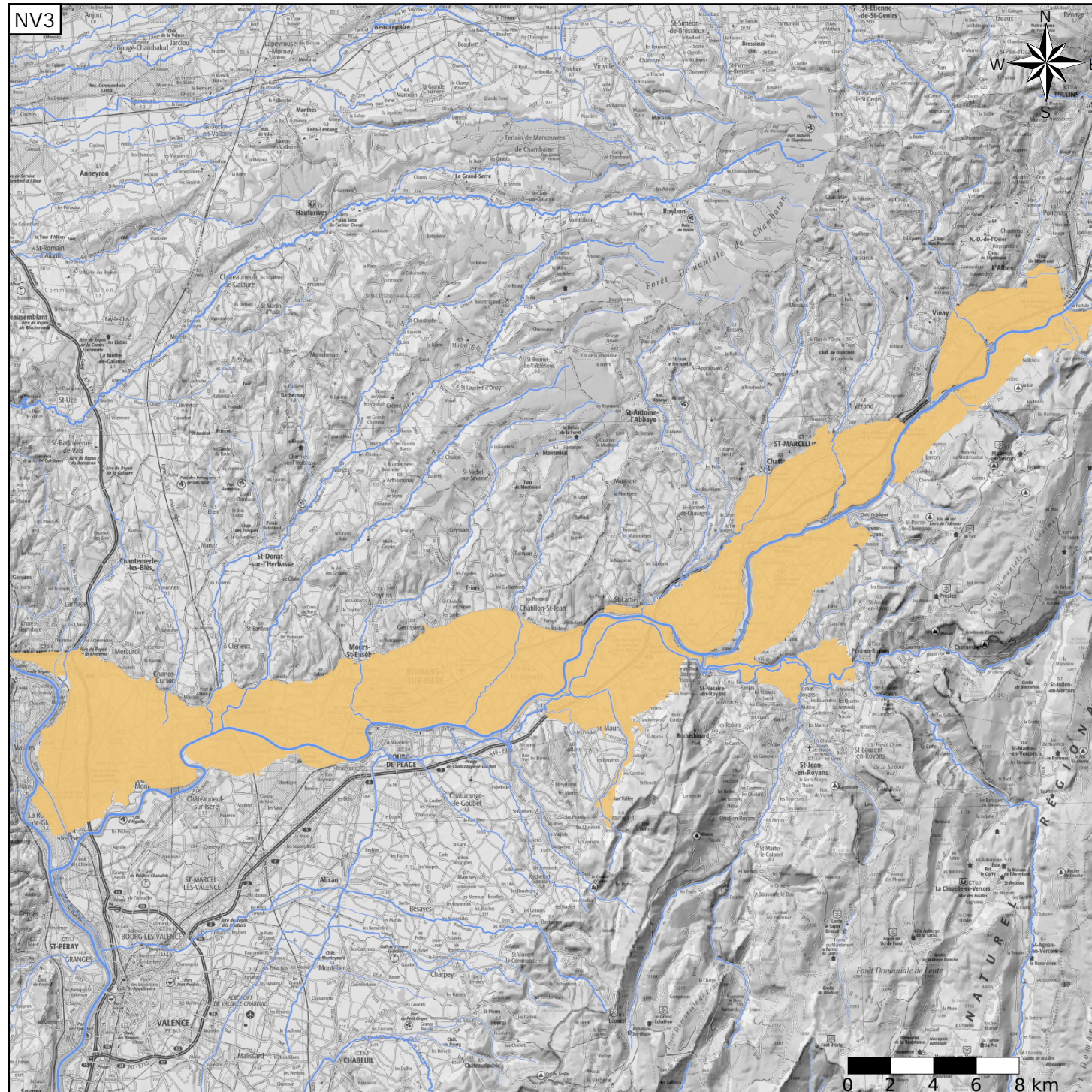
Caractéristiques de l'entité

- Nature : 5 Unité aquifère
- Etat : 2 Entité hydrogéologique à nappe libre
- Thème : 2 Sédimentaire
- Type de milieu : 1 Poreux
- Origine de la construction : 2 Complétude Totale

Evolution entre la BDLISA V2 et la V3 :

Type de modification : Aucune modification

Est incluse dans l'Entité Hydrogéologique 521AN
Alluvions anciennes des terrasses de l'Isère



Est incluse dans l'Entité Hydrogéologique 521
Formations morainiques, glaciaires, fluvioglaciaires du bassin du Dauphiné et de l'Est lyonnais

