

Code de l'Entité Hydrogéologique locale 505AJ00



Nom de l'Entité Hydrogéologique Complément de l'entité NV2 : Craie, sables et argiles du Crétacé affleurants au nord du fossé bressan



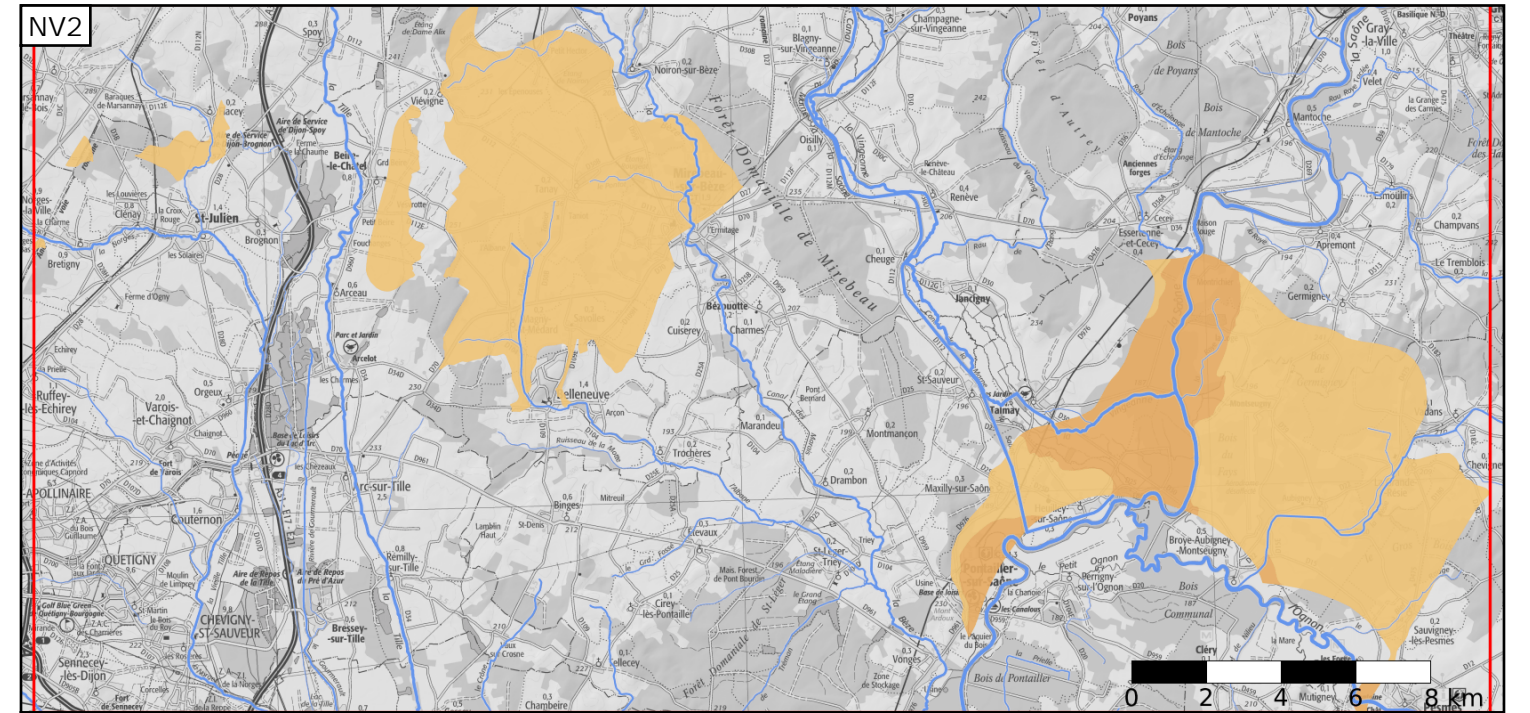
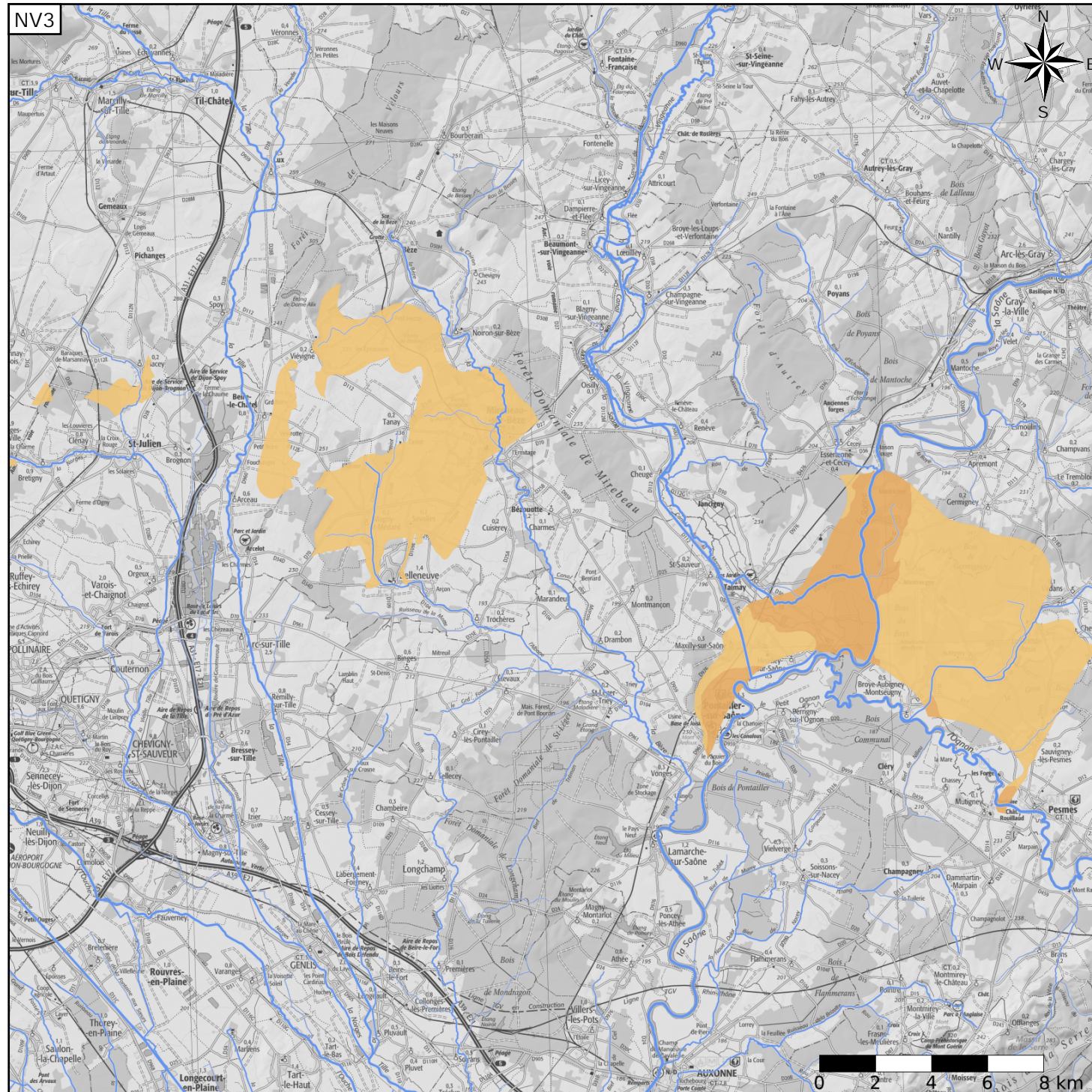
Caractéristiques de l'entité

- Nature : 6 Unité semi-perméable
- Etat : 2 Entité hydrogéologique à nappe libre
- Thème : 2 Sédimentaire
- Type de milieu : 1 Poreux
- Origine de la construction : 3 Complétude Partielle

Est incluse dans l'Entité Hydrogéologique 505AJ
Craie, sables et argiles du Crétacé affleurants au nord du fossé bressan

Evolution entre la BDLISA V2 et la V3 :

Type de modification : Aucune modification



Est incluse dans l'Entité Hydrogéologique 505
Formations de la Dombes et du Fossé bressan

