

Code de l'Entité Hydrogéologique locale 404AU09

Nom de l'Entité Hydrogéologique Ensemble volcanique permien de la haute chaîne (Ossau-Pic Arlet)



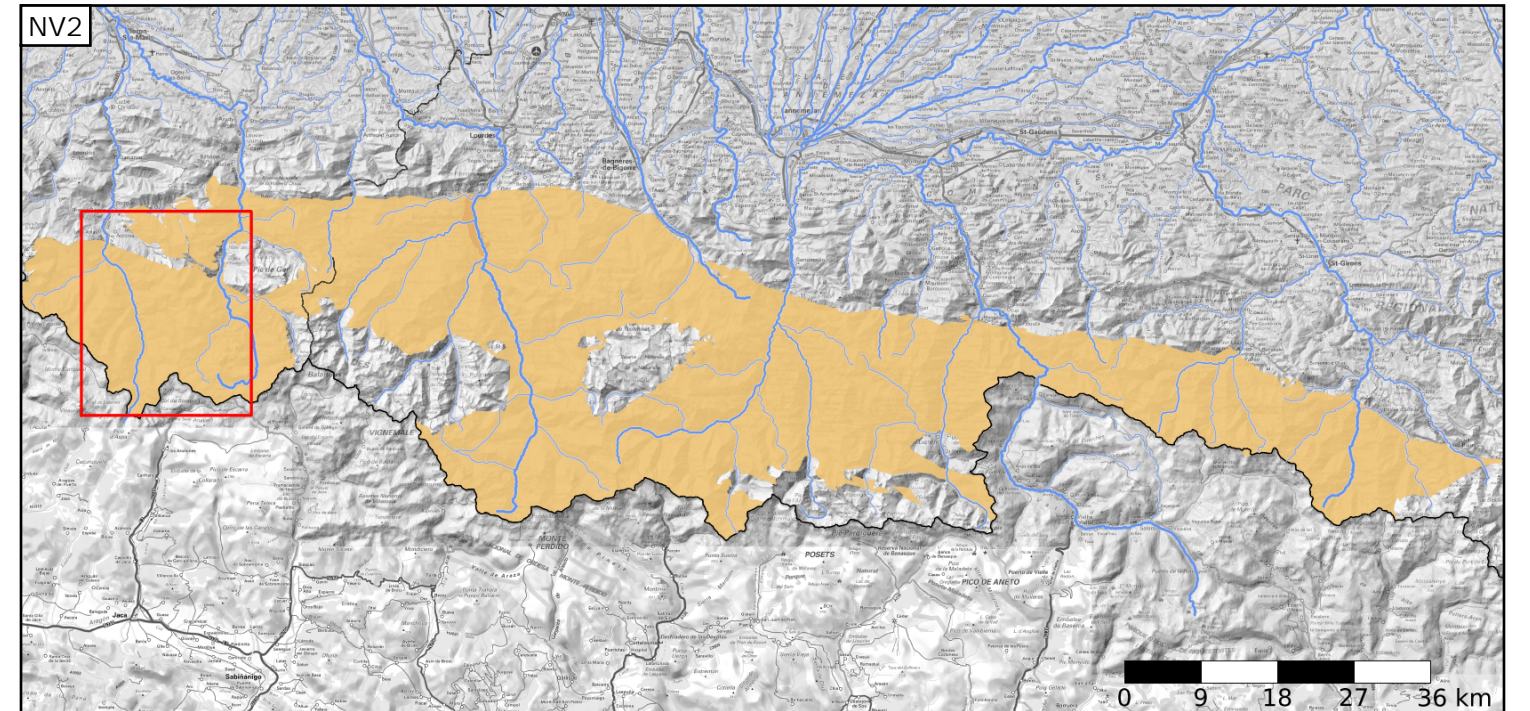
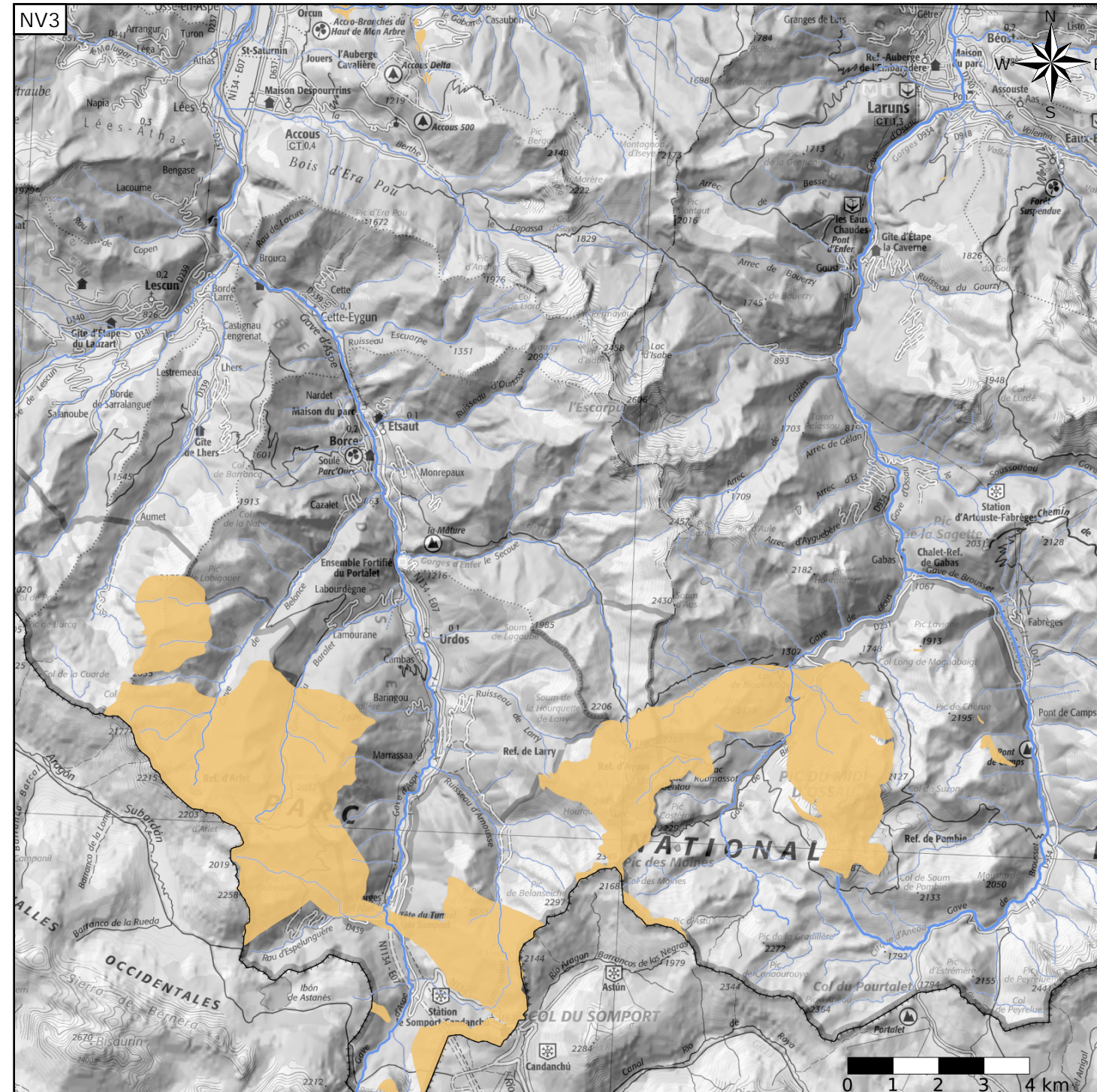
Caractéristiques de l'entité

- Nature : 7 Unité imperméable
- Etat : ... Sans objet
- Thème : 4 Intensément plissés de montagne
- Type de milieu : 2 Fissuré
- Origine de la construction : 1 Carte géologique ou hydrogéologique

Evolution entre la BDLISA V2 et la V3 :

Type de modification : Aucune modification

Est incluse dans l'Entité Hydrogéologique 404AU
Massif pyrénéen central



Est incluse dans l'Entité Hydrogéologique 404
Massifs de la chaîne pyrénéenne

Représentation de l'entité

- Ordre 1
- Ordre 2
- Ordre 3
- Ordre 4-5
- Ordre 6-10
- Ordre 11-20
- Ordre 21+

