

Code de l'Entité Hydrogéologique locale 404AN04

Nom de l'Entité Hydrogéologique Schistes du Paléozoïque supérieur du massif de Mendibelza



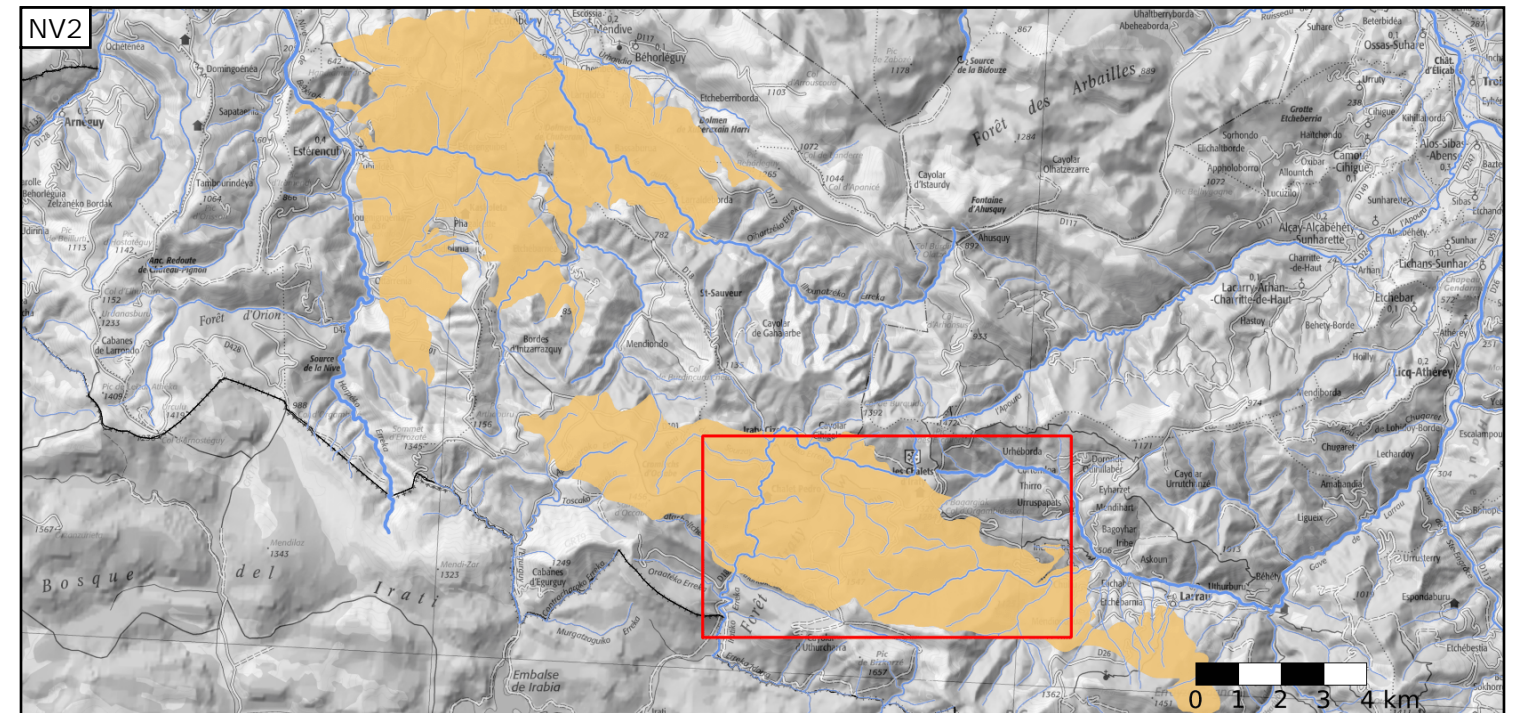
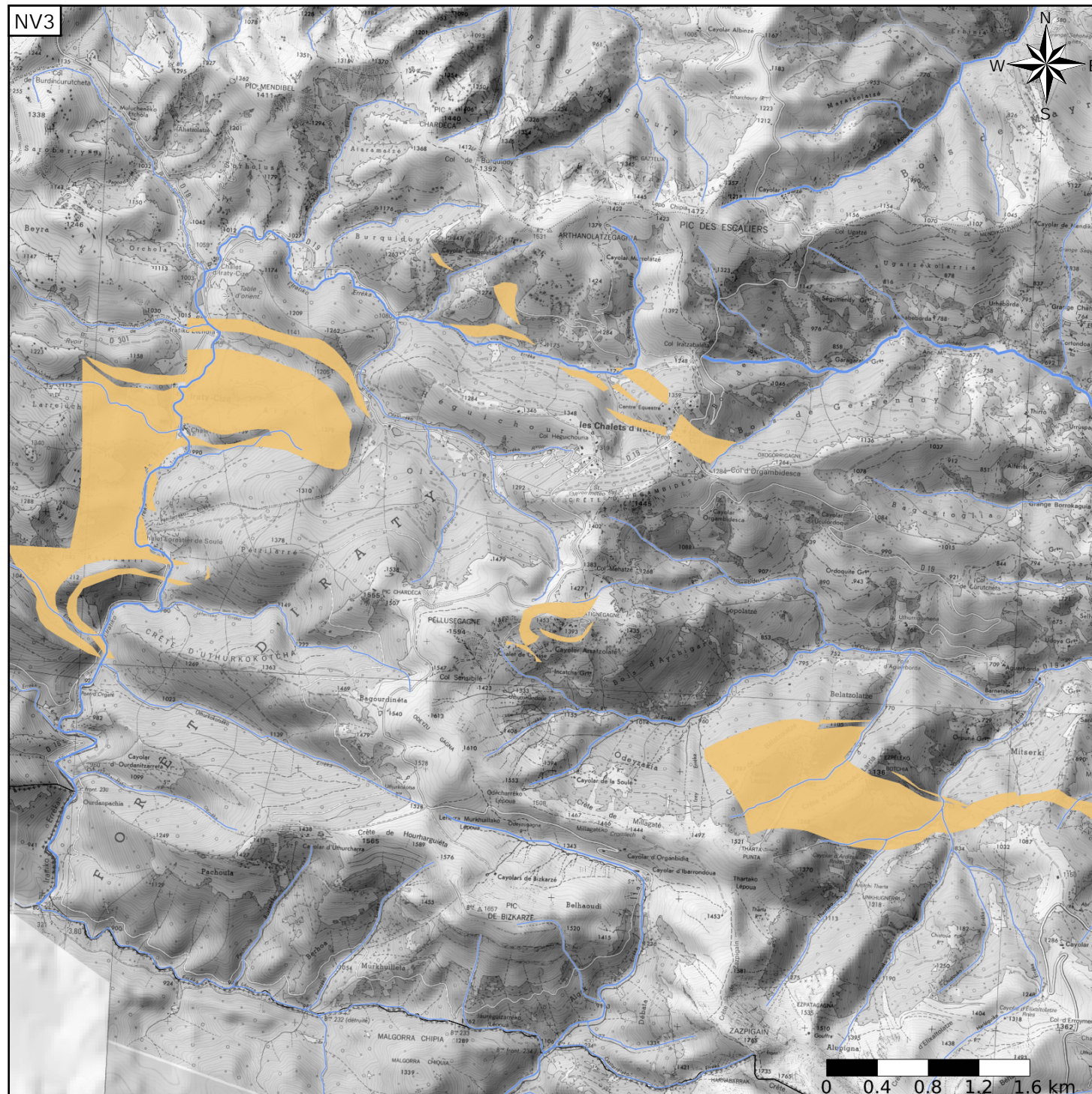
Caractéristiques de l'entité

- Nature : 6 Unité semi-perméable
- Etat : 2 Entité hydrogéologique à nappe libre
- Thème : 4 Intensément plissés de montagne
- Type de milieu : 2 Fissuré
- Origine de la construction : 1 Carte géologique ou hydrogéologique

Evolution entre la BDLISA V2 et la V3 :

Type de modification : Aucune modification

Est incluse dans l'Entité Hydrogéologique 404AN
Massif de Mendibelza - Esterenguibel



Est incluse dans l'Entité Hydrogéologique 404
Massifs de la chaîne pyrénéenne

