

Code de l'Entité Hydrogéologique locale 404AK03

Nom de l'Entité Hydrogéologique Grès et conglomérats du Permo-Trias du massif de l'Igoutze



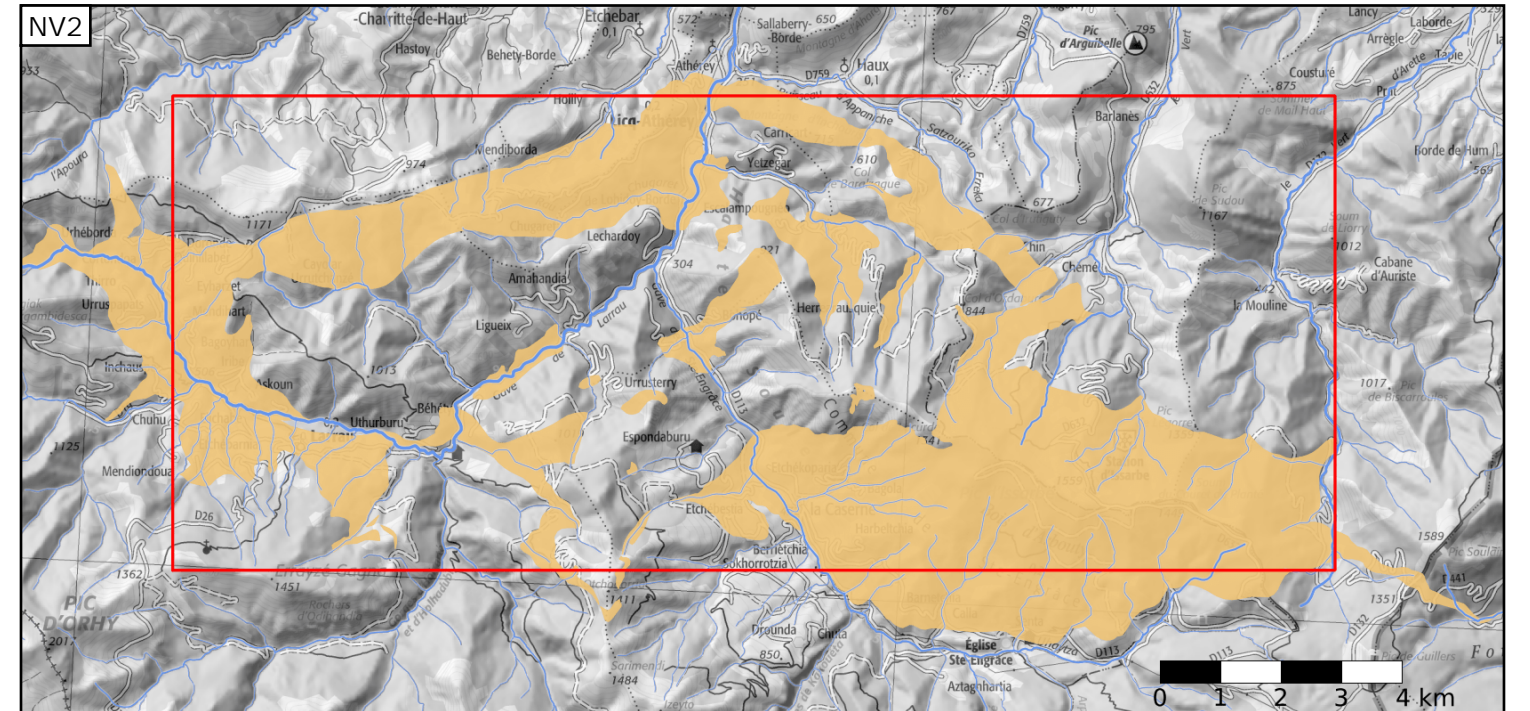
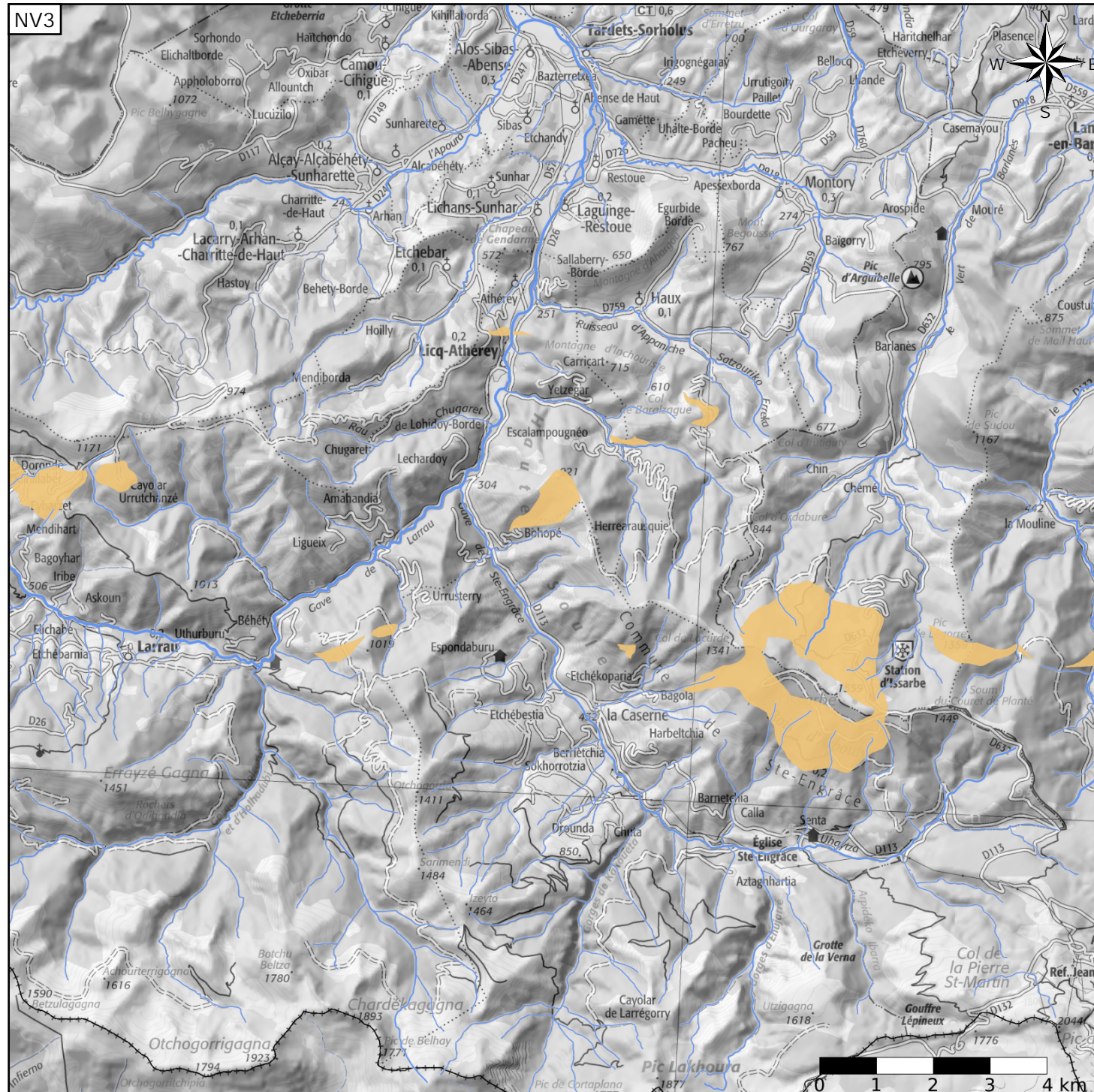
Caractéristiques de l'entité

- Nature : 5 Unité aquifère
- Etat : 2 Entité hydrogéologique à nappe libre
- Thème : 4 Intensément plissés de montagne
- Type de milieu : 2 Fissuré
- Origine de la construction : 1 Carte géologique ou hydrogéologique

Est incluse dans l'Entité Hydrogéologique 404AK  
Massif de l'Igoutze

Evolution entre la BDLISA V2 et la V3 :

Type de modification : Aucune modification



Est incluse dans l'Entité Hydrogéologique 404  
Massifs de la chaîne pyrénéenne

