

Code de l'Entité Hydrogéologique locale 404AH01



Nom de l'Entité Hydrogéologique Argiles, évaporites et ophites du Trias supérieur du massif de la Rhune



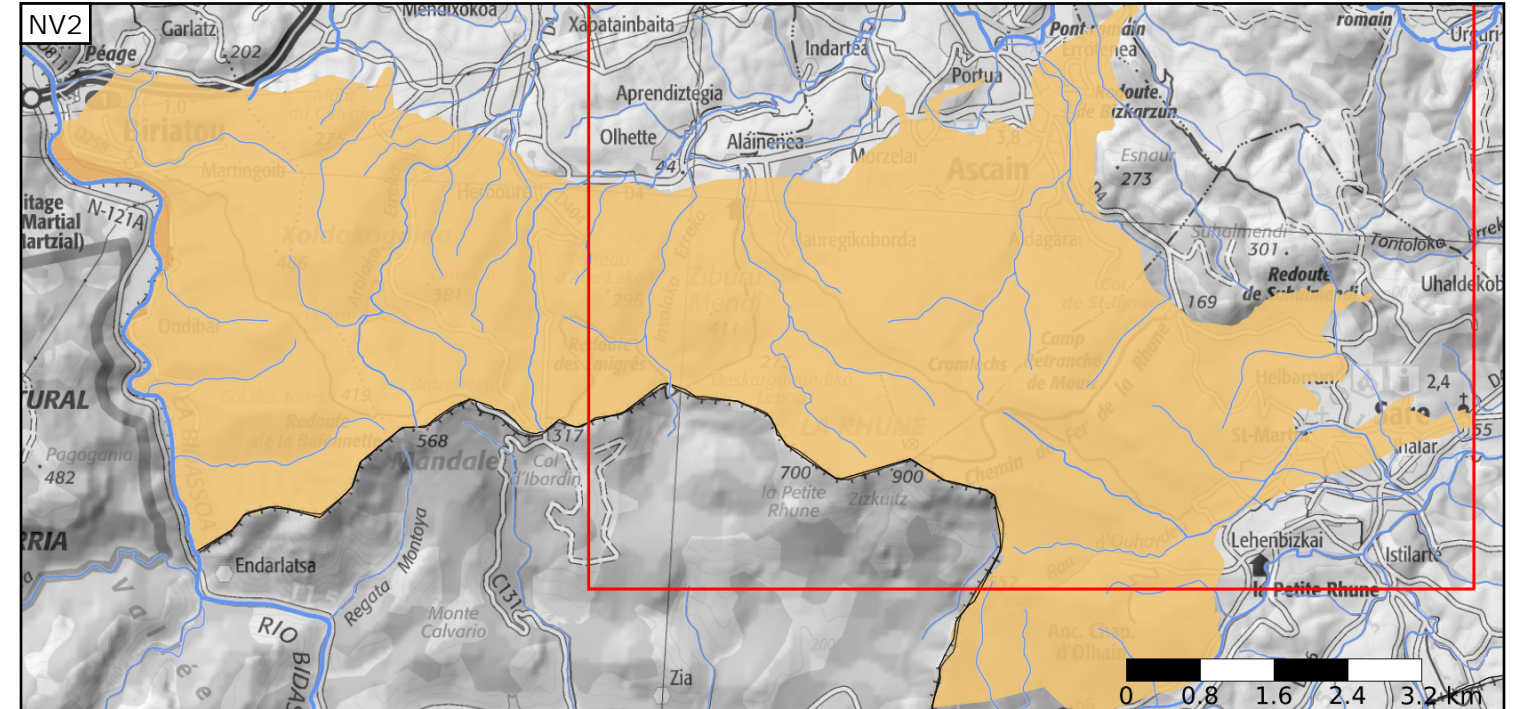
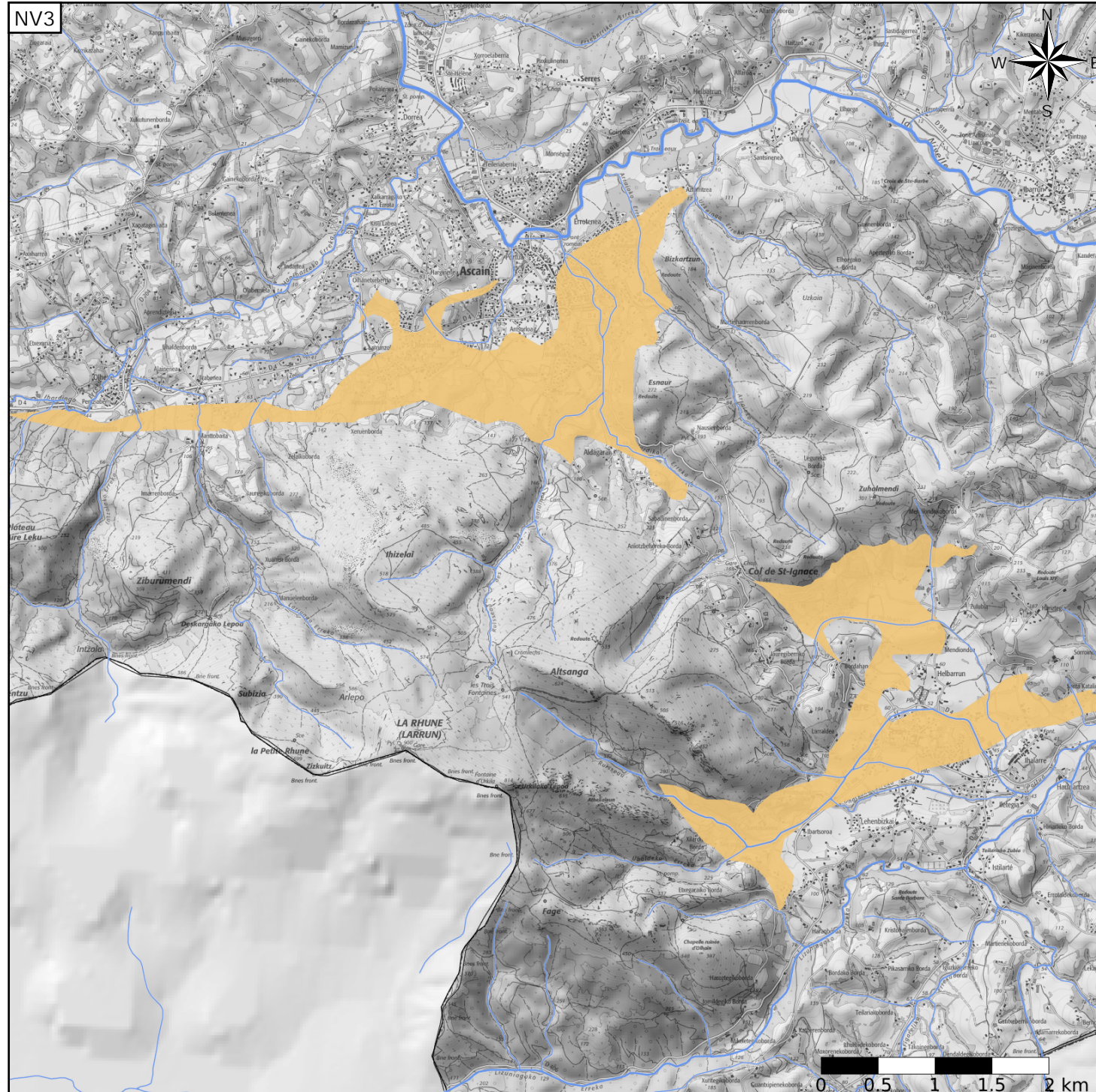
Caractéristiques de l'entité

- Nature : 7 Unité imperméable
- Etat : ... Sans objet
- Thème : 4 Intensément plissés de montagne
- Type de milieu : 1 Poreux
- Origine de la construction : 1 Carte géologique ou hydrogéologique

Evolution entre la BDLISA V2 et la V3 :

Type de modification : Aucune modification

Est incluse dans l'Entité Hydrogéologique 404AH  
Massif de la Rhune



Est incluse dans l'Entité Hydrogéologique 404  
Massifs de la chaîne pyrénéenne

Représentation de l'entité

- Ordre 1
- Ordre 2
- Ordre 3
- Ordre 4-5
- Ordre 6-10
- Ordre 11-20
- Ordre 21+

