

Code de l'Entité Hydrogéologique locale 402AV02

Nom de l'Entité Hydrogéologique Flyschs et marnes du Crétacé inférieur des chaînons du Mail Arrouy - Arudy

Caractéristiques de l'entité

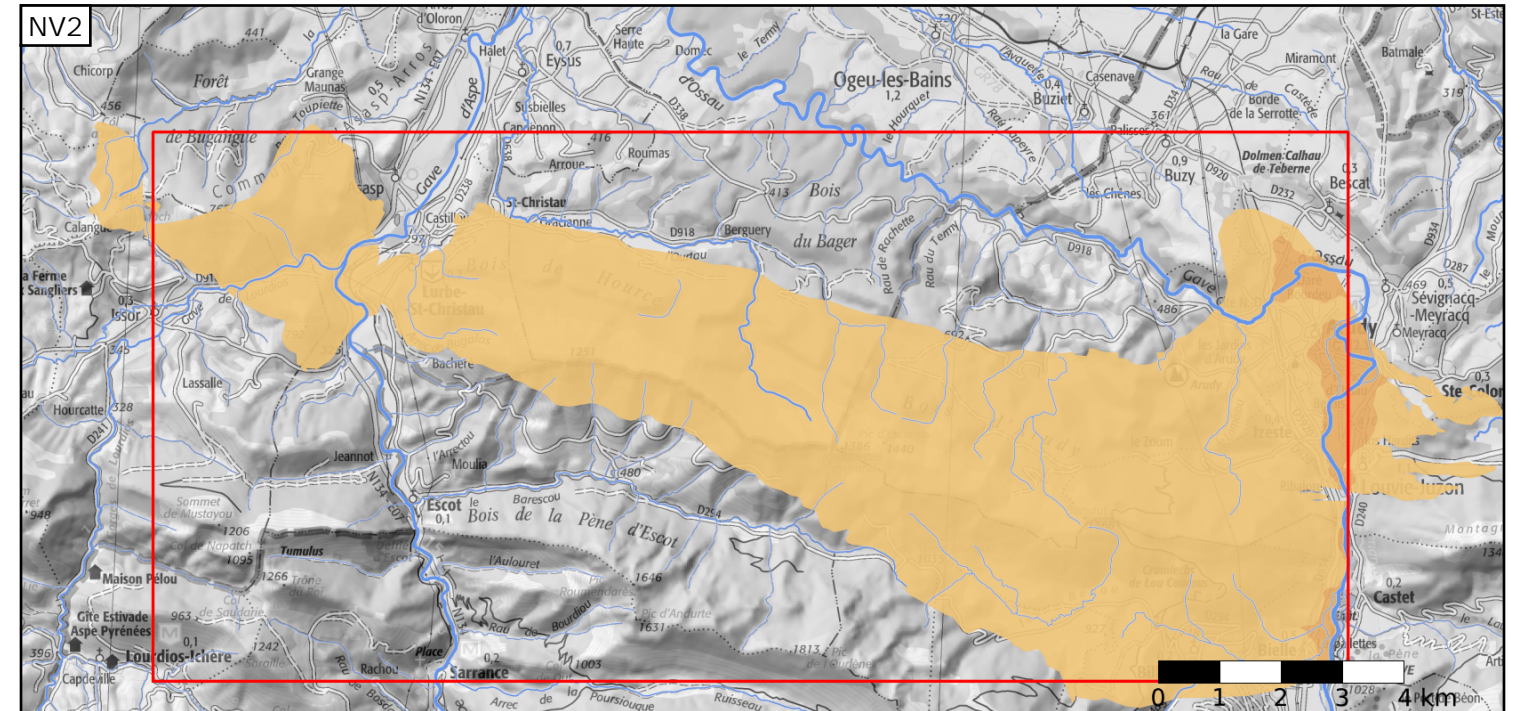
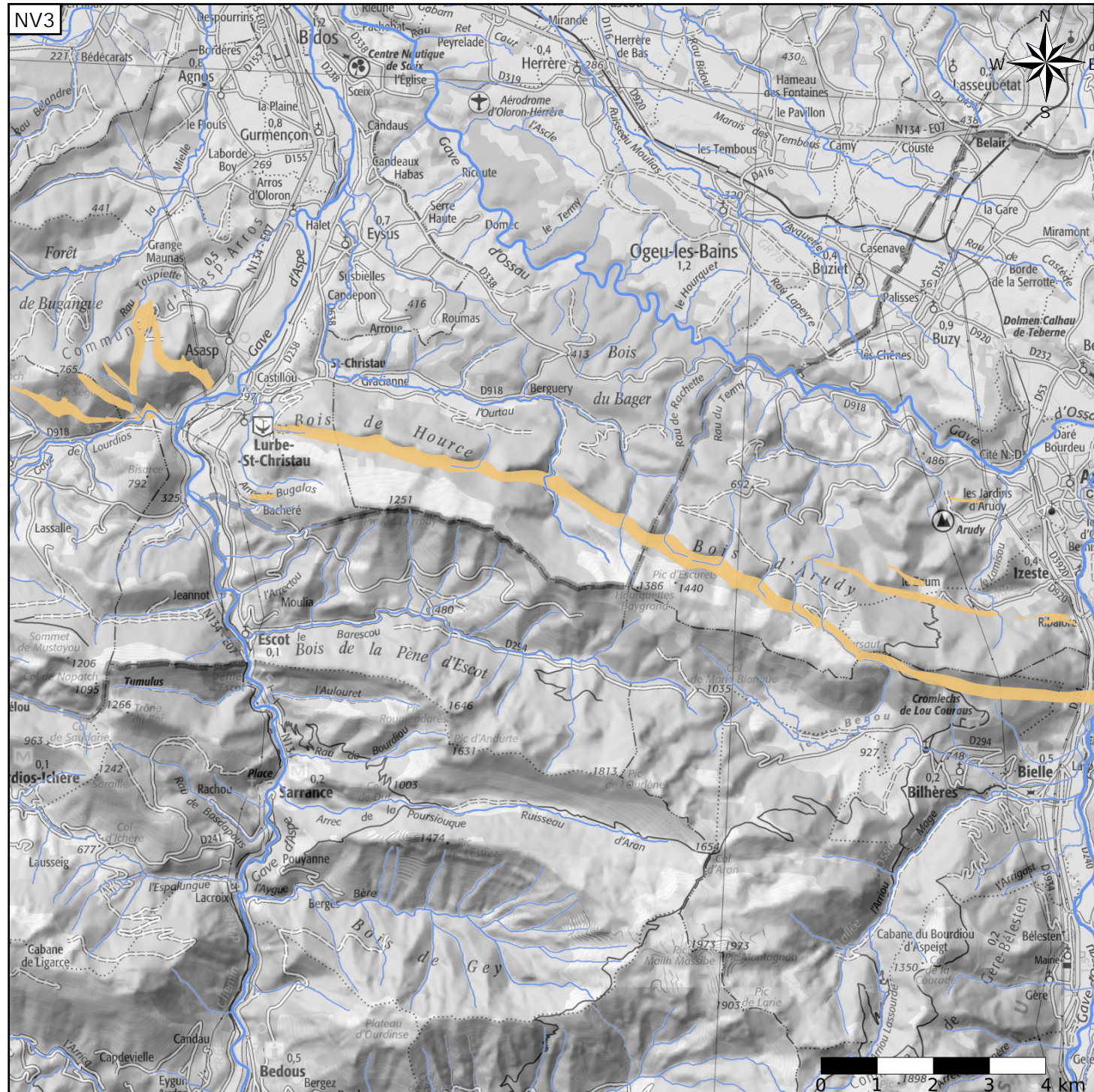
- Nature : 6 Unité semi-perméable
- Etat : 2 Entité hydrogéologique à nappe libre
- Thème : 4 Intensément plissés de montagne
- Type de milieu : 2 Fissuré
- Origine de la construction : 1 Carte géologique ou hydrogéologique

Evolution entre la BDLISA V2 et la V3 :

Type de modification : Aucune modification



Est incluse dans l'Entité Hydrogéologique 402AV  
Chaînons calcaires du Secondaire du mail Arrouy - Arudy



Est incluse dans l'Entité Hydrogéologique 402  
Chaînons calcaires du Secondaire de la chaîne pyrénéenne

