

Code de l'Entité Hydrogéologique locale 402AU04

Nom de l'Entité Hydrogéologique Marnes du Trias et du Jurassique inférieur des chaînons de Durban - Betharram



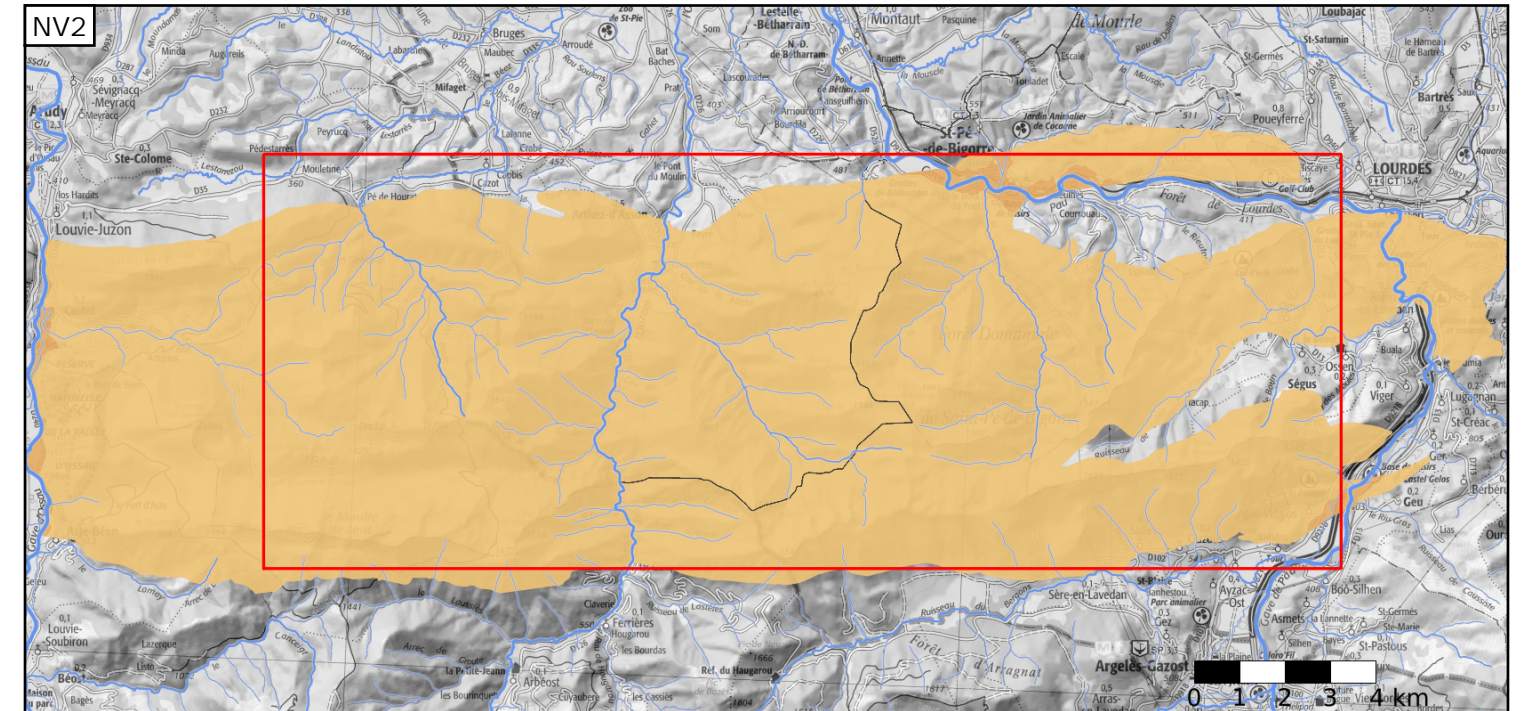
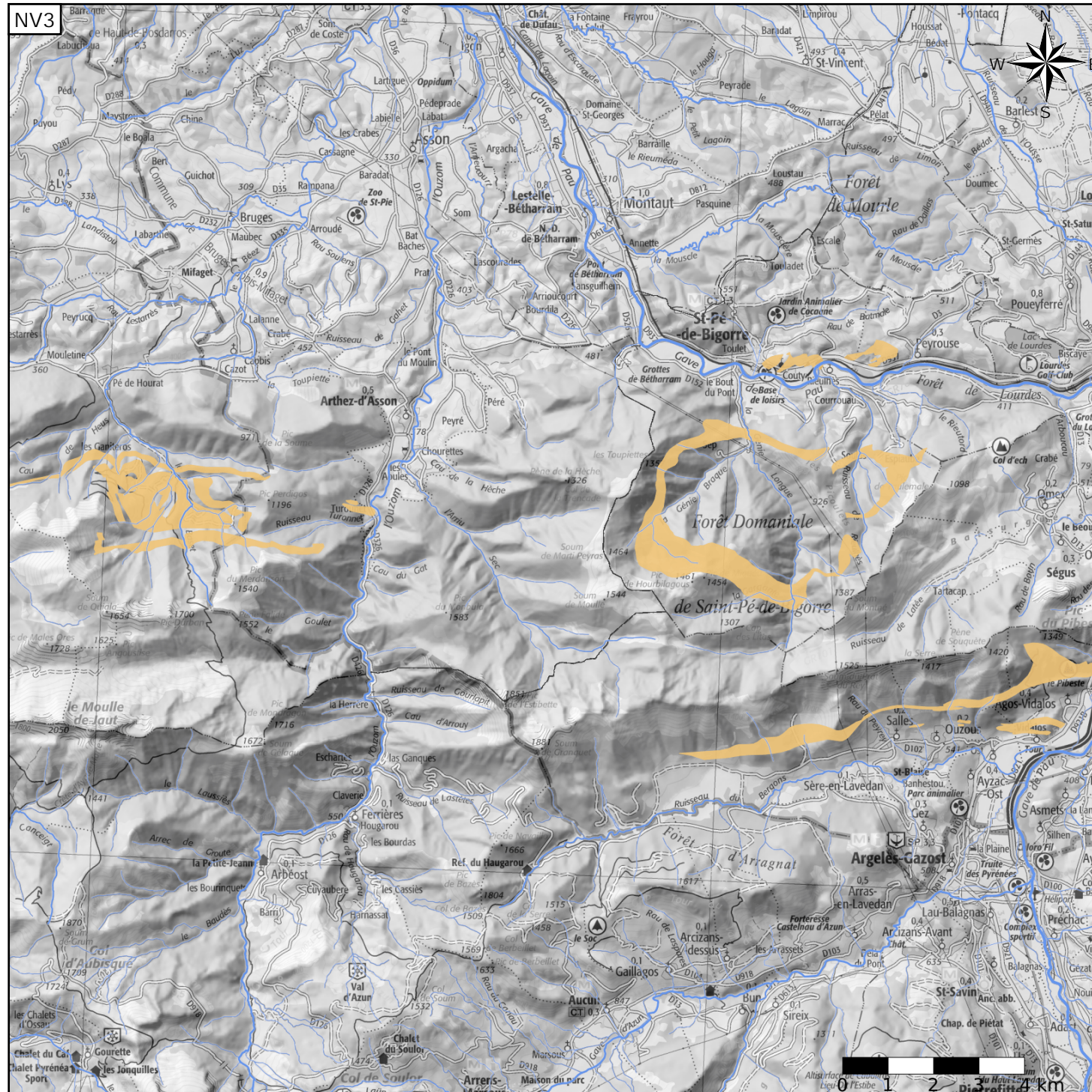
Caractéristiques de l'entité

- Nature : 7 Unité imperméable
- Etat : ... Sans objet
- Thème : 4 Intensément plissés de montagne
- Type de milieu : 1 Poreux
- Origine de la construction : 1 Carte géologique ou hydrogéologique

Est incluse dans l'Entité Hydrogéologique 402AU
Chaînons calcaires du Secondaire de Durban - Betharram

Evolution entre la BDLISA V2 et la V3 :

Type de modification : Aucune modification



Est incluse dans l'Entité Hydrogéologique 402
Chaînons calcaires du Secondaire de la chaîne pyrénéenne

