

Code de l'Entité Hydrogéologique locale 402AO03

Nom de l'Entité Hydrogéologique Calcaires du Jurassique moyen et supérieur du Massif des Arbailles



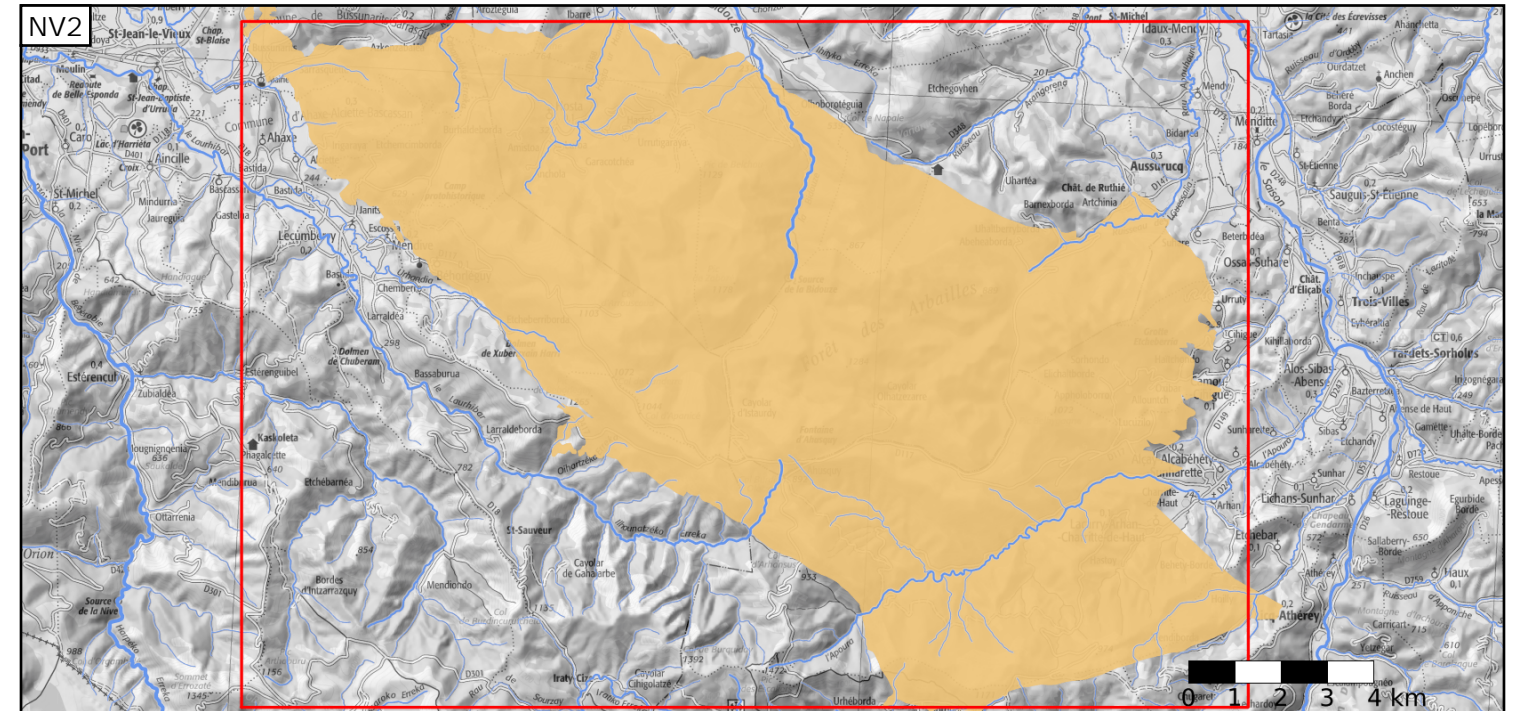
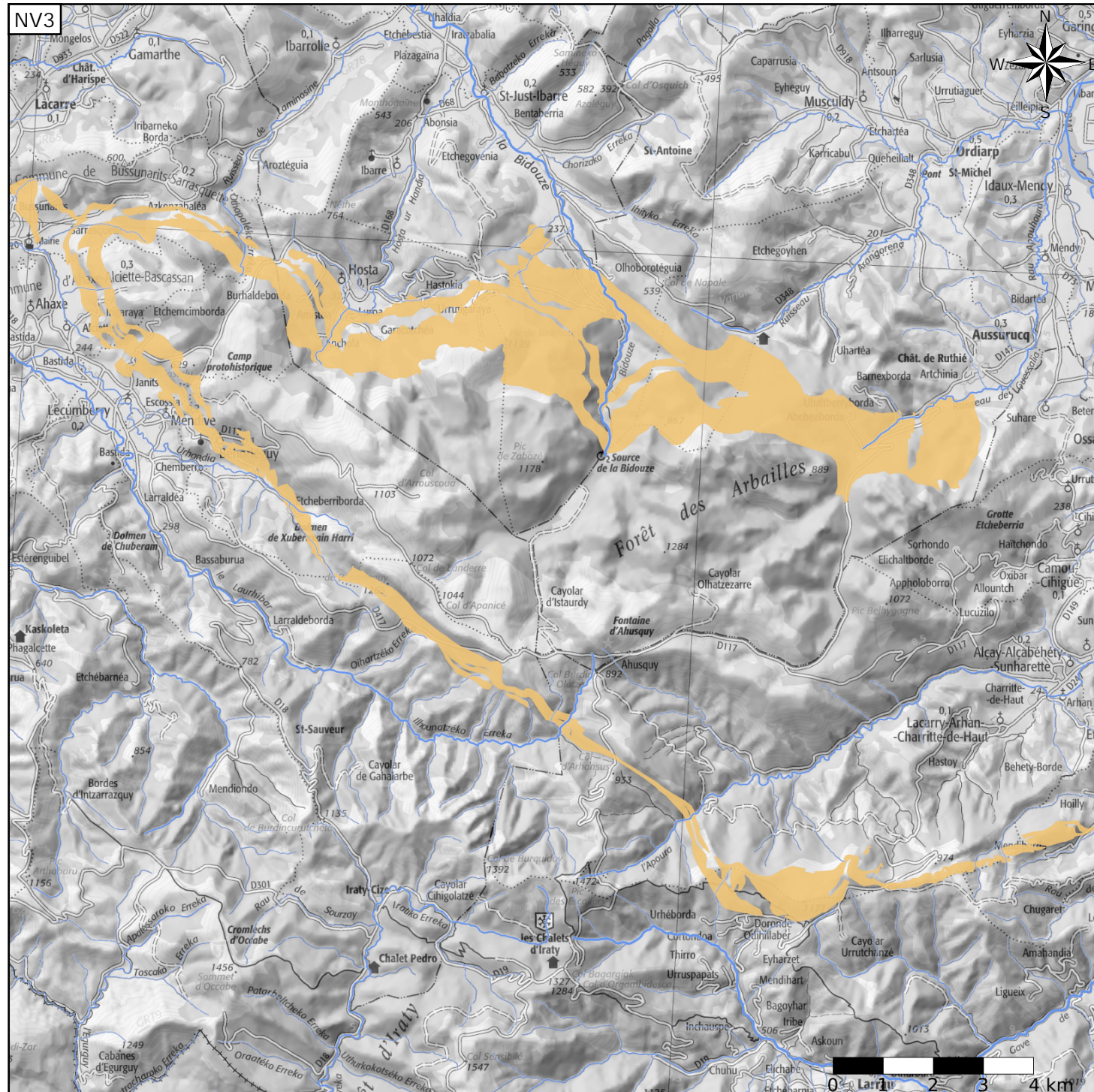
Caractéristiques de l'entité

- Nature : 5 Unité aquifère
- Etat : 2 Entité hydrogéologique à nappe libre
- Thème : 4 Intensément plissés de montagne
- Type de milieu : 5 Karstique / fissures
- Origine de la construction : 1 Carte géologique ou hydrogéologique

Est incluse dans l'Entité Hydrogéologique 402AO  
Chaînon calcaire du Secondaire du Massif des Arbailles

Evolution entre la BDLISA V2 et la V3 :

Type de modification : Aucune modification



Est incluse dans l'Entité Hydrogéologique 402  
Chaînon calcaire du Secondaire de la chaîne pyrénéenne

