

Code de l'Entité Hydrogéologique locale 402AO02

Nom de l'Entité Hydrogéologique Marnes noires du Crétacé inférieur (Aptien-Albien) du Massif des Arbailles



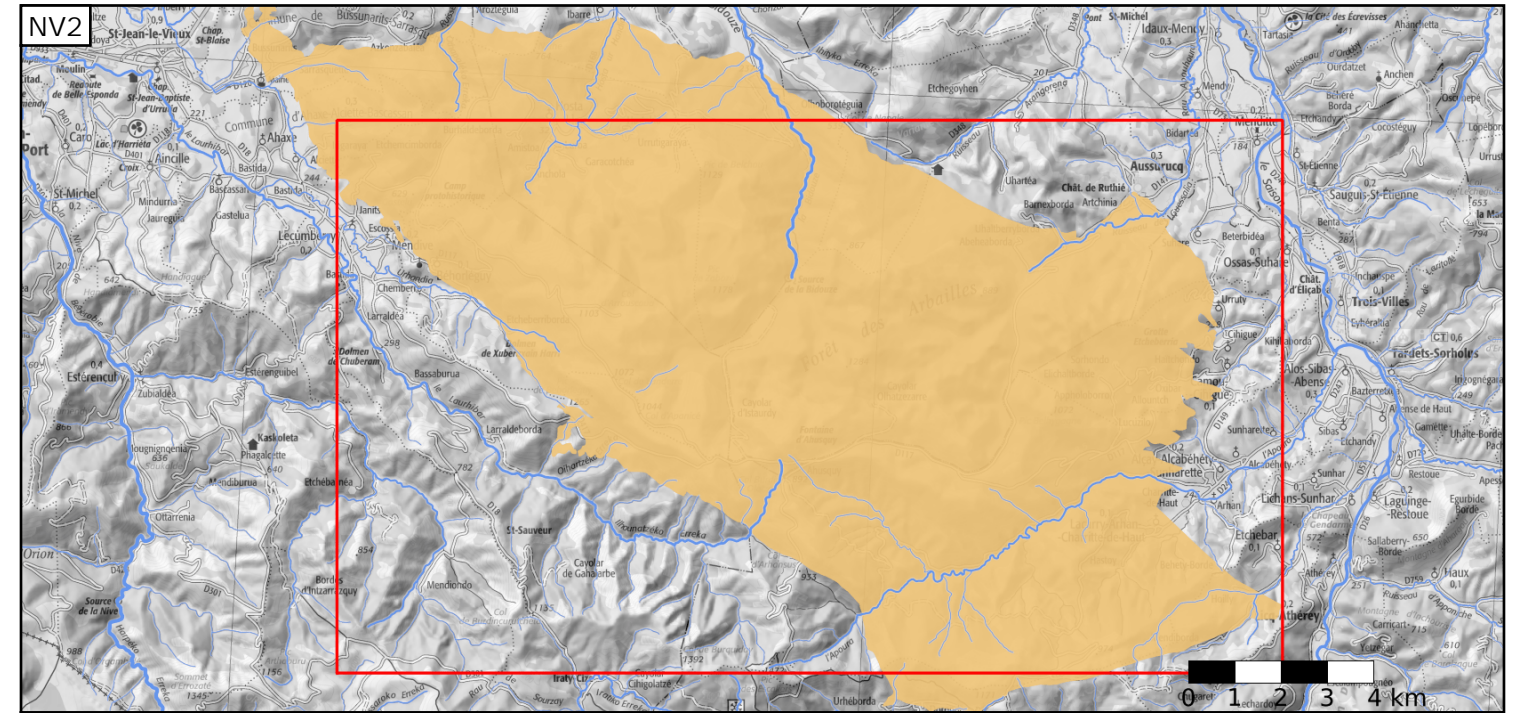
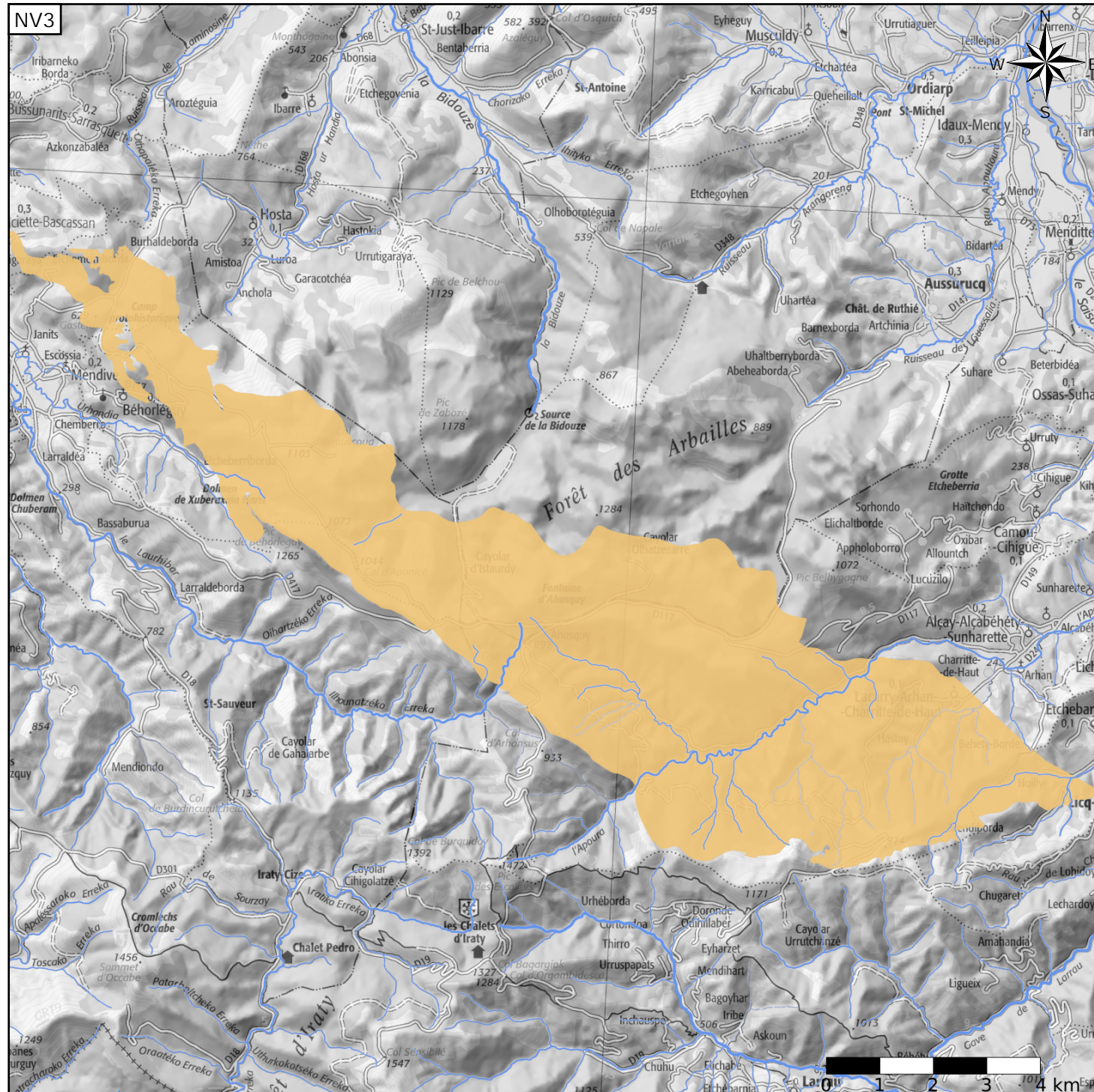
Caractéristiques de l'entité

- Nature : 7 Unité imperméable
- Etat : ... Sans objet
- Thème : 4 Intensément plissés de montagne
- Type de milieu : 1 Poreux
- Origine de la construction : 1 Carte géologique ou hydrogéologique

Evolution entre la BDLISA V2 et la V3 :

Type de modification : Aucune modification

Est incluse dans l'Entité Hydrogéologique 402AO  
Chaînes calcaires du Secondaire du Massif des Arbailles



Est incluse dans l'Entité Hydrogéologique 402  
Chaînes calcaires du Secondaire de la chaîne pyrénéenne

