

Code de l'Entité Hydrogéologique régionale 402AO

Nom de l'Entité Hydrogéologique Chaînes calcaires du Secondaire du Massif des Arbailles



Caractéristiques de l'entité

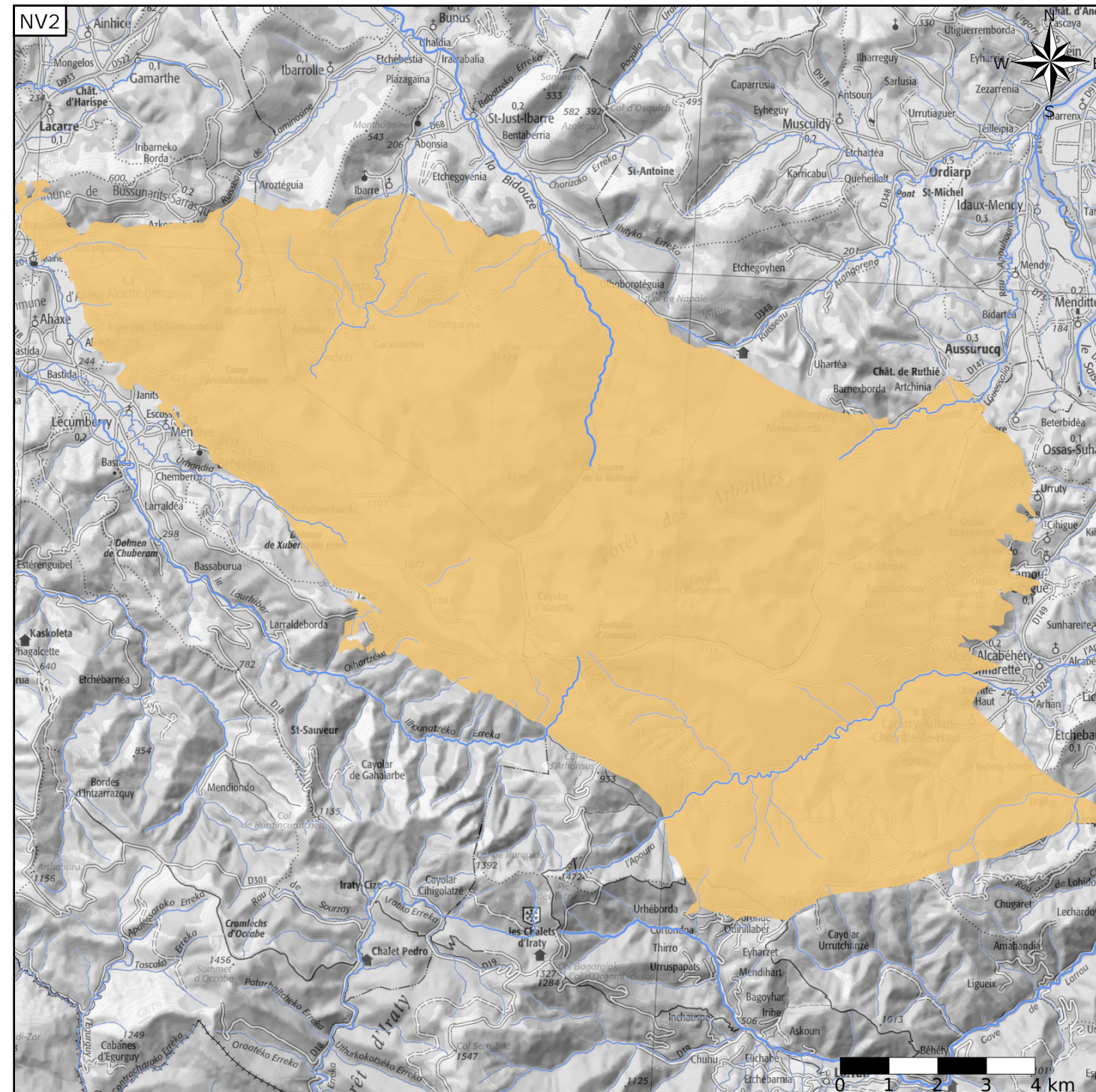
- Nature : 3 Système aquifère
- Etat : 3 Entité hydrogéologique à parties libres et captives
- Thème : 4 Intensément plissés de montagne
- Type de milieu : 5 Karstique / fissures
- Origine de la construction : 4 Agrégation par héritage

Est incluse dans l'Entité Hydrogéologique 402

Chaînes calcaires du Secondaire de la chaîne pyrénéenne

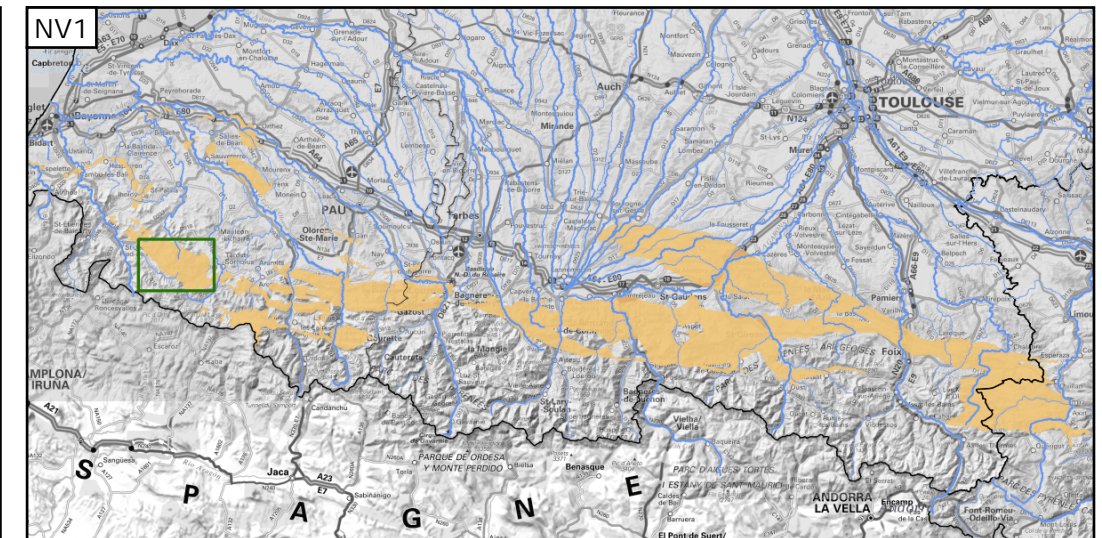
Evolution entre la BDLISA V2 et la V3 :

Type de modification : Information portée par les entités de niveau 3 associées



Représentation de l'entité

- Ordre 1
- Ordre 2
- Ordre 3
- Ordre 4-5
- Ordre 6-10
- Ordre 11-20
- Ordre 21+



Les entités locales suivantes sont rattachées à cette entité régionale

- 402AO01 Calcaires du Crétacé inférieur du Massif des Arbailles
- 402AO02 Marnes noires du Crétacé inférieur (Aptien-Albien) du Massif des Arbailles
- 402AO03 Calcaires du Jurassique moyen et supérieur du Massif des Arbailles
- 402AO04 Argiles, évaporites et ophites du Trias et du Jurassique inférieur du Massif des Arbailles
- 402AO05 Grès et conglomérats du Trias du Massif des Arbailles
- 402AO06 Schistes du Paléozoïque supérieur du Massif des Arbailles