

Code de l'Entité Hydrogéologique locale 402AN01

Nom de l'Entité Hydrogéologique Flysch du massif de La Pierre Saint Martin



Caractéristiques de l'entité

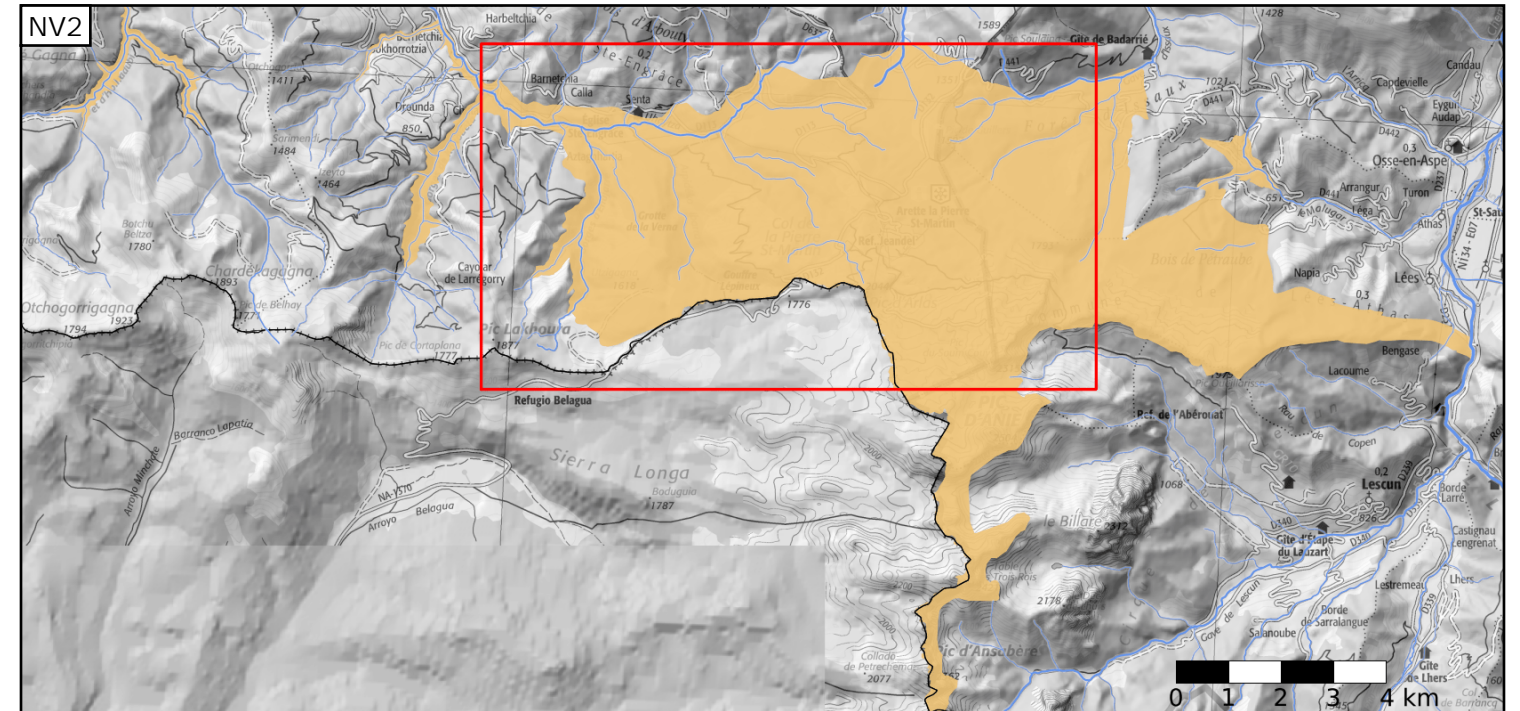
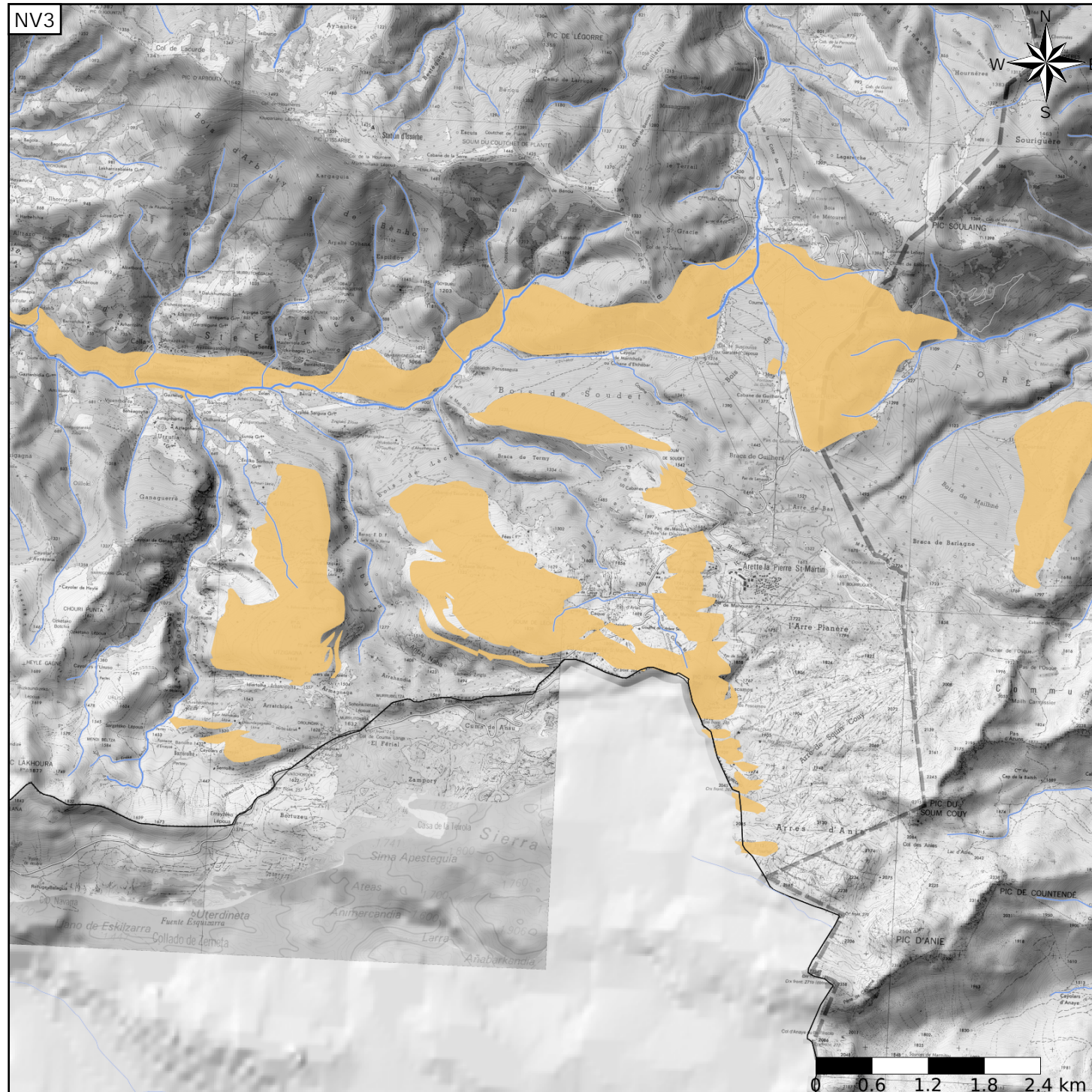
- Nature : 6 Unité semi-perméable
- Etat : 2 Entité hydrogéologique à nappe libre
- Thème : 4 Intensément plissés de montagne
- Type de milieu : 2 Fissuré
- Origine de la construction : 1 Carte géologique ou hydrogéologique

Evolution entre la BDLISA V2 et la V3 :

Type de modification : Aucune modification

Est incluse dans l'Entité Hydrogéologique 402AN

Chaînon calcaire du Secondaire du Massif de la Pierre Saint Martin



Est incluse dans l'Entité Hydrogéologique 402

Chaînon calcaire du Secondaire de la chaîne pyrénéenne

Représentation de l'entité

- Ordre 1
- Ordre 2
- Ordre 3
- Ordre 4-5
- Ordre 6-10
- Ordre 11-20
- Ordre 21+

