

Code de l'Entité Hydrogéologique locale 402AL05



Nom de l'Entité Hydrogéologique Sables, grès et calcaires gréseux de l'Eocène inférieur basal des chaînons des Petites Pyrénées est



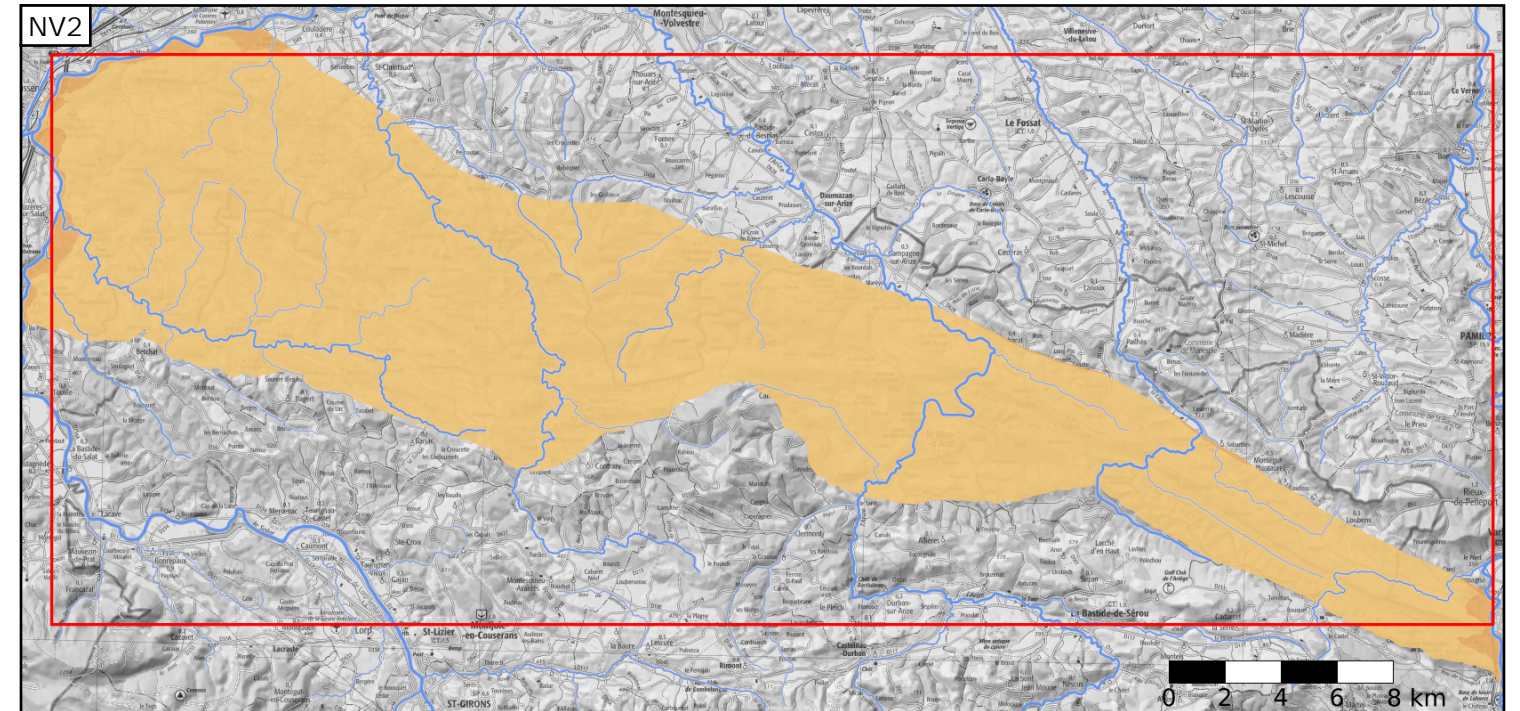
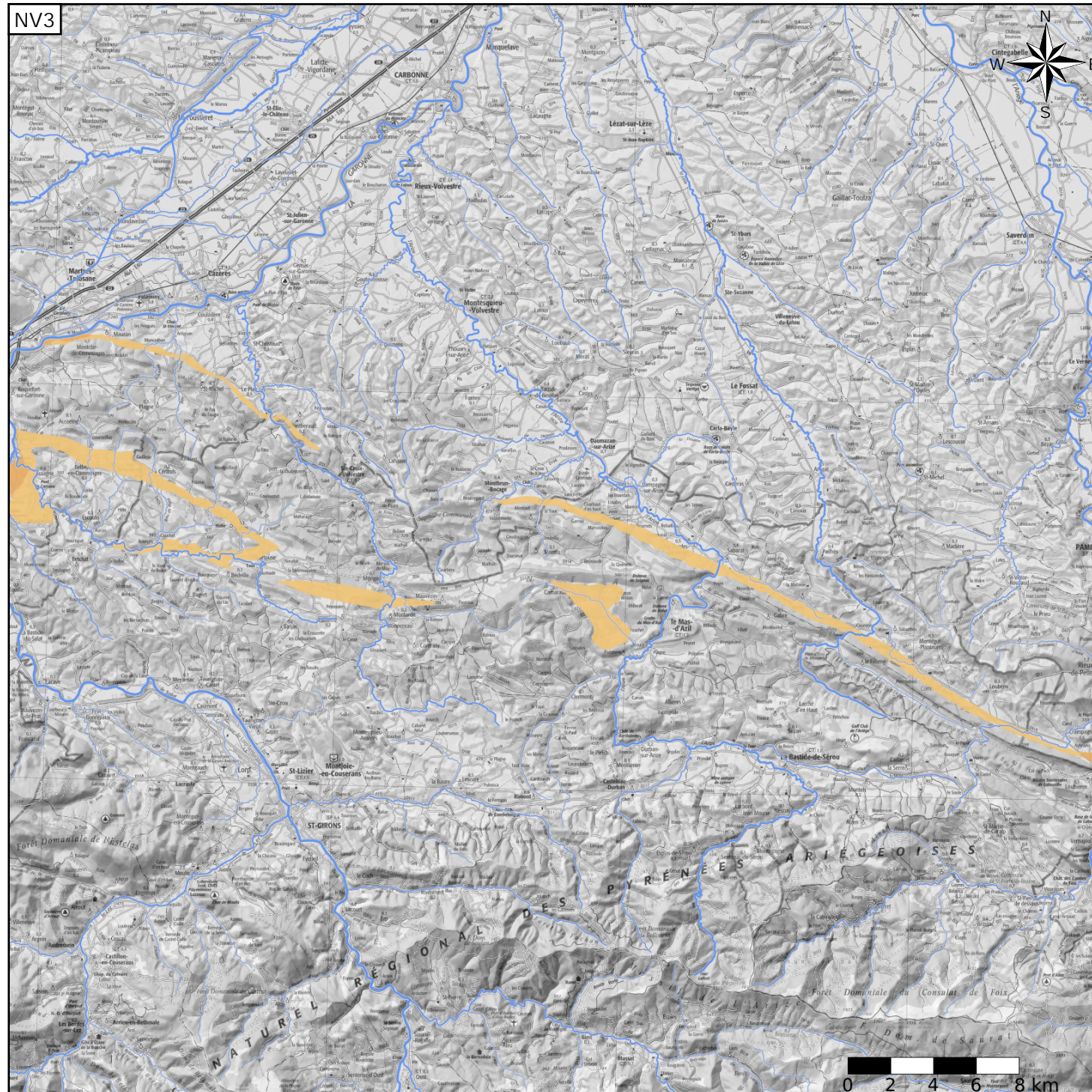
Caractéristiques de l'entité

- Nature : 5 Unité aquifère
- Etat : 2 Entité hydrogéologique à nappe libre
- Thème : 4 Intensément plissés de montagne
- Type de milieu : 1 Poreux
- Origine de la construction : 1 Carte géologique ou hydrogéologique

Est incluse dans l'Entité Hydrogéologique 402AL
Chaînons calcaires du Secondaire des petites Pyrénées est

Evolution entre la BDLISA V2 et la V3 :

Type de modification : Mise(s) à jour de la géométrie de l'entité



Est incluse dans l'Entité Hydrogéologique 402
Chaînons calcaires du Secondaire de la chaîne pyrénéenne

