

Code de l'Entité Hydrogéologique régionale 402AF

Nom de l'Entité Hydrogéologique Chaînes calcaires du Secondaire de Rebenacq - Montaut



Caractéristiques de l'entité

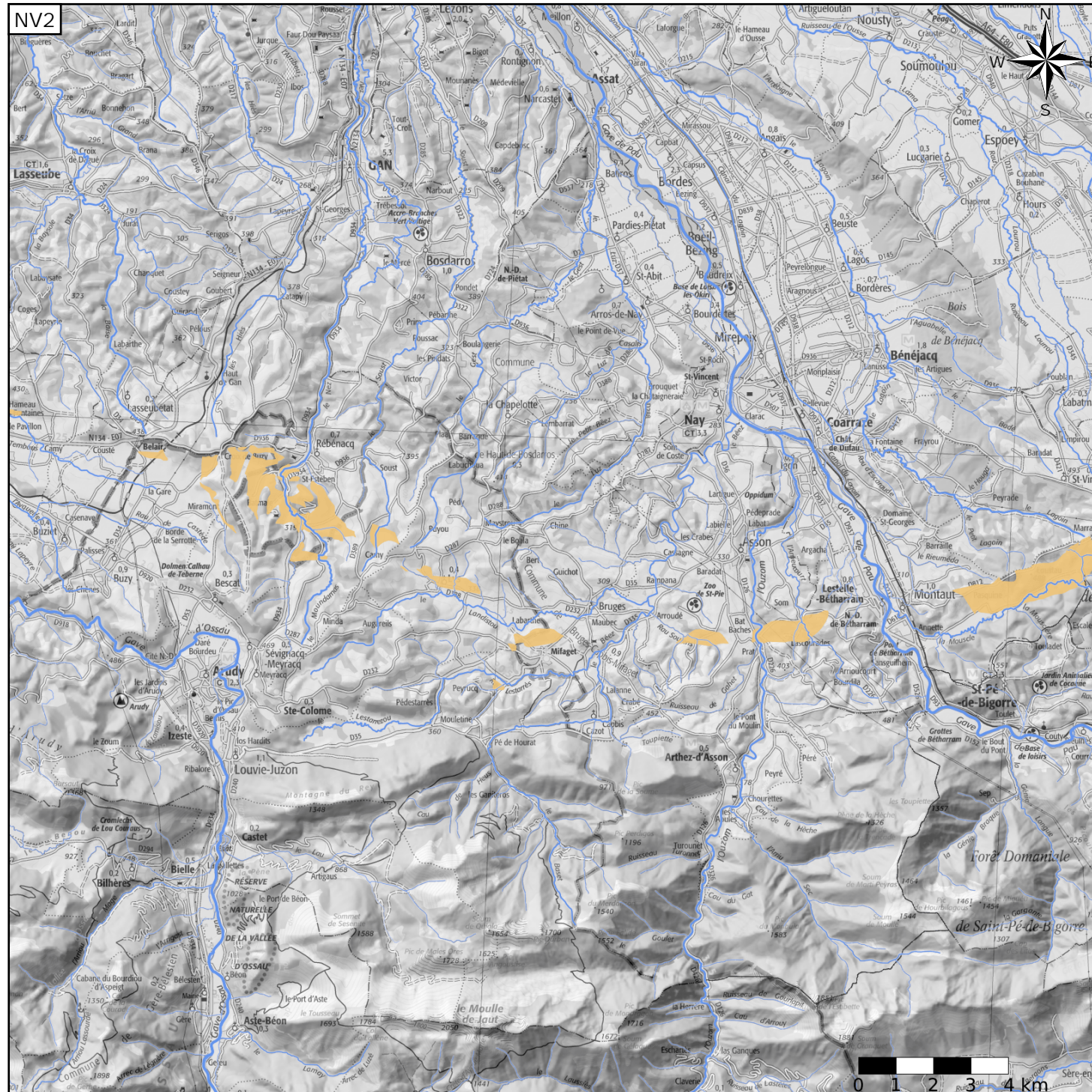
- Nature : 3 Système aquifère
- Etat : 2 Entité hydrogéologique à nappe libre
- Thème : 4 Intensément plissés de montagne
- Type de milieu : 5 Karstique / fissures
- Origine de la construction : 4 Agrégation par héritage

Est incluse dans l'Entité Hydrogéologique 402

Chaînes calcaires du Secondaire de la chaîne pyrénéenne

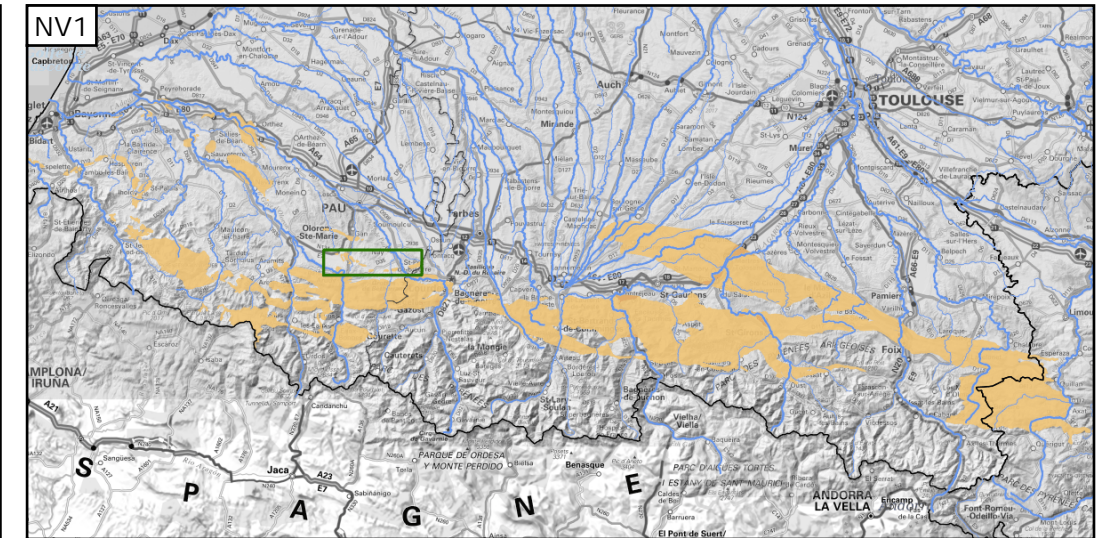
Evolution entre la BDLISA V2 et la V3 :

Type de modification : Information portée par les entités de niveau 3 associées



Représentation de l'entité

- Ordre 1
- Ordre 2
- Ordre 3
- Ordre 4-5
- Ordre 6-10
- Ordre 11-20
- Ordre 21+



Les entités locales suivantes sont rattachées à cette entité régionale

- 402AF01 Calcaires du Crétacé inférieur du chaînon de Rebenacq - Montaut
- 402AF02 Calcaires du Jurassique du chaînon de Rebenacq - Montaut
- 402AF03 Grès et conglomérats du Permo-Trias du chaînon de Rebenacq - Montaut
- 402AF04 Schistes du Paléozoïque du chaînon de Rebenacq - Montaut