

Code de l'Entité Hydrogéologique locale 402AE04

Nom de l'Entité Hydrogéologique Calcaires et dolomies du Jurassique moyen et supérieur du chaînon de Mont Caup



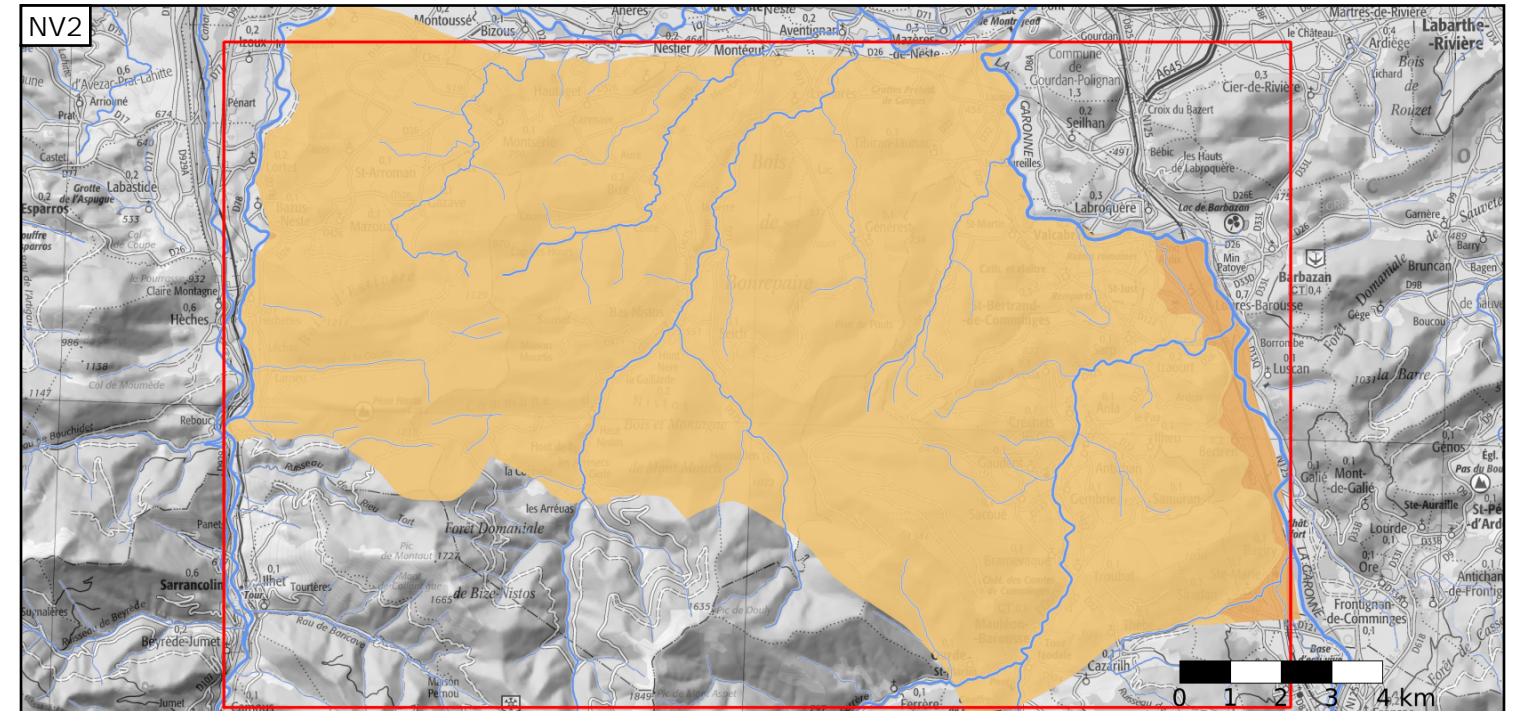
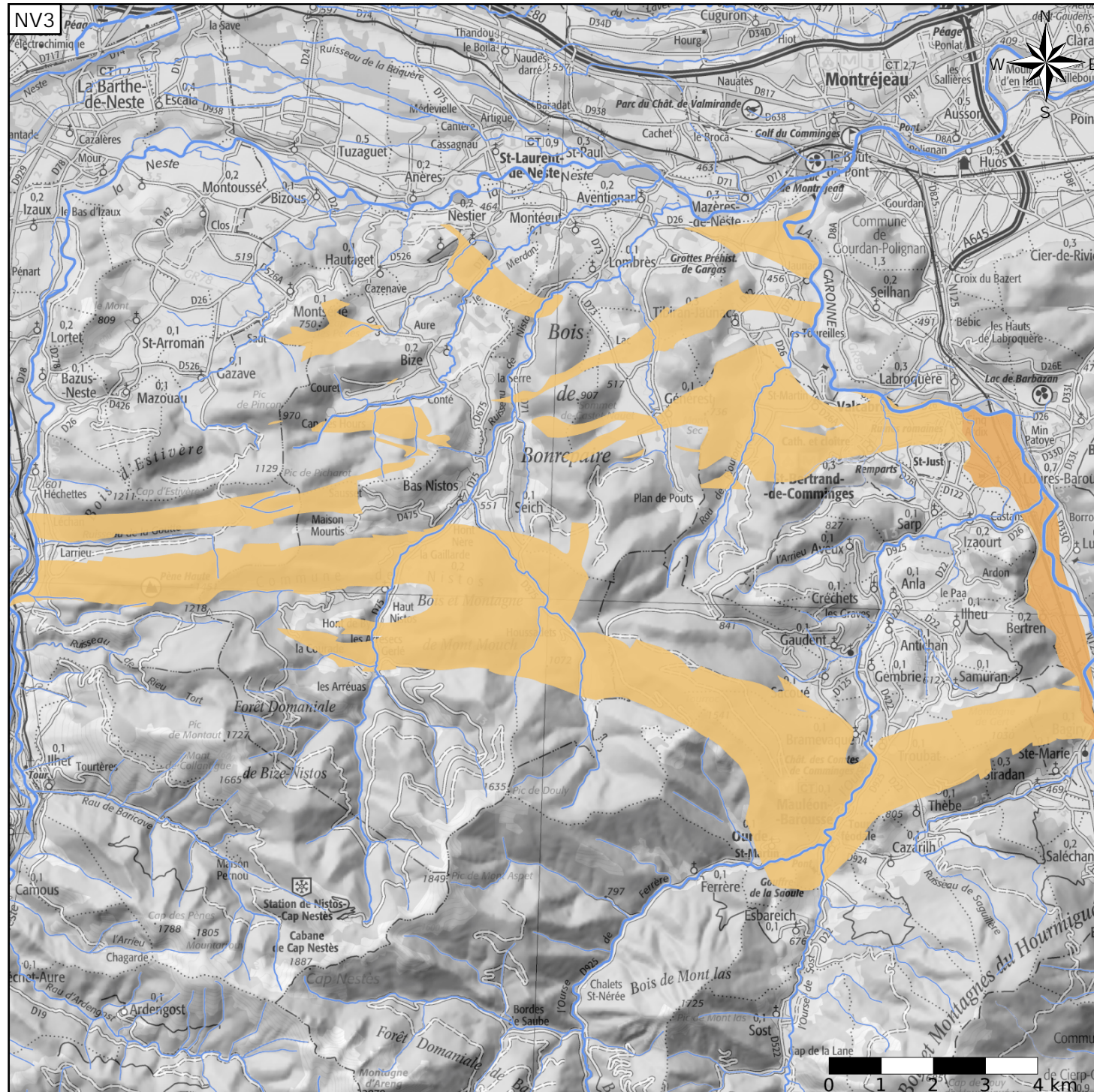
Caractéristiques de l'entité

- Nature : 5 Unité aquifère
- Etat : 2 Entité hydrogéologique à nappe libre
- Thème : 4 Intensément plissés de montagne
- Type de milieu : 5 Karstique / fissures
- Origine de la construction : 1 Carte géologique ou hydrogéologique

Est incluse dans l'Entité Hydrogéologique 402AE
Chaînon calcaire du Secondaire de Mont Caup

Evolution entre la BDLISA V2 et la V3 :

Type de modification : Aucune modification



Est incluse dans l'Entité Hydrogéologique 402
Chaînon calcaire du Secondaire de la chaîne pyrénéenne

