

Code de l'Entité Hydrogéologique locale 402AE01

Nom de l'Entité Hydrogéologique Flyschs crétaqués du chaînon de Mont Caup



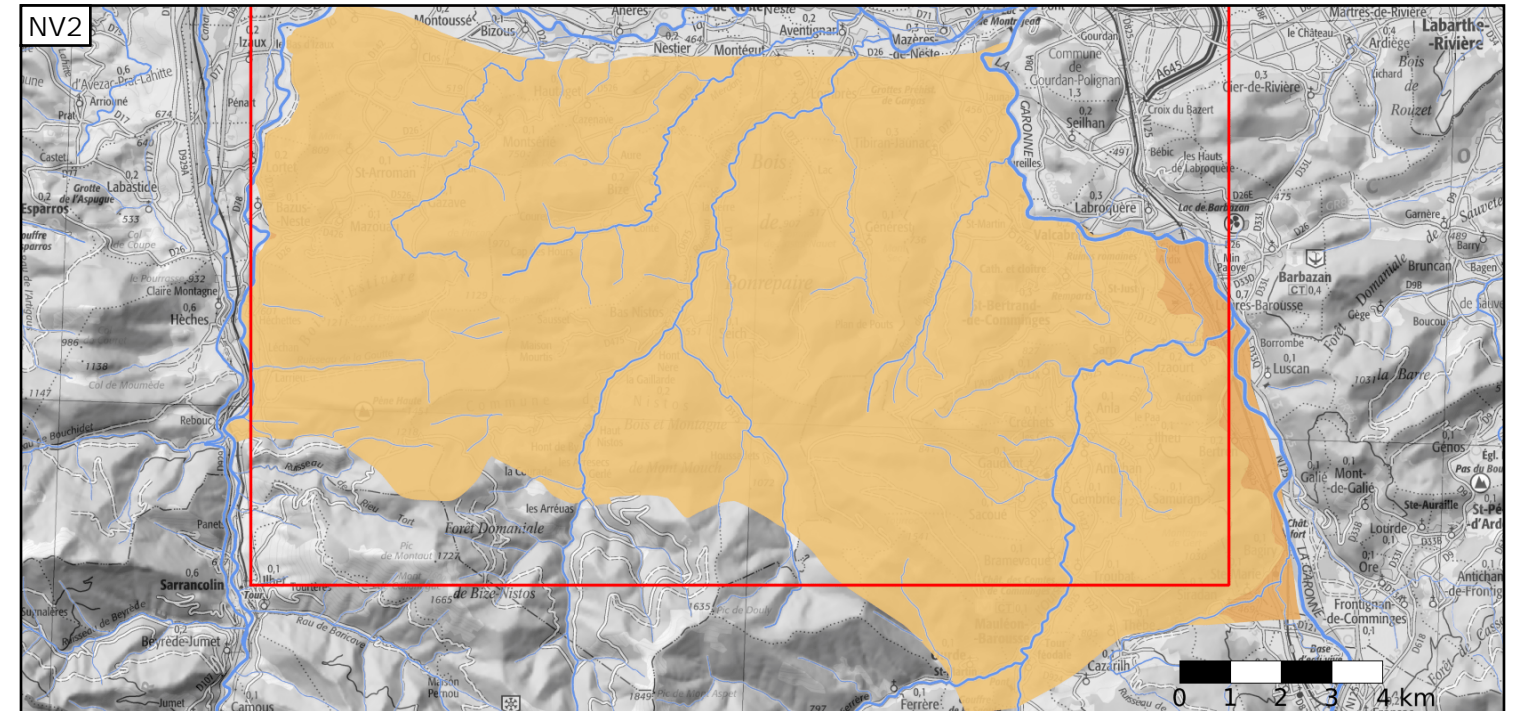
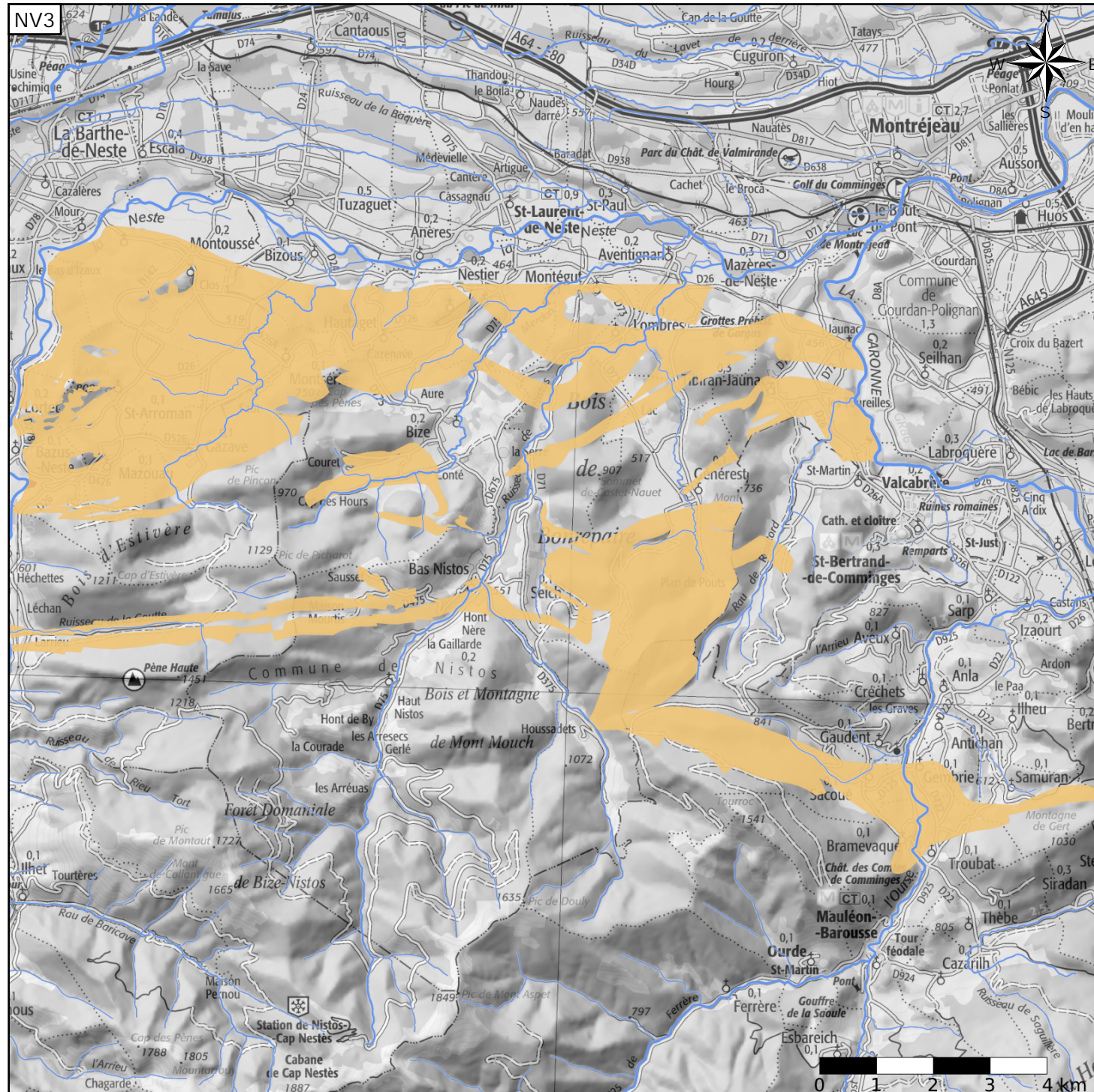
Caractéristiques de l'entité

- Nature : 6 Unité semi-perméable
- Etat : 2 Entité hydrogéologique à nappe libre
- Thème : 4 Intensément plissés de montagne
- Type de milieu : 2 Fissuré
- Origine de la construction : 1 Carte géologique ou hydrogéologique

Evolution entre la BDLISA V2 et la V3 :

Type de modification : Aucune modification

Est incluse dans l'Entité Hydrogéologique 402AE  
Chaînon calcaires du Secondaire de Mont Caup



Est incluse dans l'Entité Hydrogéologique 402  
Chaînon calcaires du Secondaire de la chaîne pyrénéenne

