

Code de l'Entité Hydrogéologique locale 402AD02

Nom de l'Entité Hydrogéologique Calcaires du Jurassique du massif de l'Arberoue - Armendarits - Jaxu



Caractéristiques de l'entité

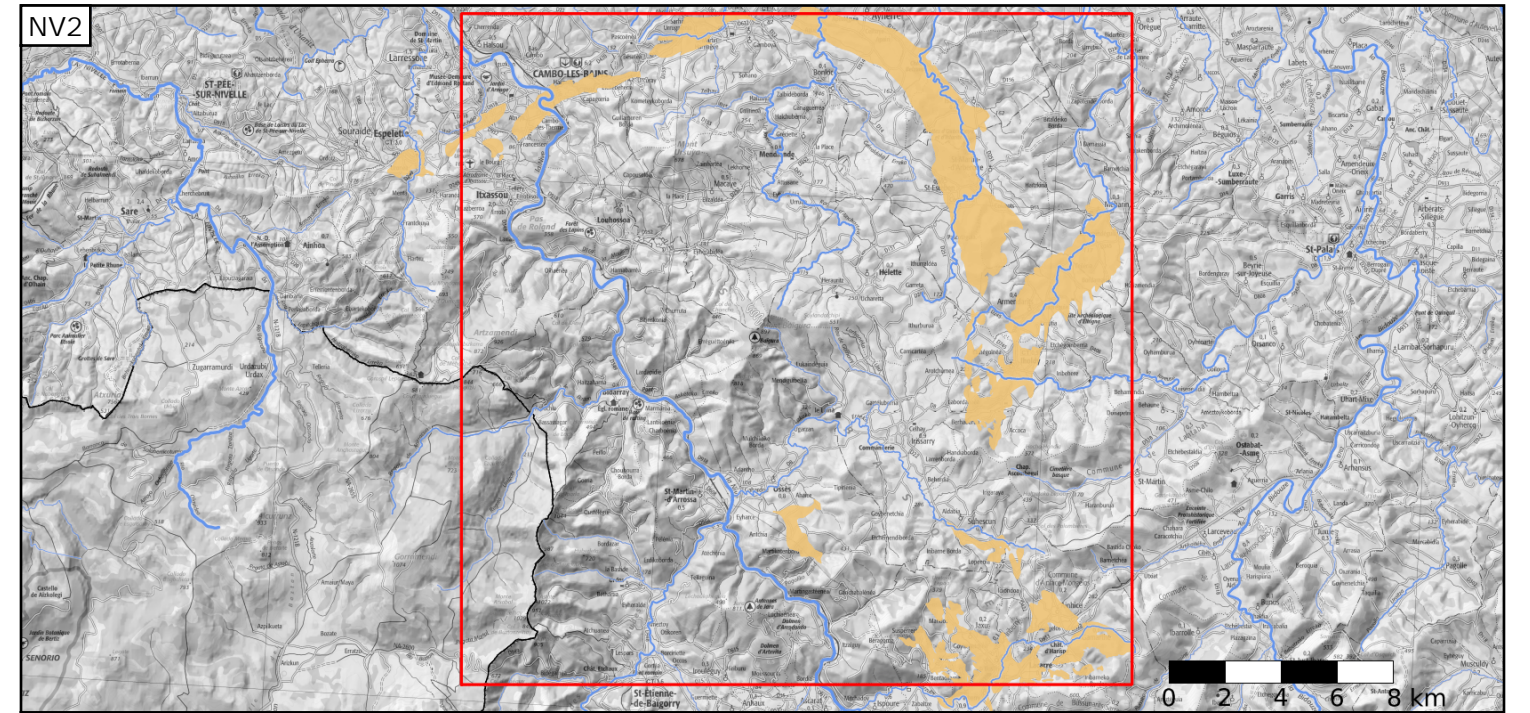
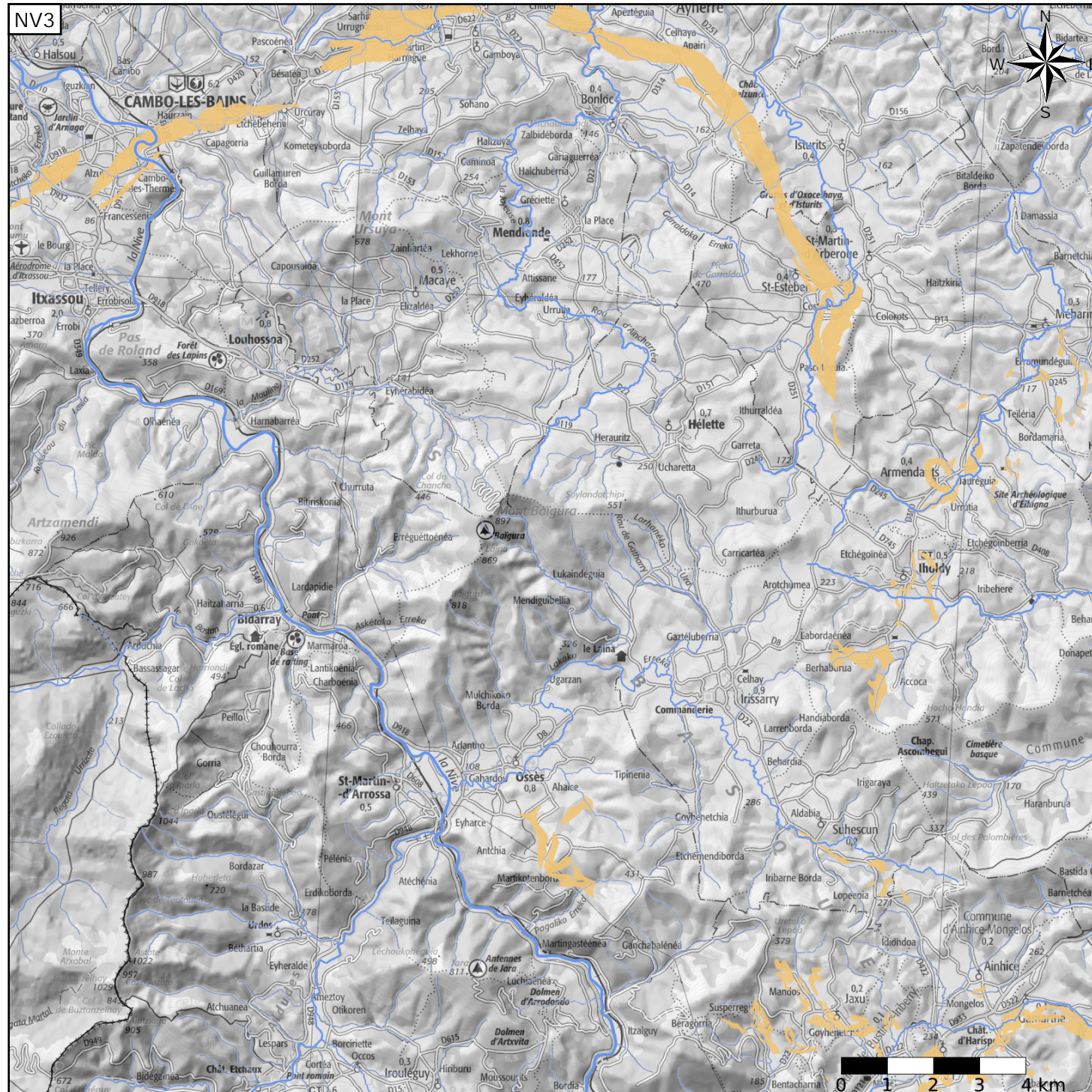
- Nature : 5 Unité aquifère
- Etat : 2 Entité hydrogéologique à nappe libre
- Thème : 4 Intensément plissés de montagne
- Type de milieu : 5 Karstique / fissures
- Origine de la construction : 1 Carte géologique ou hydrogéologique

Evolution entre la BDLISA V2 et la V3 :

Type de modification : Aucune modification

Est incluse dans l'Entité Hydrogéologique 402AD

Chaînon calcaire du Secondaire de l'Arberoue - Armendarits - Jaxu



Est incluse dans l'Entité Hydrogéologique 402

Chaînon calcaire du Secondaire de la chaîne pyrénéenne

Représentation de l'entité

- Ordre 1
- Ordre 2
- Ordre 3
- Ordre 4-5
- Ordre 6-10
- Ordre 11-20
- Ordre 21+

