

Code de l'Entité Hydrogéologique régionale 402AD

Nom de l'Entité Hydrogéologique Chaînes calcaires du Secondaire de l'Arberoue - Armendarits - Jaxu



Caractéristiques de l'entité

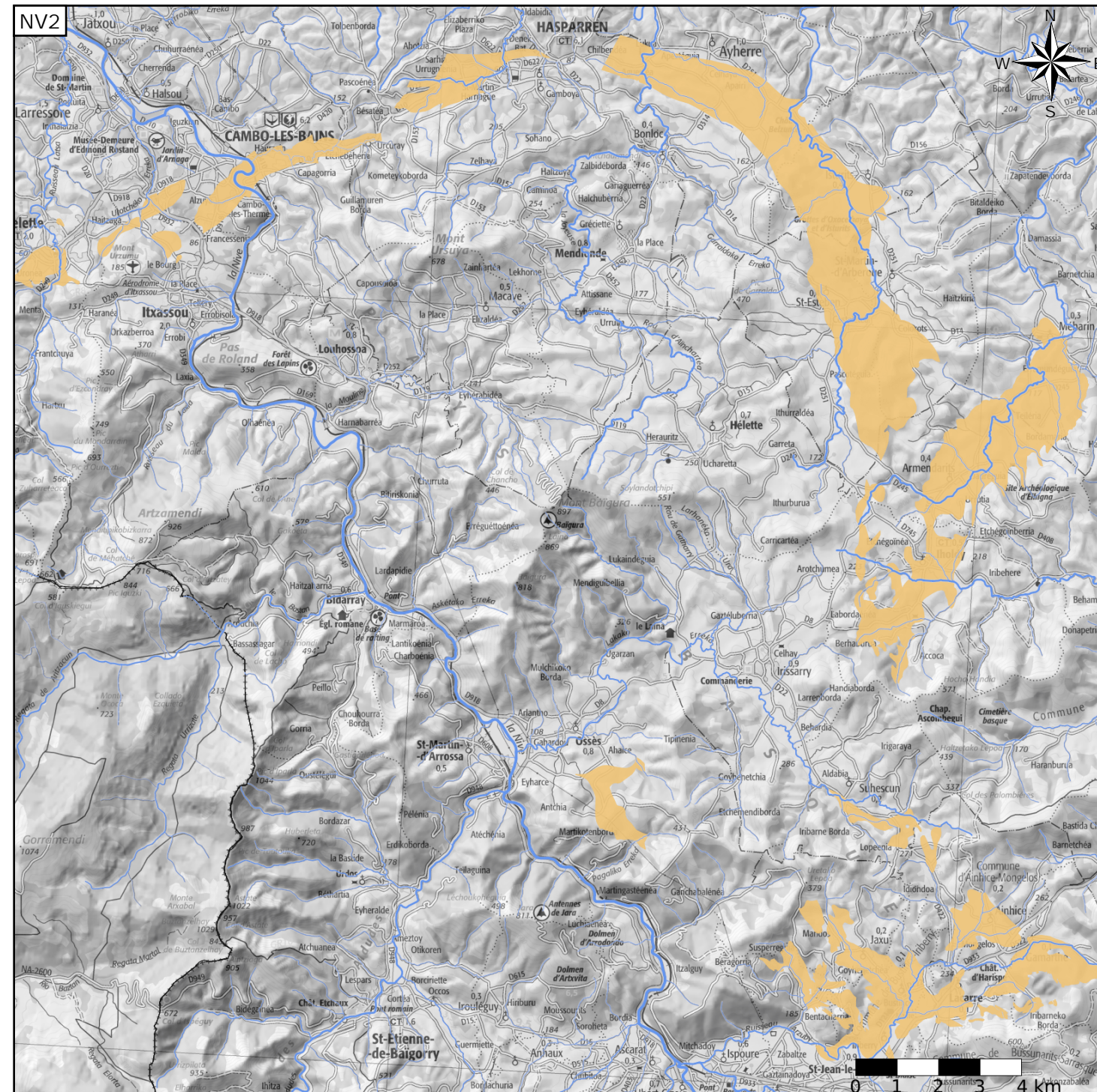
- Nature : 3 Système aquifère
- Etat : 3 Entité hydrogéologique à parties libres et captives
- Thème : 4 Intensément plissés de montagne
- Type de milieu : 5 Karstique / fissures
- Origine de la construction : 4 Agrégation par héritage

Est incluse dans l'Entité Hydrogéologique 402

Chaînes calcaires du Secondaire de la chaîne pyrénéenne

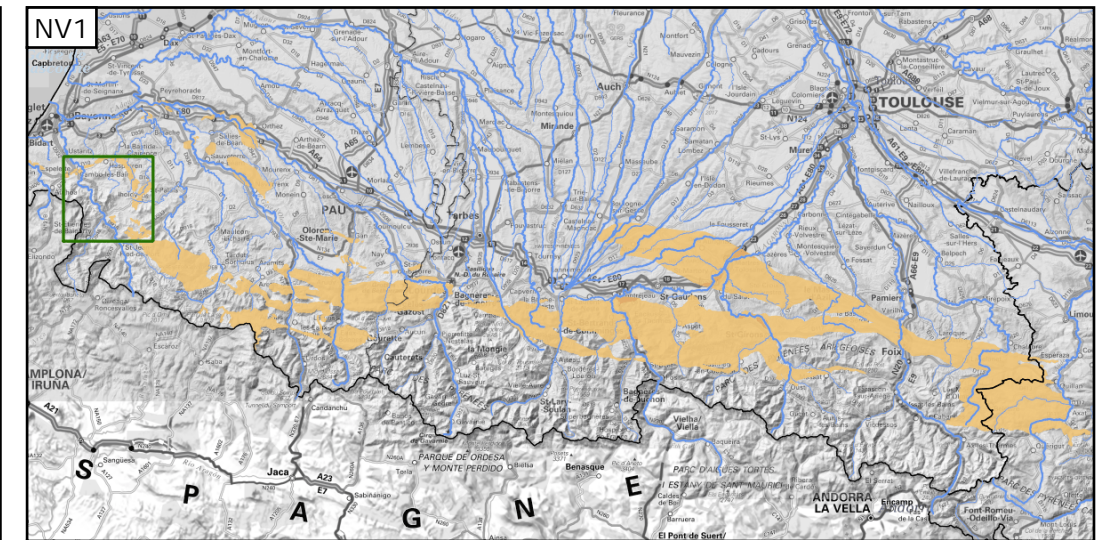
Evolution entre la BDLISA V2 et la V3 :

Type de modification : Information portée par les entités de niveau 3 associées



Représentation de l'entité

- Order 1
- Order 2
- Order 3
- Order 4-5
- Order 6-10
- Order 11-20
- Order 21+



Les entités locales suivantes sont rattachées à cette entité régionale

- 402AD01 Calcaires du Crétacé inférieur du massif de l'Arberoue - Armendarits - Jaxu
- 402AD02 Calcaires du Jurassique du massif de l'Arberoue - Armendarits - Jaxu
- 402AD03 Argiles et marnes du Secondaire du massif de l'Arberoue - Armendarits - Jaxu