

Code de l'Entité Hydrogéologique locale 402AC02

Nom de l'Entité Hydrogéologique Flyschs et marnes du Crétacé inférieur de l'anticlinal de Sainte Suzanne



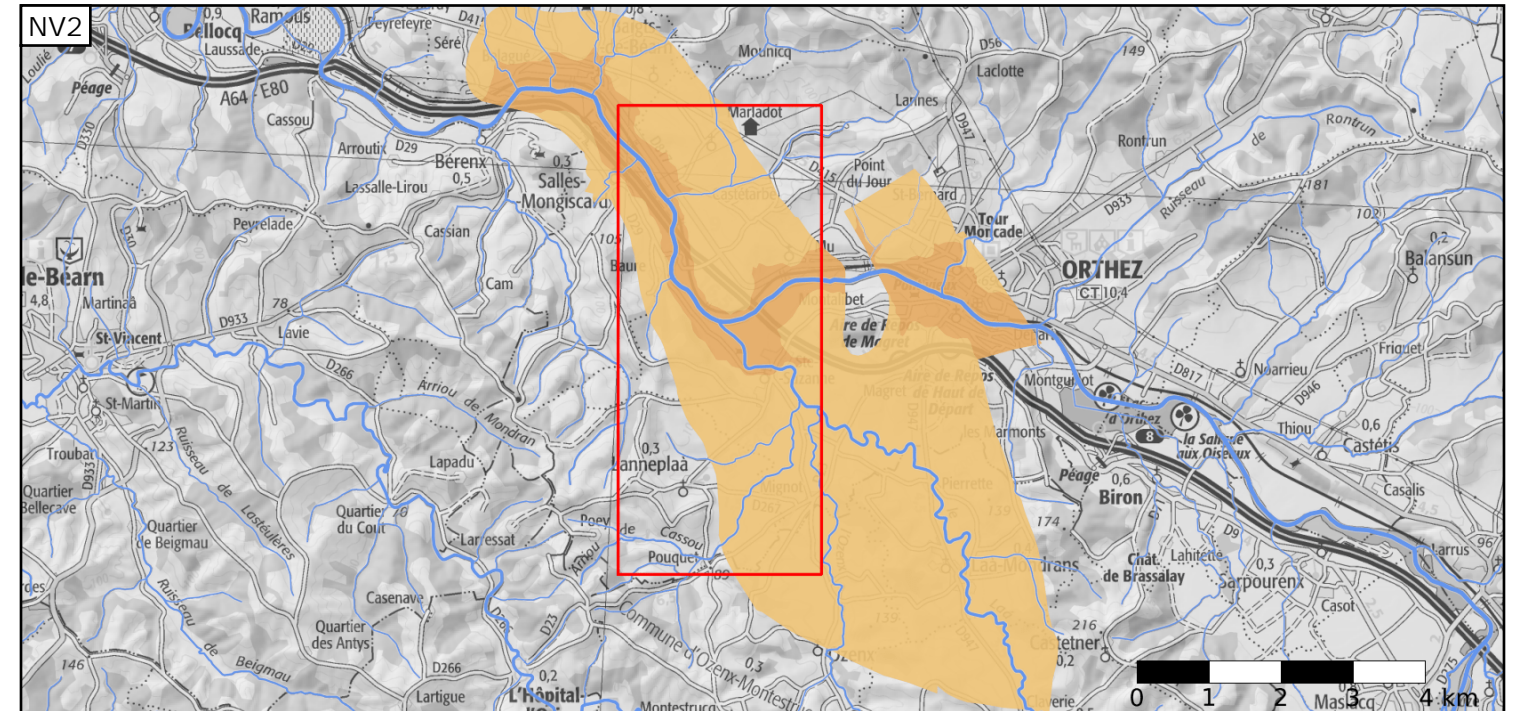
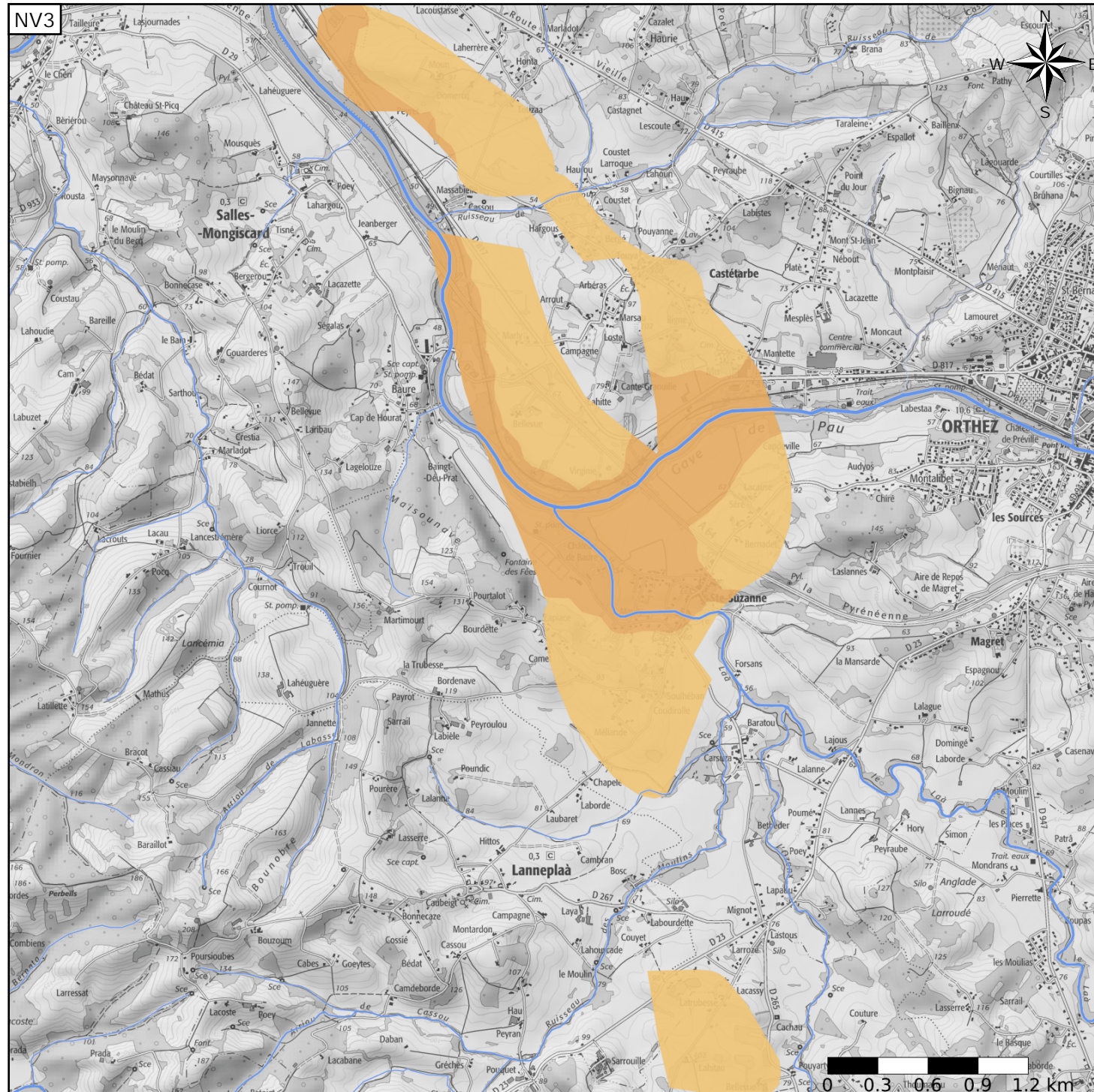
Caractéristiques de l'entité

- Nature : 6 Unité semi-perméable
- Etat : 2 Entité hydrogéologique à nappe libre
- Thème : 4 Intensément plissés de montagne
- Type de milieu : 2 Fissuré
- Origine de la construction : 1 Carte géologique ou hydrogéologique

Est incluse dans l'Entité Hydrogéologique 402AC  
 Chaînon calcaire du Secondaire de l'anticlinal de Sainte Suzanne

Evolution entre la BDLISA V2 et la V3 :

Type de modification : Aucune modification



Est incluse dans l'Entité Hydrogéologique 402  
 Chaînon calcaire du Secondaire de la chaîne pyrénéenne

