

Code de l'Entité Hydrogéologique locale 400AF08

Nom de l'Entité Hydrogéologique Grès et dolomie du Permo - Trias du front nord pyrénéen



Caractéristiques de l'entité

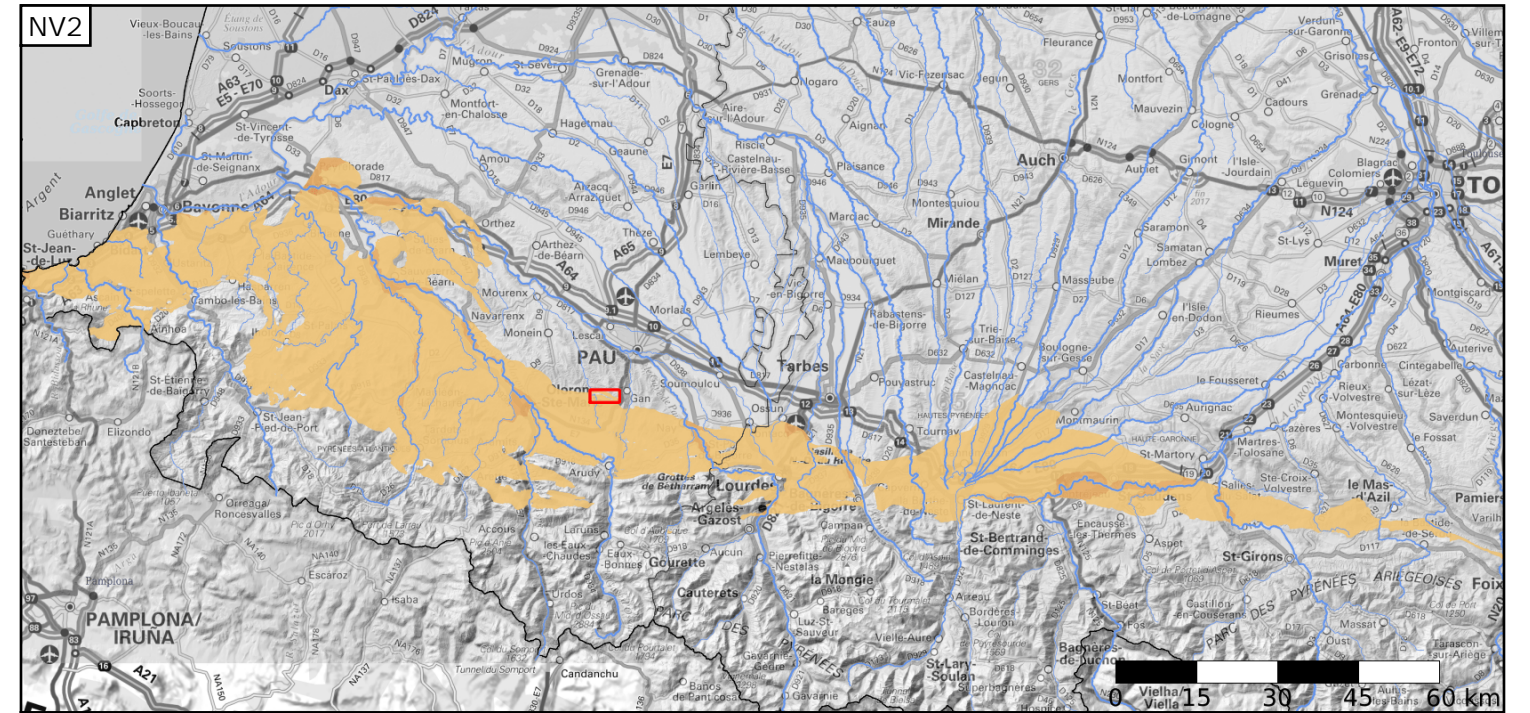
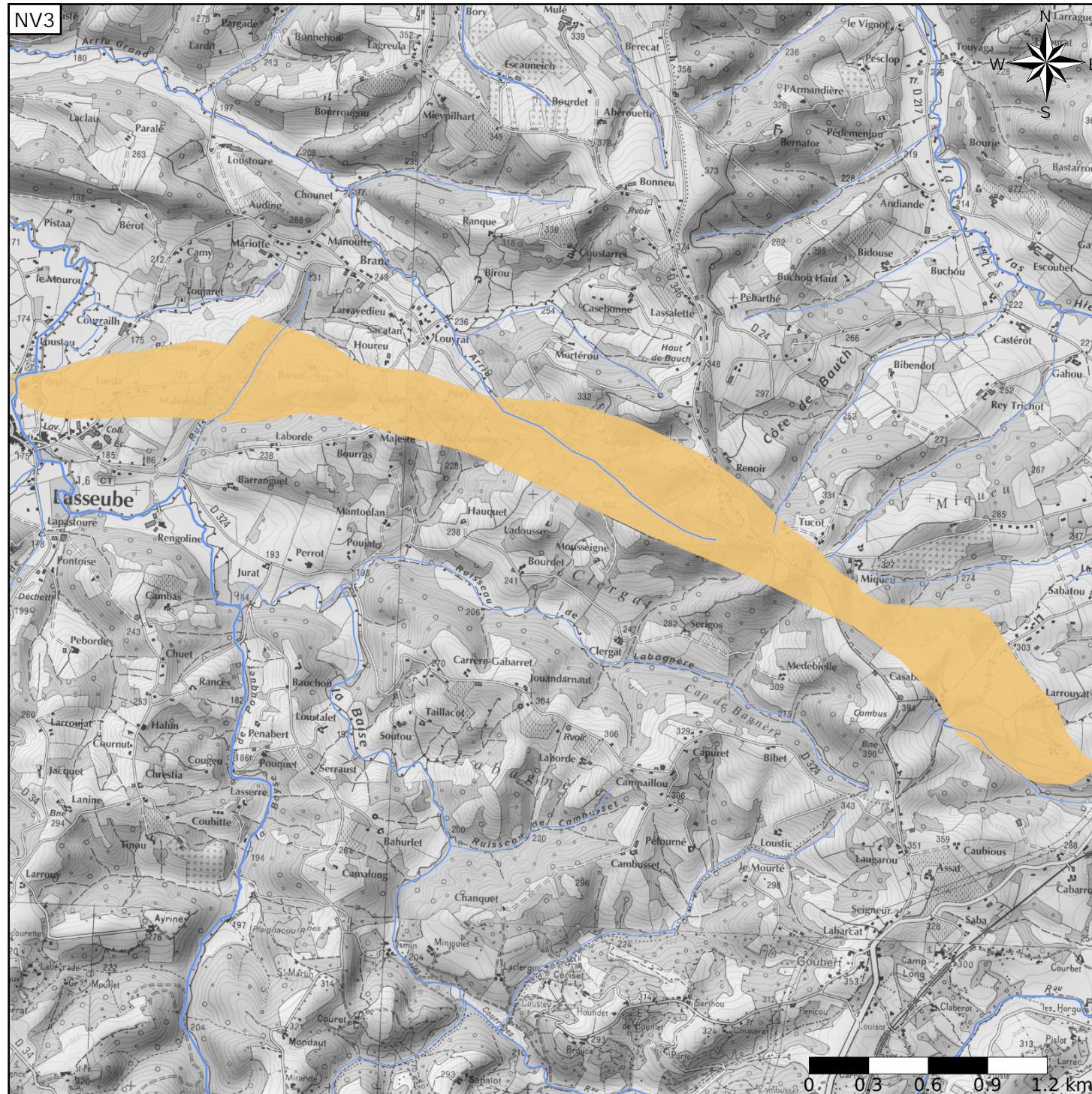
- Nature : 5 Unité aquifère
- Etat : 2 Entité hydrogéologique à nappe libre
- Thème : 4 Intensément plissés de montagne
- Type de milieu : 4 Matricielle / fissures
- Origine de la construction : 1 Carte géologique ou hydrogéologique

Evolution entre la BDLISA V2 et la V3 :

Type de modification : Aucune modification

Est incluse dans l'Entité Hydrogéologique 400AF

Bassin du flysch du sud du Bassin aquitain et formations impermeables du front nord pyrénéen



Est incluse dans l'Entité Hydrogéologique 400
Bassins de la chaîne pyrénéenne

