

Code de l'Entité Hydrogéologique locale 400AF06

Nom de l'Entité Hydrogéologique Flyschs crétaqués du sud du Bassin aquitain



Caractéristiques de l'entité

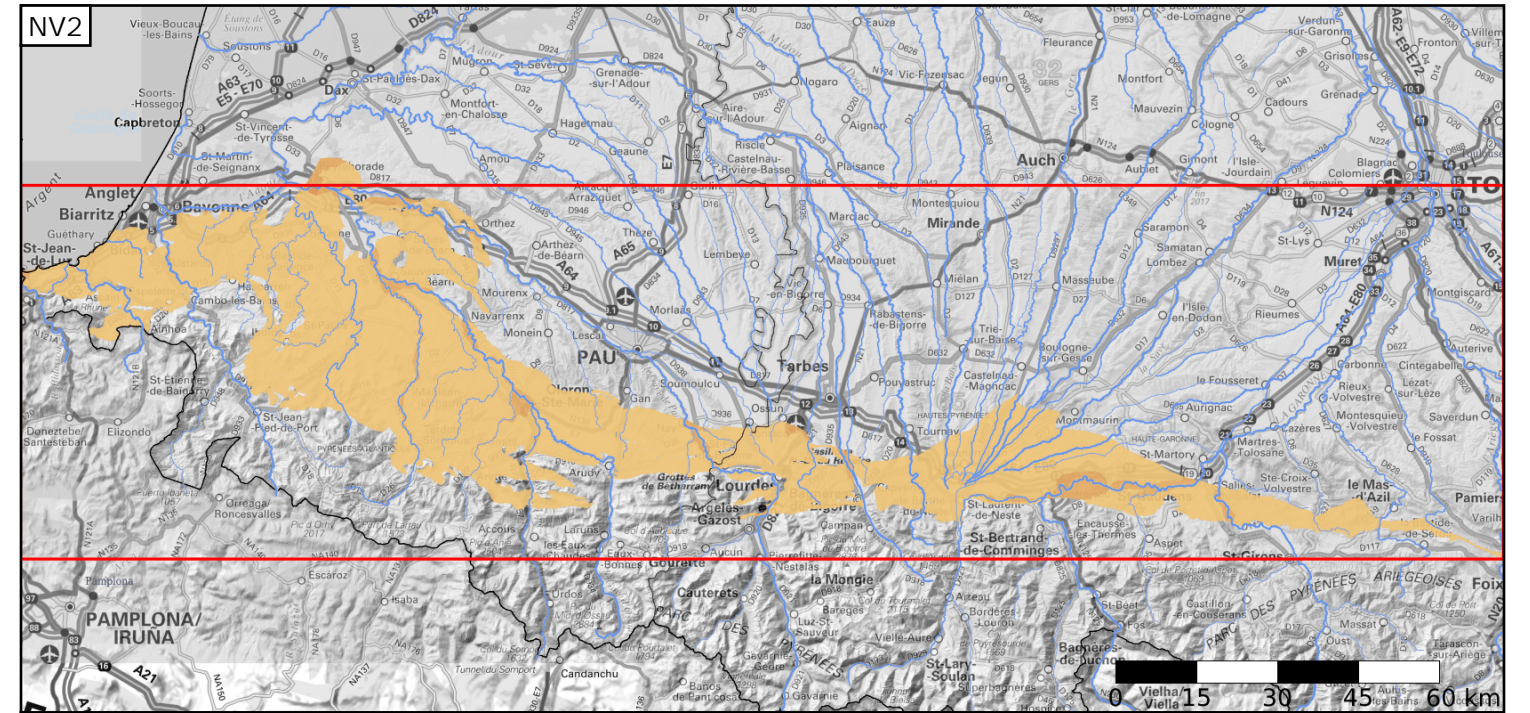
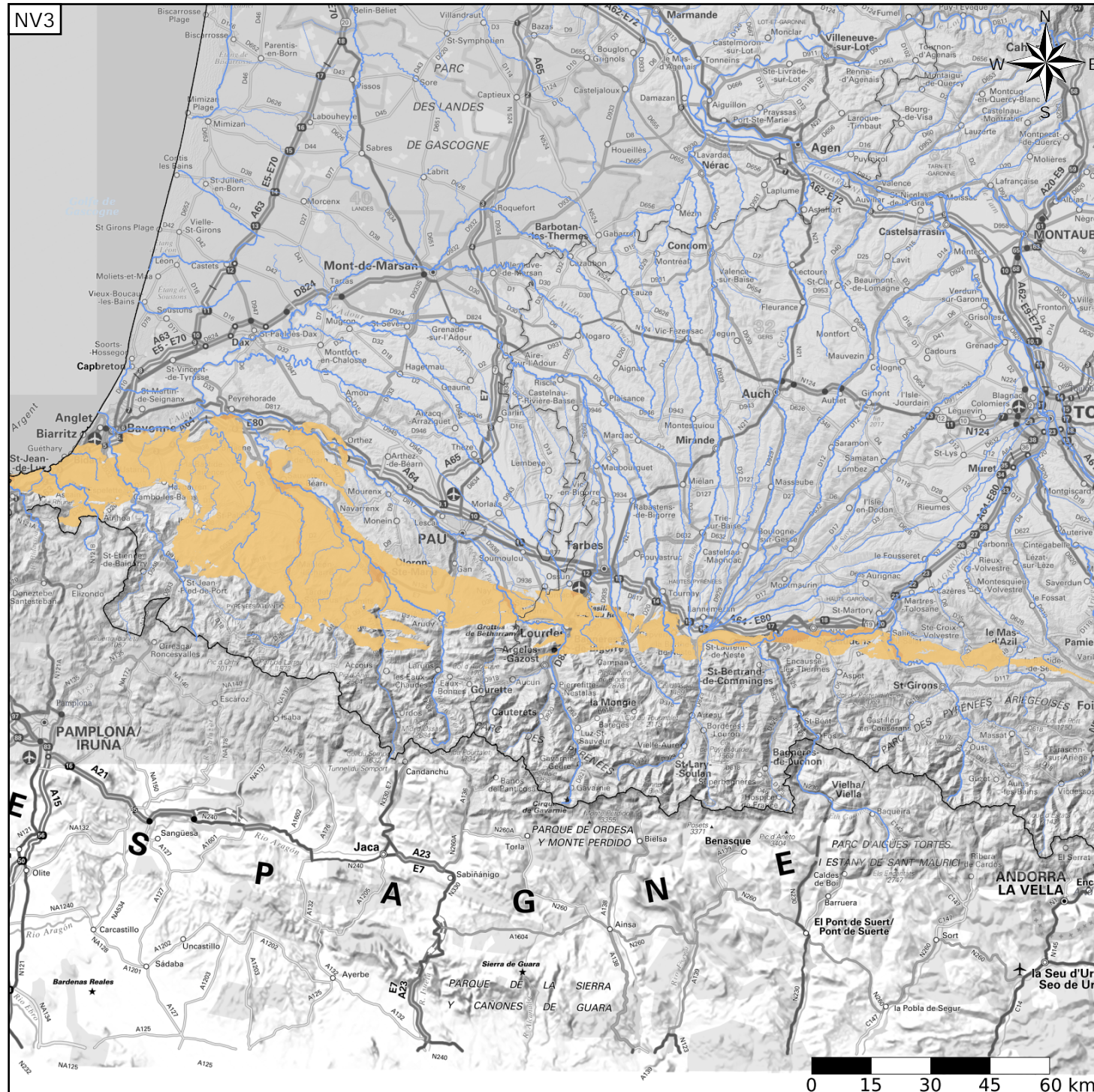
- Nature : 6 Unité semi-perméable
- Etat : 2 Entité hydrogéologique à nappe libre
- Thème : 4 Intensément plissés de montagne
- Type de milieu : 2 Fissuré
- Origine de la construction : 1 Carte géologique ou hydrogéologique

Evolution entre la BDLISA V2 et la V3 :

Type de modification : Mise(s) à jour de la géométrie de l'entité

Est incluse dans l'Entité Hydrogéologique 400AF

Bassin du flysch du sud du Bassin aquitain et formations imperméables du front nord pyrénéen



Est incluse dans l'Entité Hydrogéologique 400
Bassins de la chaîne pyrénéenne

