

Code de l'Entité Hydrogéologique locale 400AD01

Nom de l'Entité Hydrogéologique Flyschs et marnes du Crétacé inférieur du bassin de Salies de Béarn



Caractéristiques de l'entité

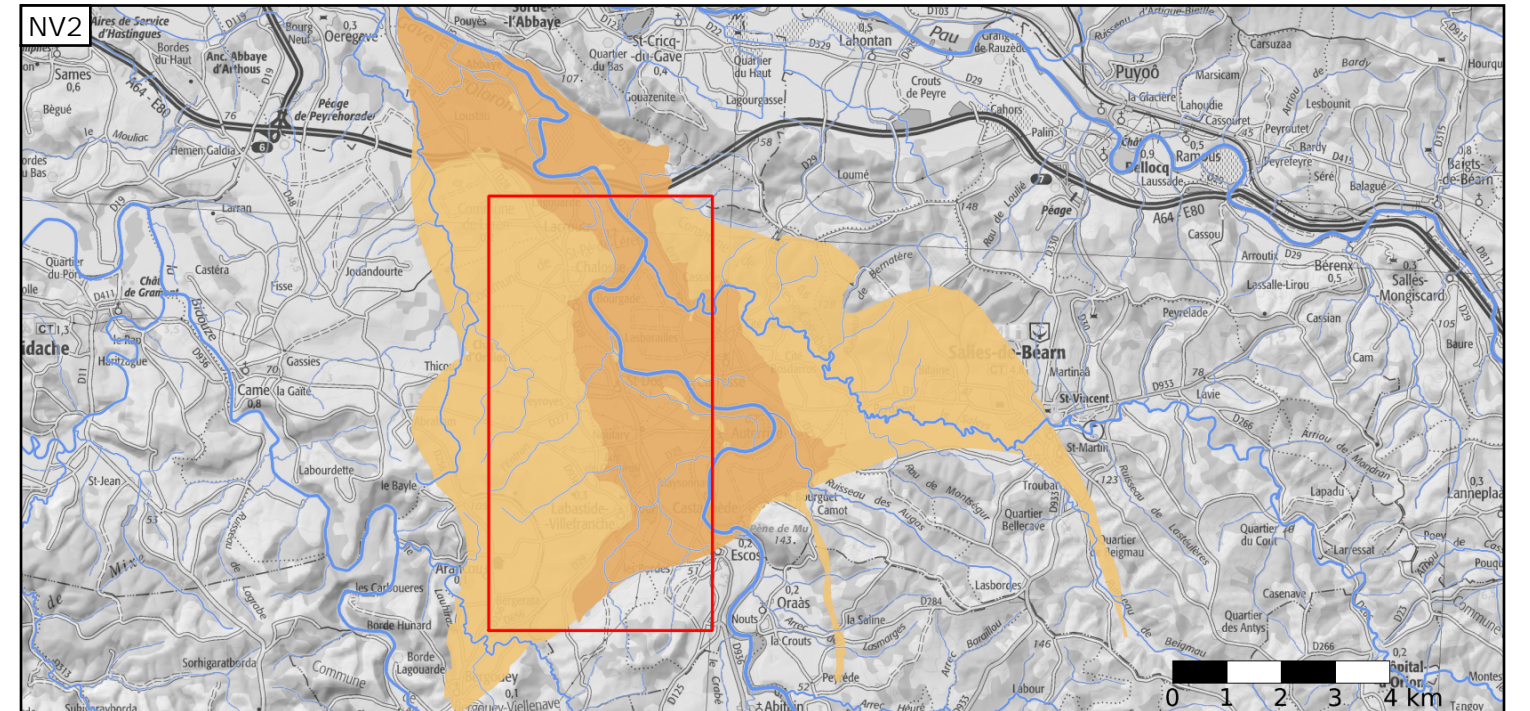
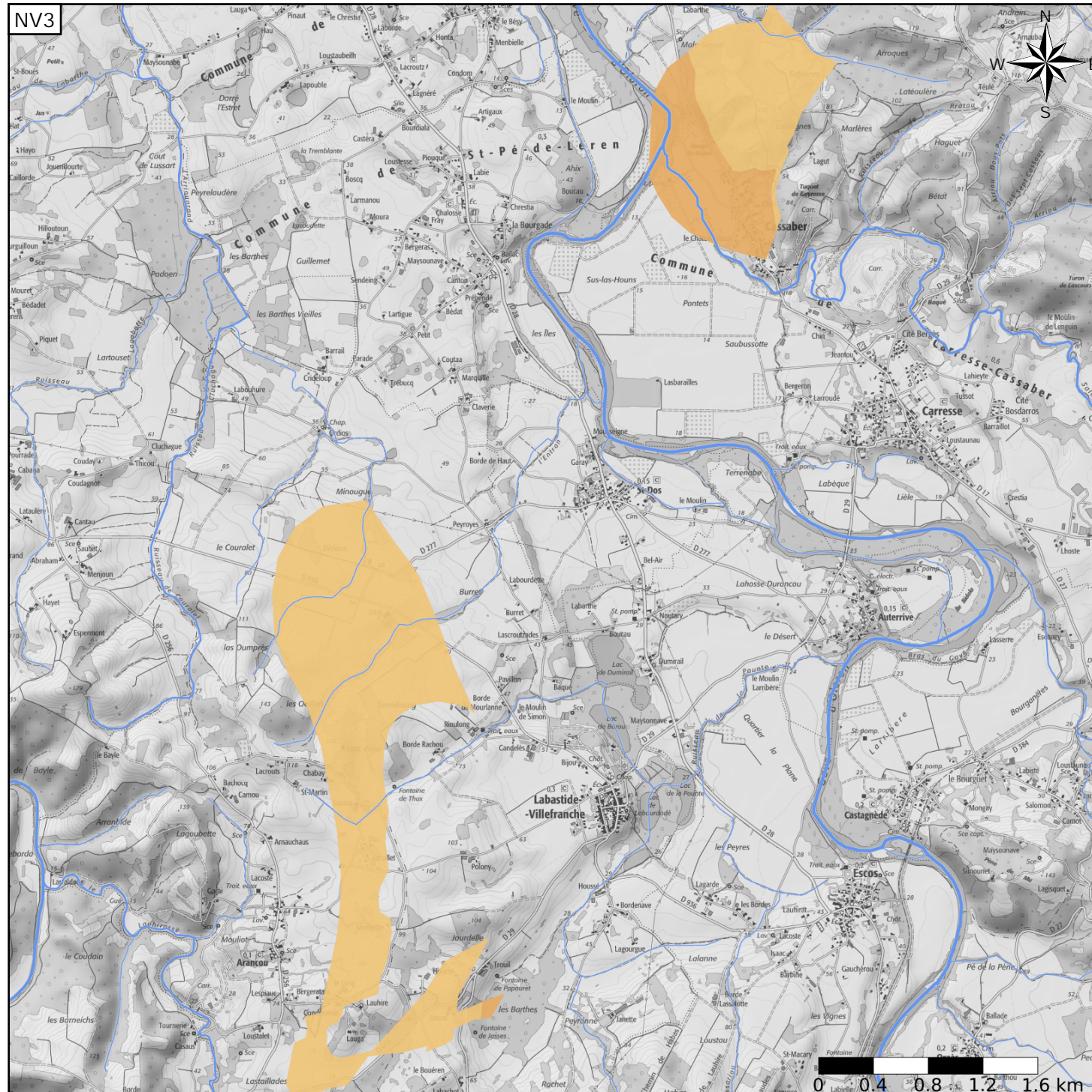
- Nature : 6 Unité semi-perméable
- Etat : 2 Entité hydrogéologique à nappe libre
- Thème : 4 Intensément plissés de montagne
- Type de milieu : 2 Fissuré
- Origine de la construction : 1 Carte géologique ou hydrogéologique

Evolution entre la BDLISA V2 et la V3 :

Type de modification : Aucune modification

Est incluse dans l'Entité Hydrogéologique 400AD

Sédiments mésozoïques pyrénéens intensivement plissés du bassin de Salies de Béarn



Est incluse dans l'Entité Hydrogéologique 400
Bassins de la chaîne pyrénéenne

Représentation de l'entité

- Ordre 1
- Ordre 2
- Ordre 3
- Ordre 4-5
- Ordre 6-10
- Ordre 11-20
- Ordre 21+

