

Code de l'Entité Hydrogéologique locale 400AB02

Nom de l'Entité Hydrogéologique Argiles, évaporites et ophites du Trias de la dépression de la Nive



Caractéristiques de l'entité

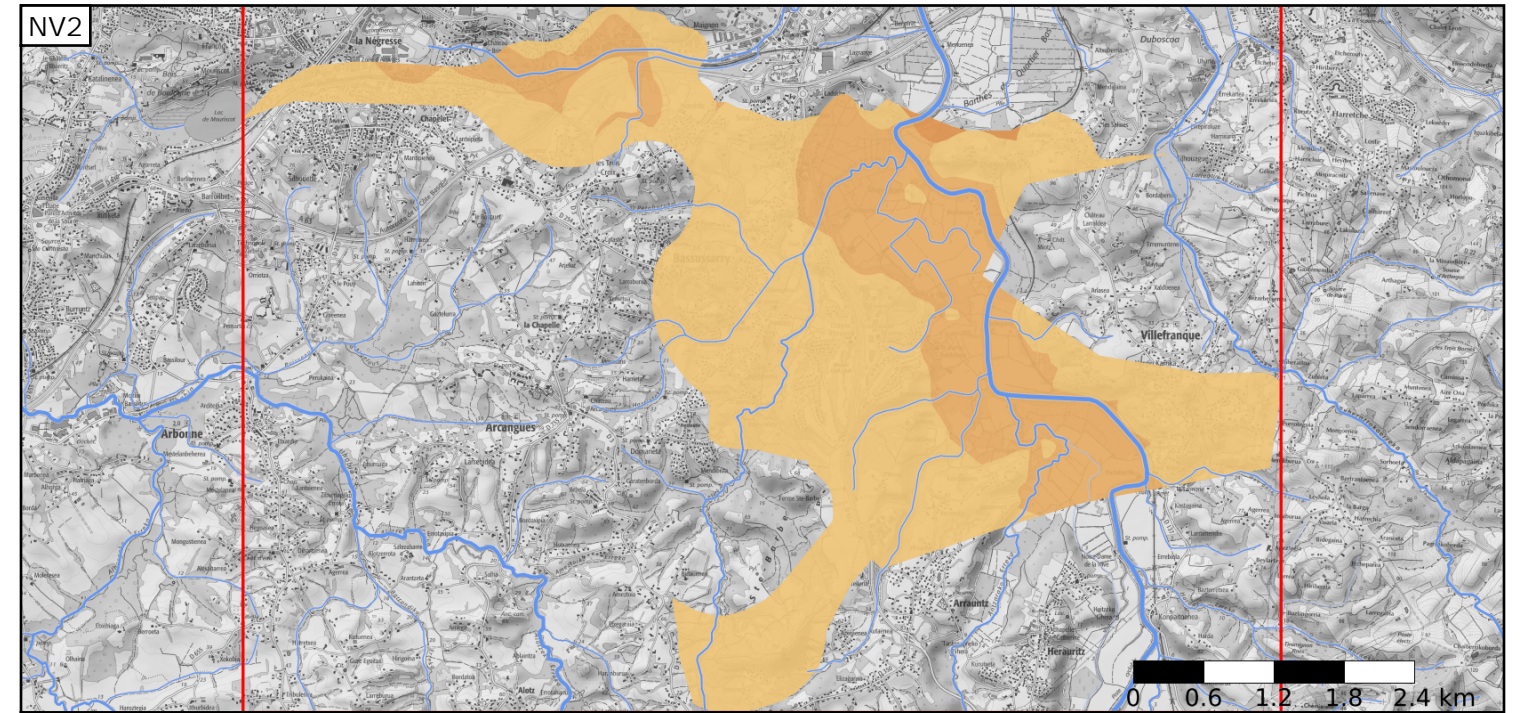
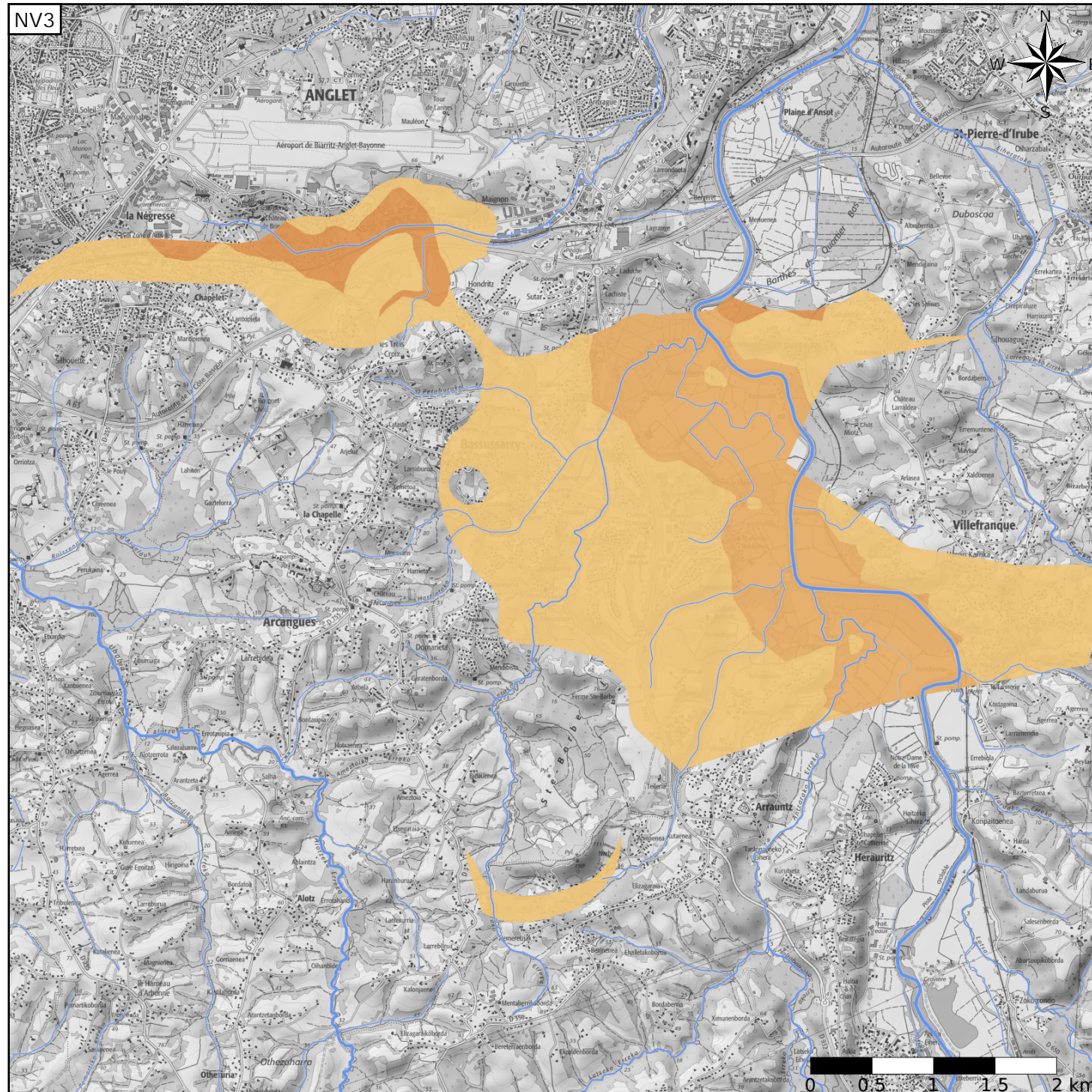
- Nature : 7 Unité imperméable
- Etat : ... Sans objet
- Thème : 4 Intensément plissés de montagne
- Type de milieu : 1 Poreux
- Origine de la construction : 1 Carte géologique ou hydrogéologique

Evolution entre la BDLISA V2 et la V3 :

Type de modification : Aucune modification

Est incluse dans l'Entité Hydrogéologique 400AB

Sédiments mésozoïques pyrénéens intensivement plissés du bassin de la dépression de la Nive



Est incluse dans l'Entité Hydrogéologique 400
Bassins de la chaîne pyrénéenne

