

Code de l'Entité Hydrogéologique locale 400AB01

Nom de l'Entité Hydrogéologique Calcaires du Crétacé inférieur de la dépression de la Nive



Caractéristiques de l'entité

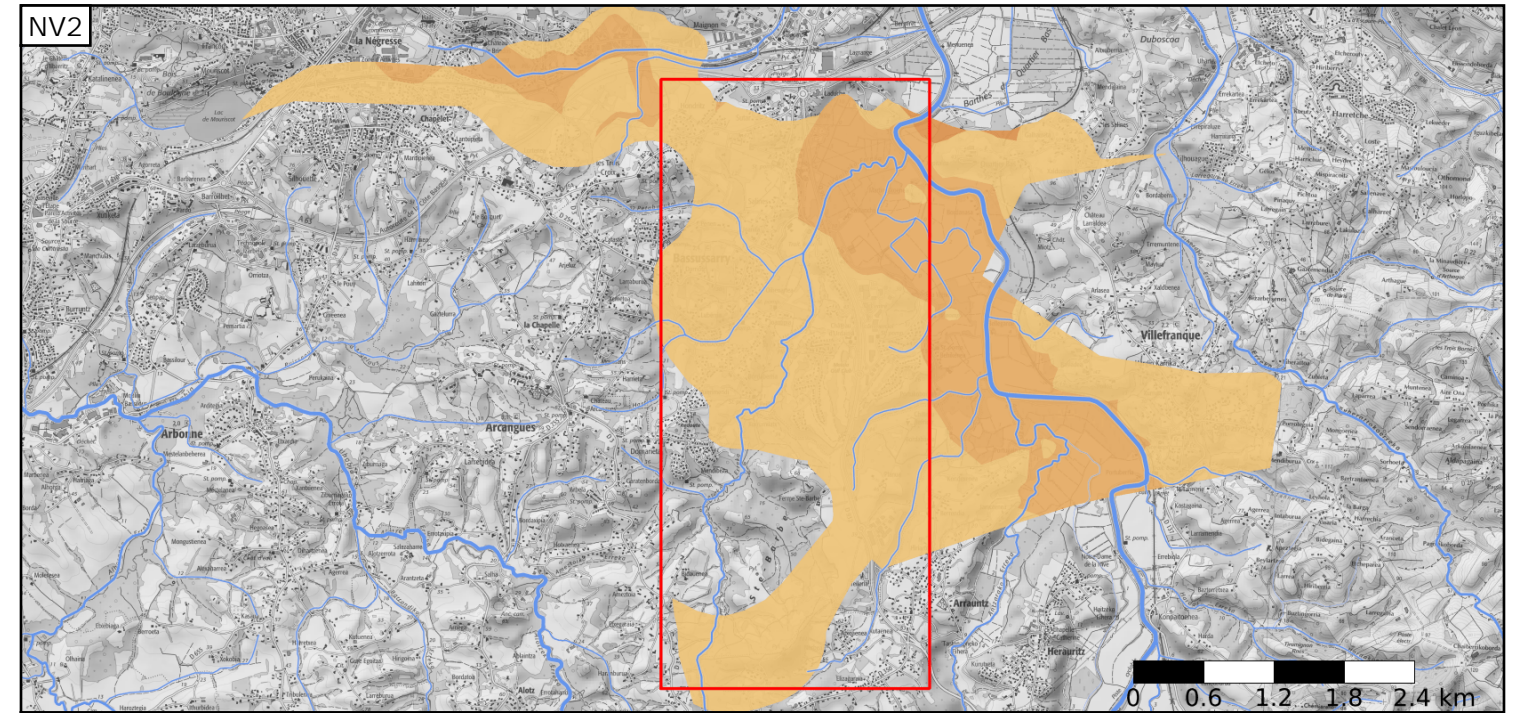
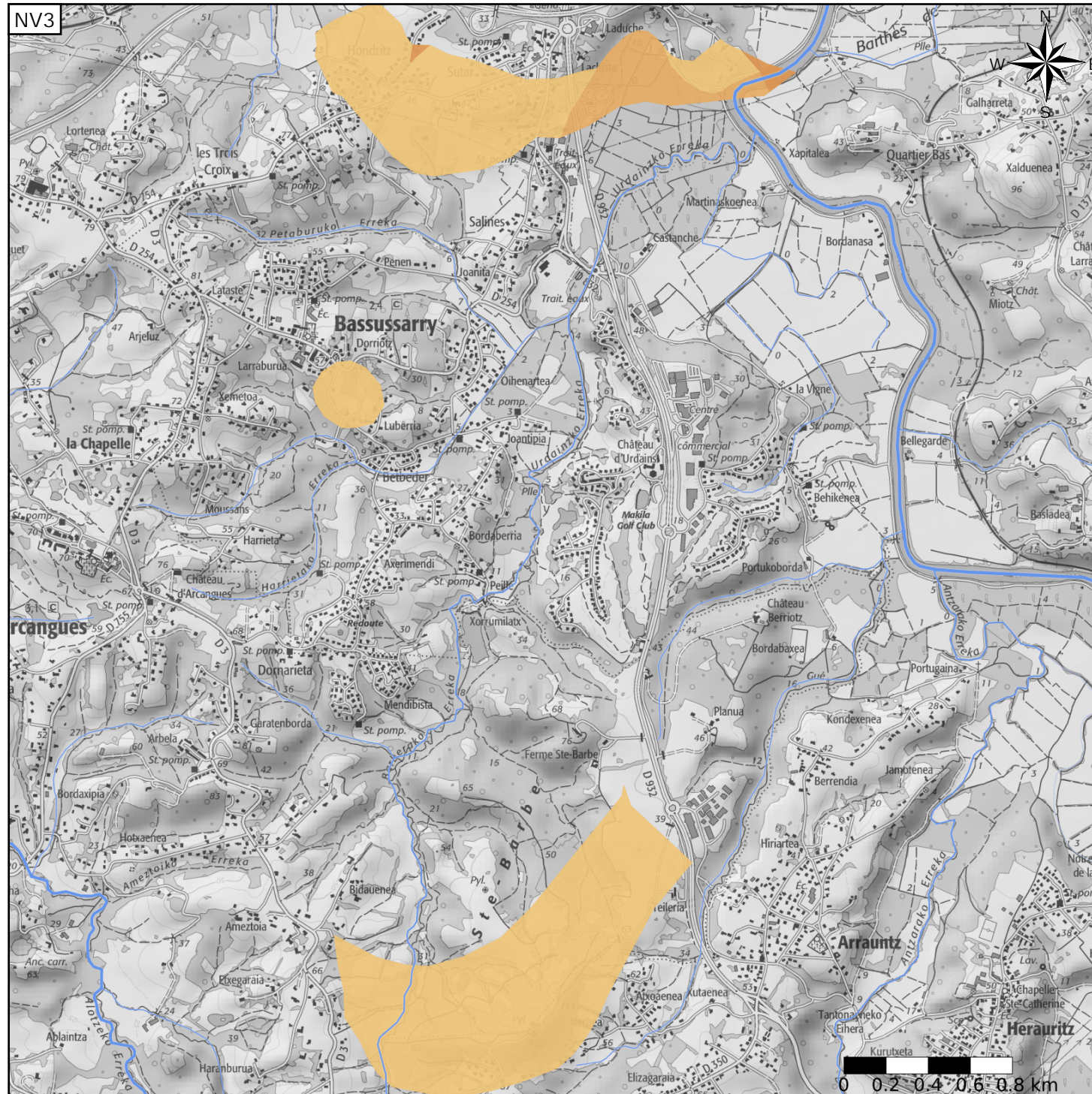
- Nature : 5 Unité aquifère
- Etat : 2 Entité hydrogéologique à nappe libre
- Thème : 4 Intensément plissés de montagne
- Type de milieu : 5 Karstique / fissures
- Origine de la construction : 1 Carte géologique ou hydrogéologique

Evolution entre la BDLISA V2 et la V3 :

Type de modification : Aucune modification

Est incluse dans l'Entité Hydrogéologique 400AB

Sédiments mésozoïques pyrénéens intensivement plissés du bassin de la dépression de la nive



Est incluse dans l'Entité Hydrogéologique 400
Bassins de la chaîne pyrénéenne

Représentation de l'entité

- Ordre 1
- Ordre 2
- Ordre 3
- Ordre 4-5
- Ordre 6-10
- Ordre 11-20
- Ordre 21+

