

Code de l'Entité Hydrogéologique locale 374AC06

Nom de l'Entité Hydrogéologique Socle du bassin versant de la Bonniere



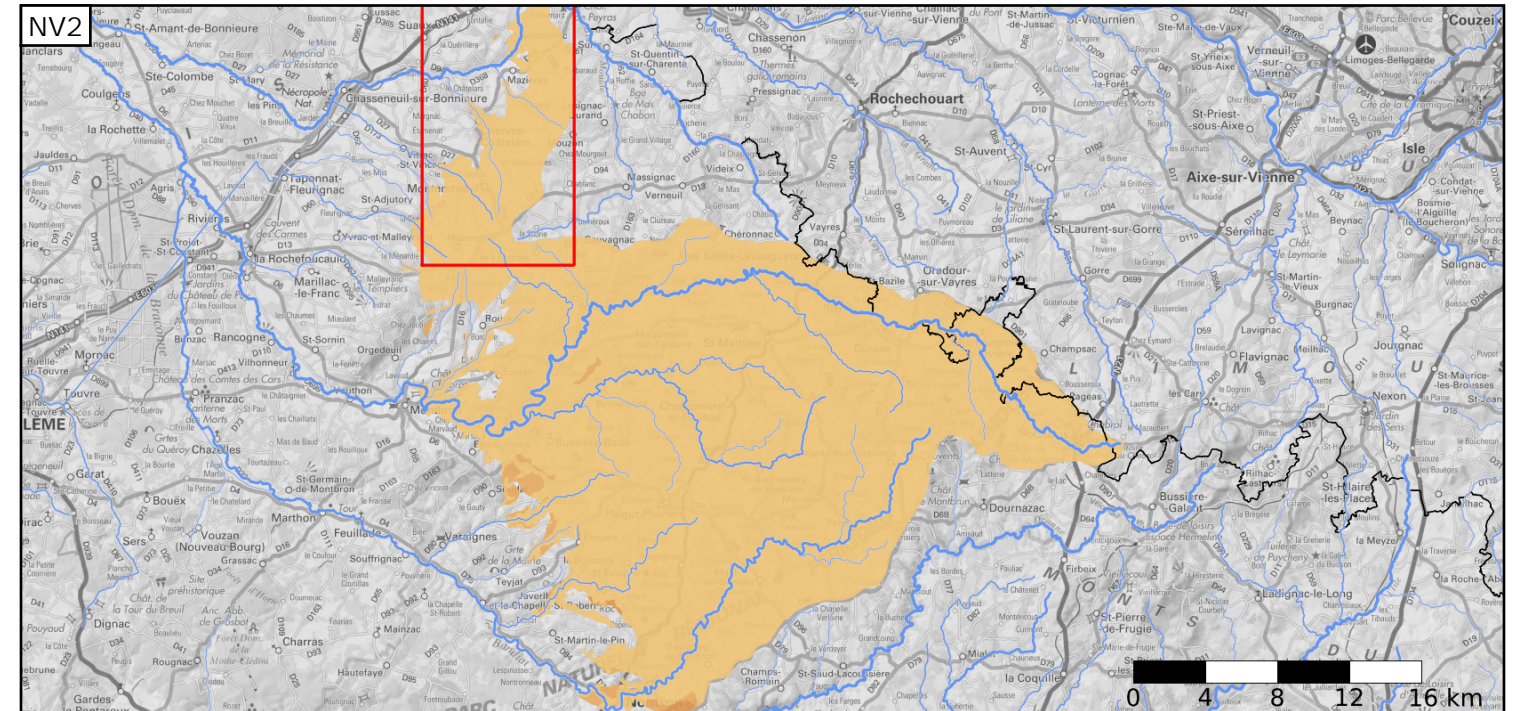
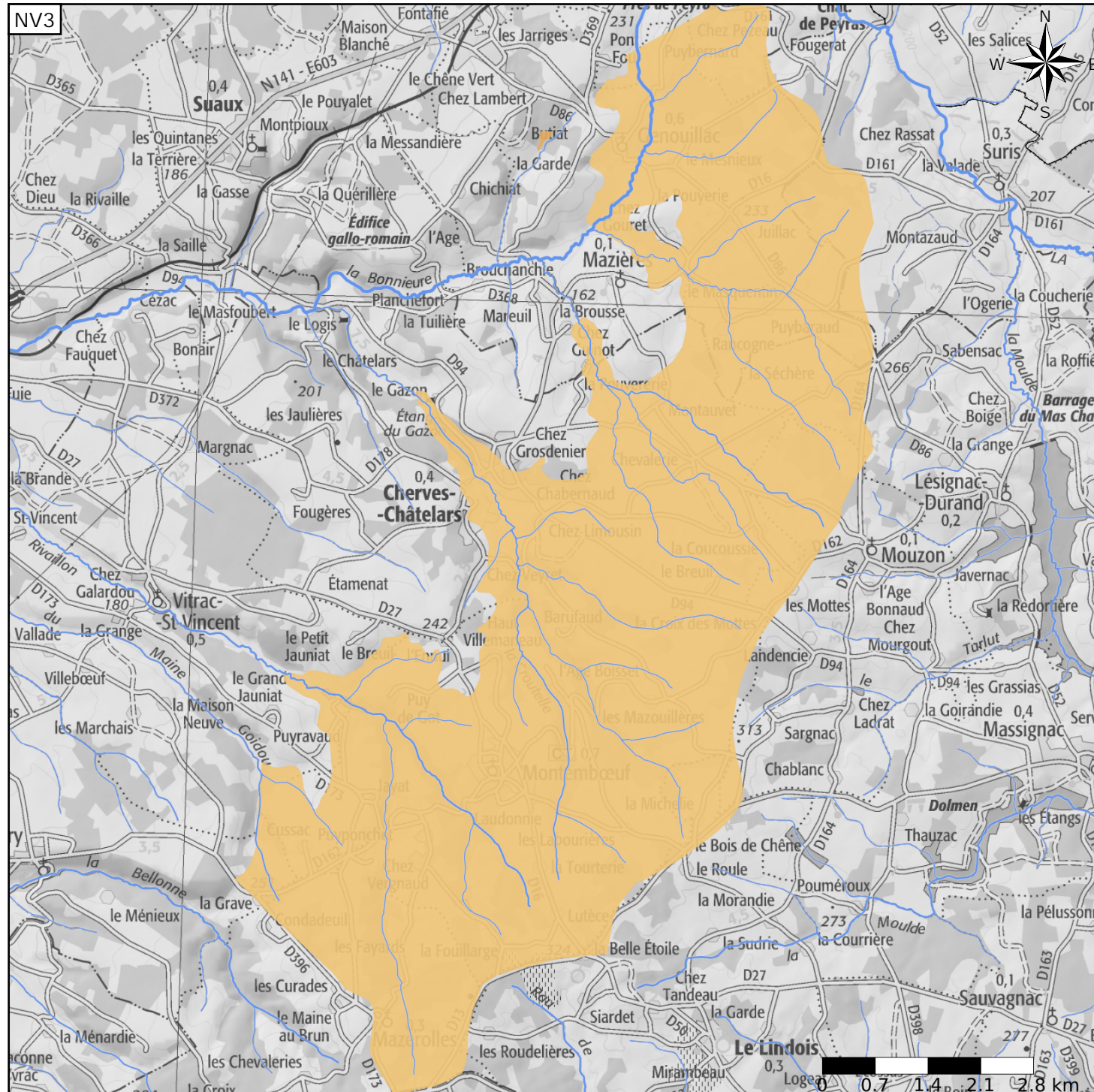
Caractéristiques de l'entité

- Nature : 6 Unité semi-perméable
- Etat : 2 Entité hydrogéologique à nappe libre
- Thème : 3 Socle
- Type de milieu : 2 Fissuré
- Origine de la construction : 1 Carte géologique ou hydrogéologique

Est incluse dans l'Entité Hydrogéologique 374AC  
Socle du bassin versant de la Bonniere

Evolution entre la BDLISA V2 et la V3 :

Type de modification : Aucune modification



Est incluse dans l'Entité Hydrogéologique 374  
Socle du bassin versant de la Charente

