

Code de l'Entité Hydrogéologique locale 374AC05

Nom de l'Entité Hydrogéologique Socle du bassin versant du Bandiat



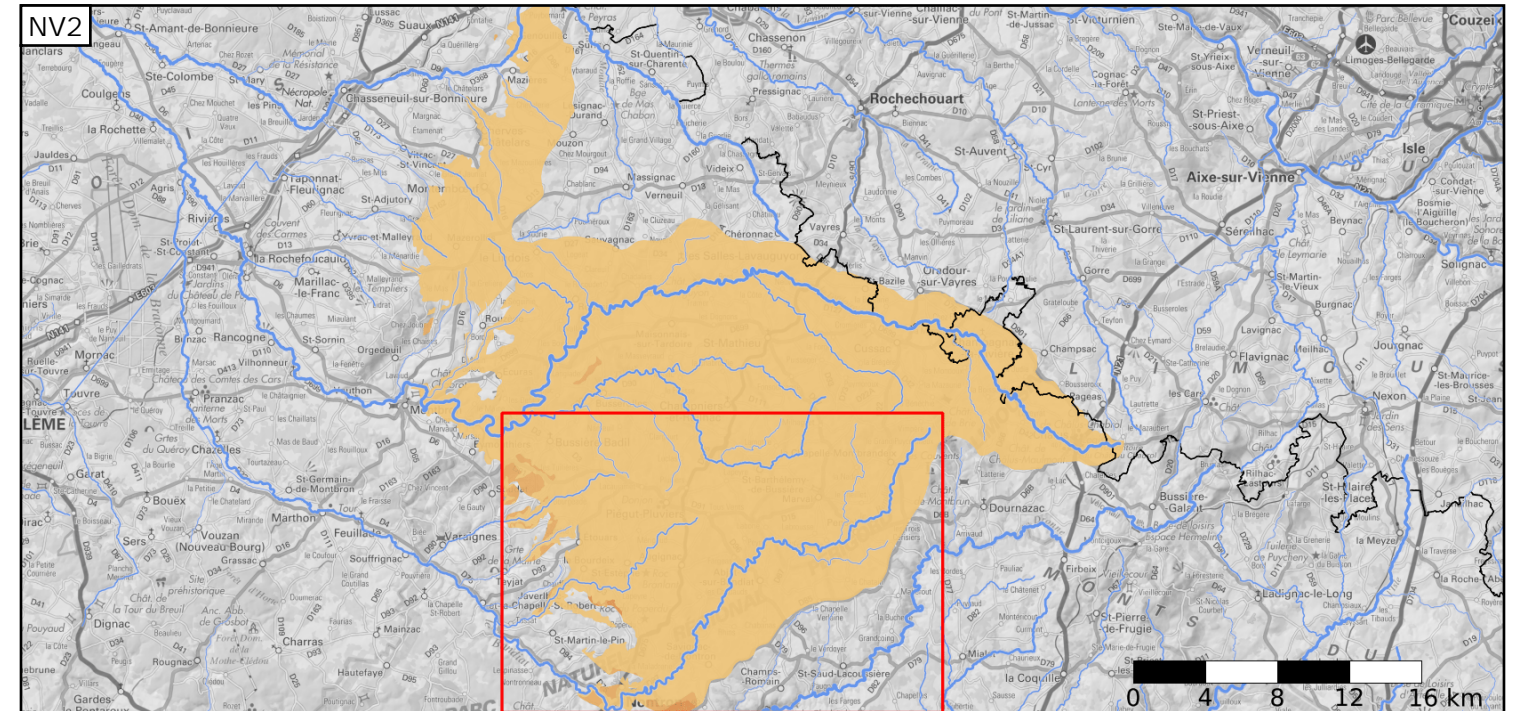
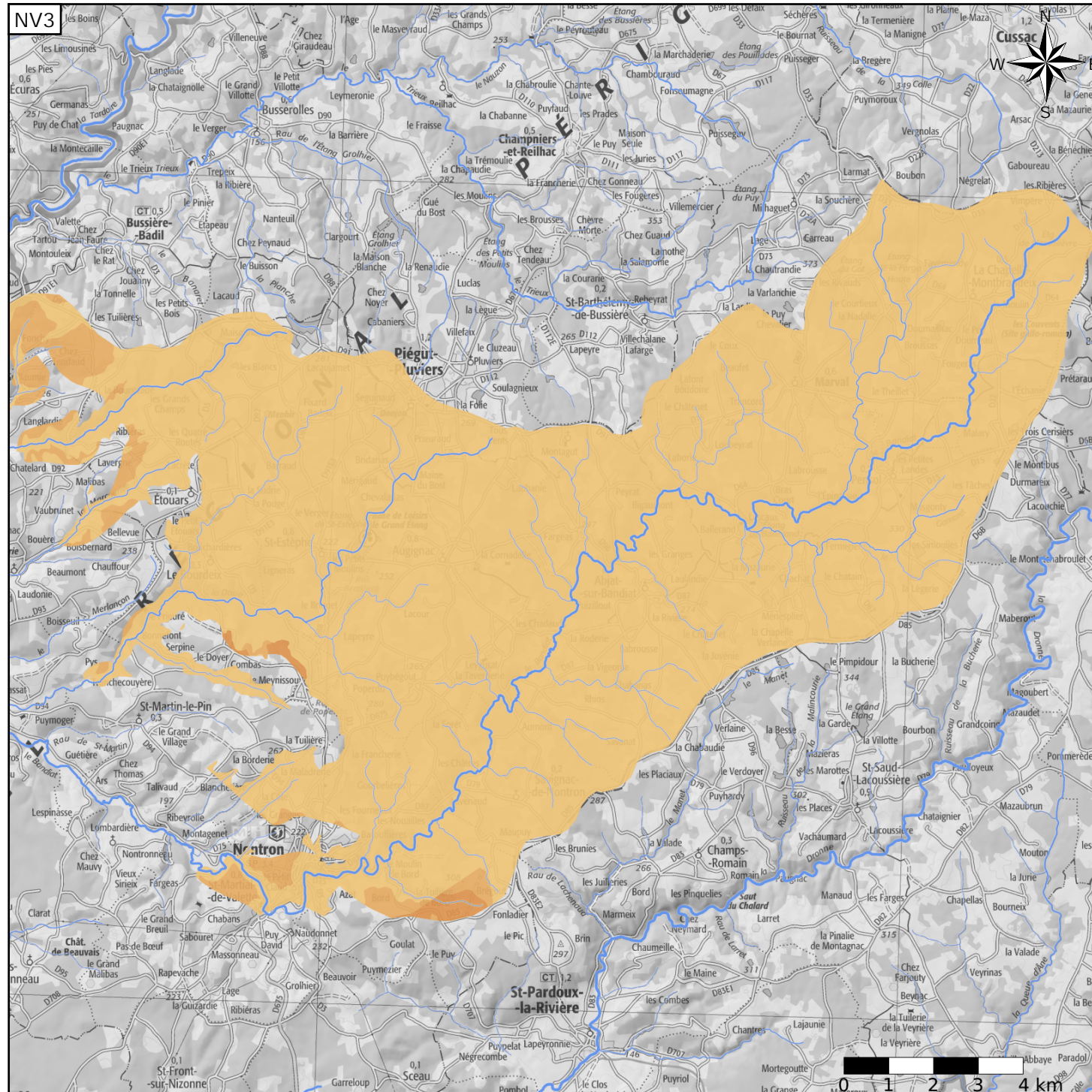
Caractéristiques de l'entité

- Nature : 6 Unité semi-perméable
- Etat : 2 Entité hydrogéologique à nappe libre
- Thème : 3 Socle
- Type de milieu : 2 Fissuré
- Origine de la construction : 1 Carte géologique ou hydrogéologique

Evolution entre la BDLISA V2 et la V3 :

Type de modification : Mise(s) à jour de la géométrie de l'entité

Est incluse dans l'Entité Hydrogéologique 374AC
Socle du bassin versant de la Bonniere



Est incluse dans l'Entité Hydrogéologique 374
Socle du bassin versant de la Charente

