

Code de l'Entité Hydrogéologique locale 372AK02



Nom de l'Entité Hydrogéologique Socle du bassin versant de l'Isle de sa source au confluent du Périgord



Caractéristiques de l'entité

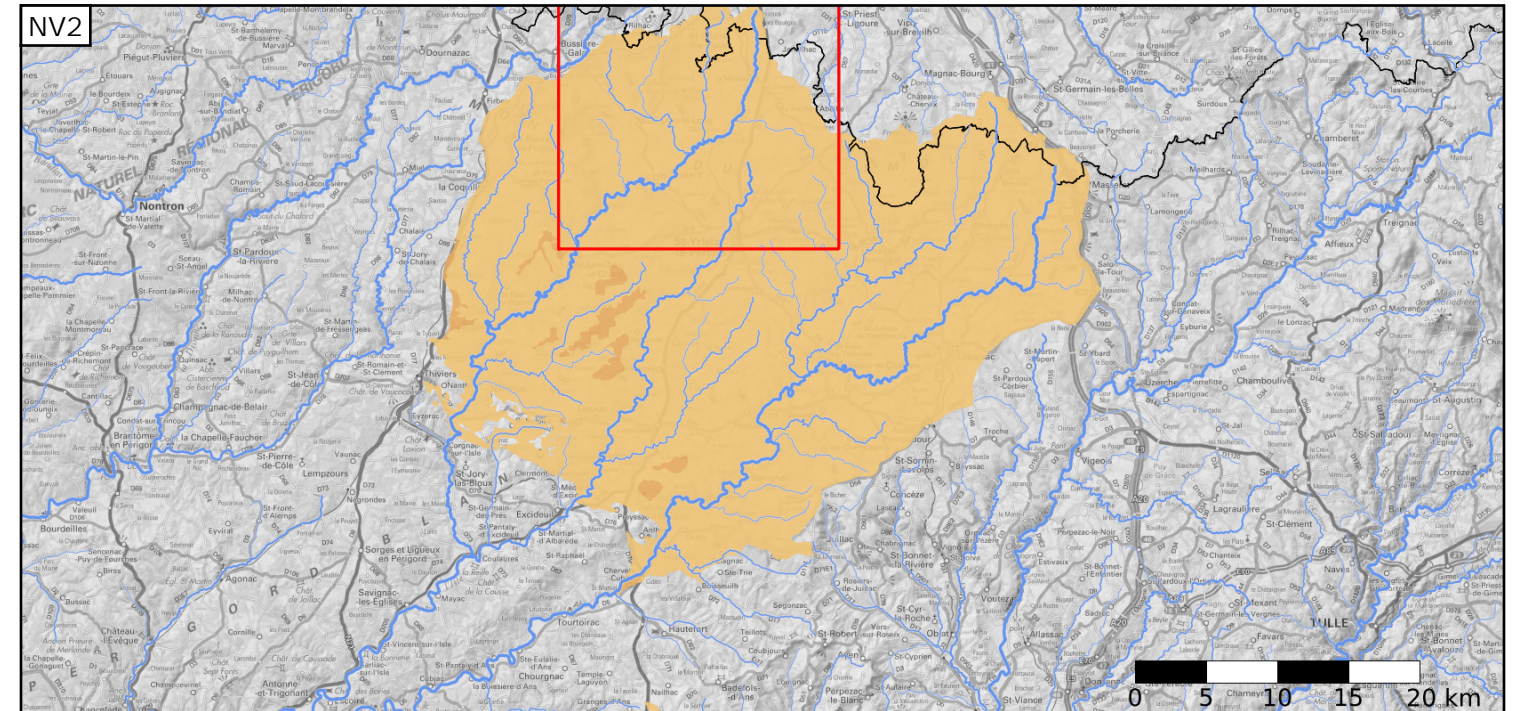
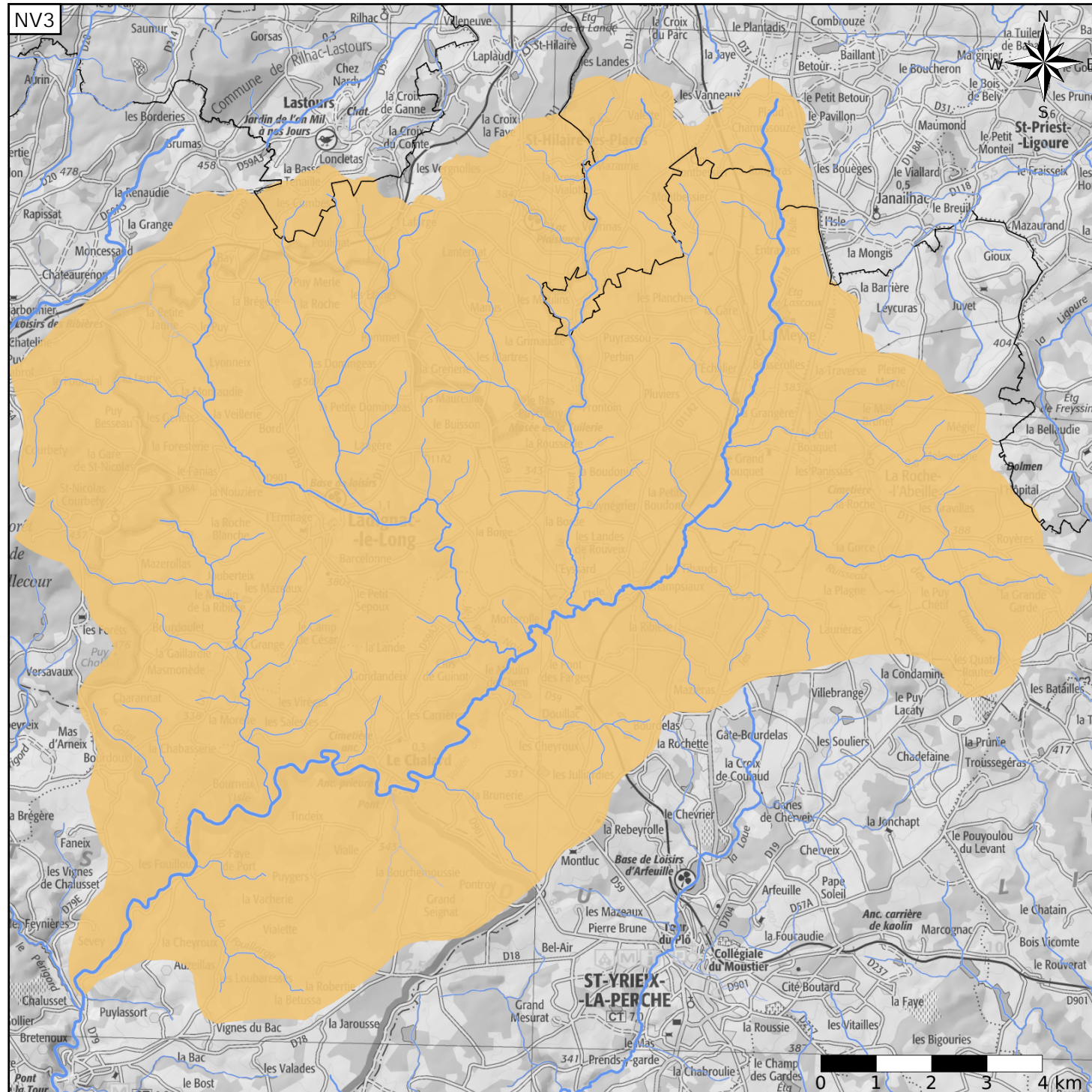
- Nature : 6 Unité semi-perméable
- Etat : 2 Entité hydrogéologique à nappe libre
- Thème : 3 Socle
- Type de milieu : 2 Fissuré
- Origine de la construction : 1 Carte géologique ou hydrogéologique

Est incluse dans l'Entité Hydrogéologique 372AK

Socle du bassin versant de l'isle de sa source au confluent de la Dronne

Evolution entre la BDLISA V2 et la V3 :

Type de modification : Aucune modification



Est incluse dans l'Entité Hydrogéologique 372  
Socle du bassin versant de la Dordogne

