

Code de l'Entité Hydrogéologique locale 372AG08



Nom de l'Entité Hydrogéologique Socle du bassin versant de la Corrèze de sa source au confluent de la Vimbelle



Caractéristiques de l'entité

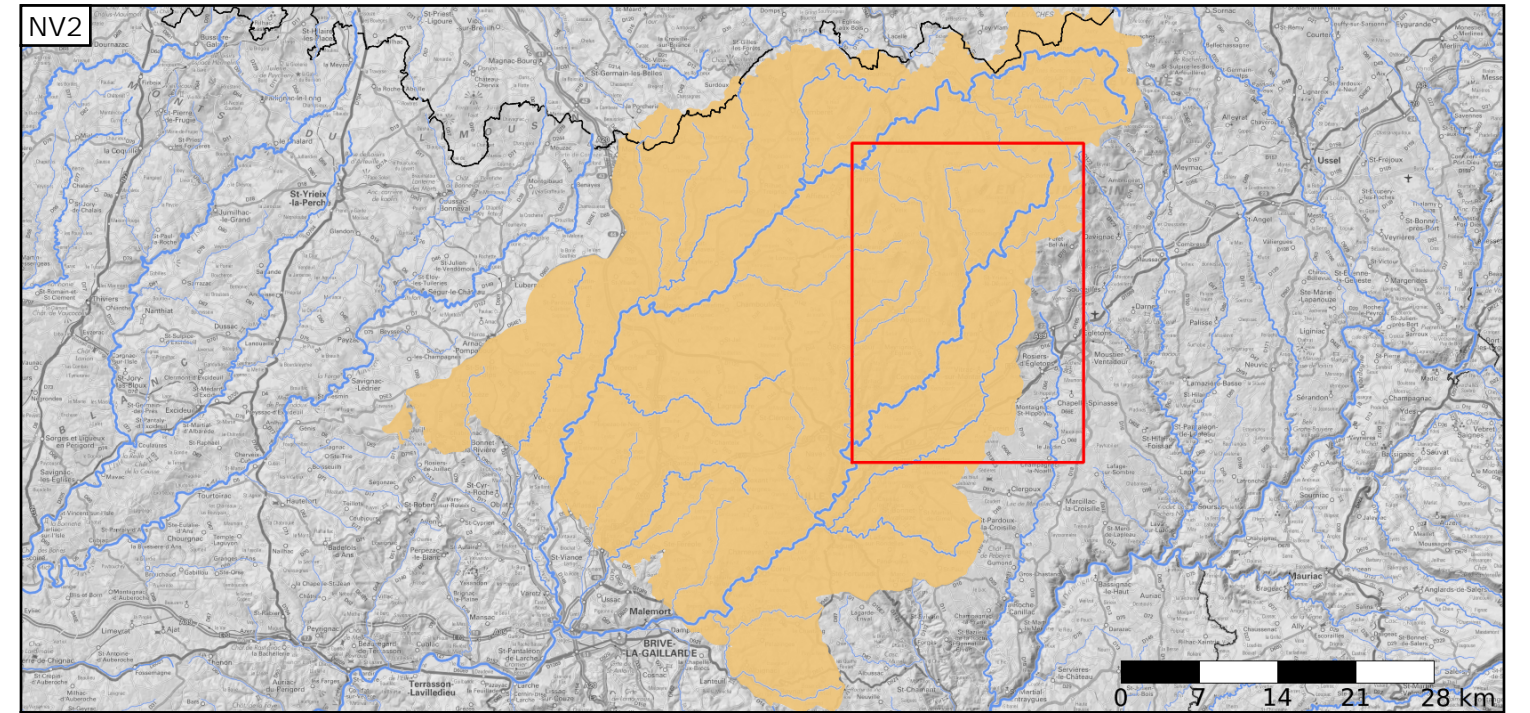
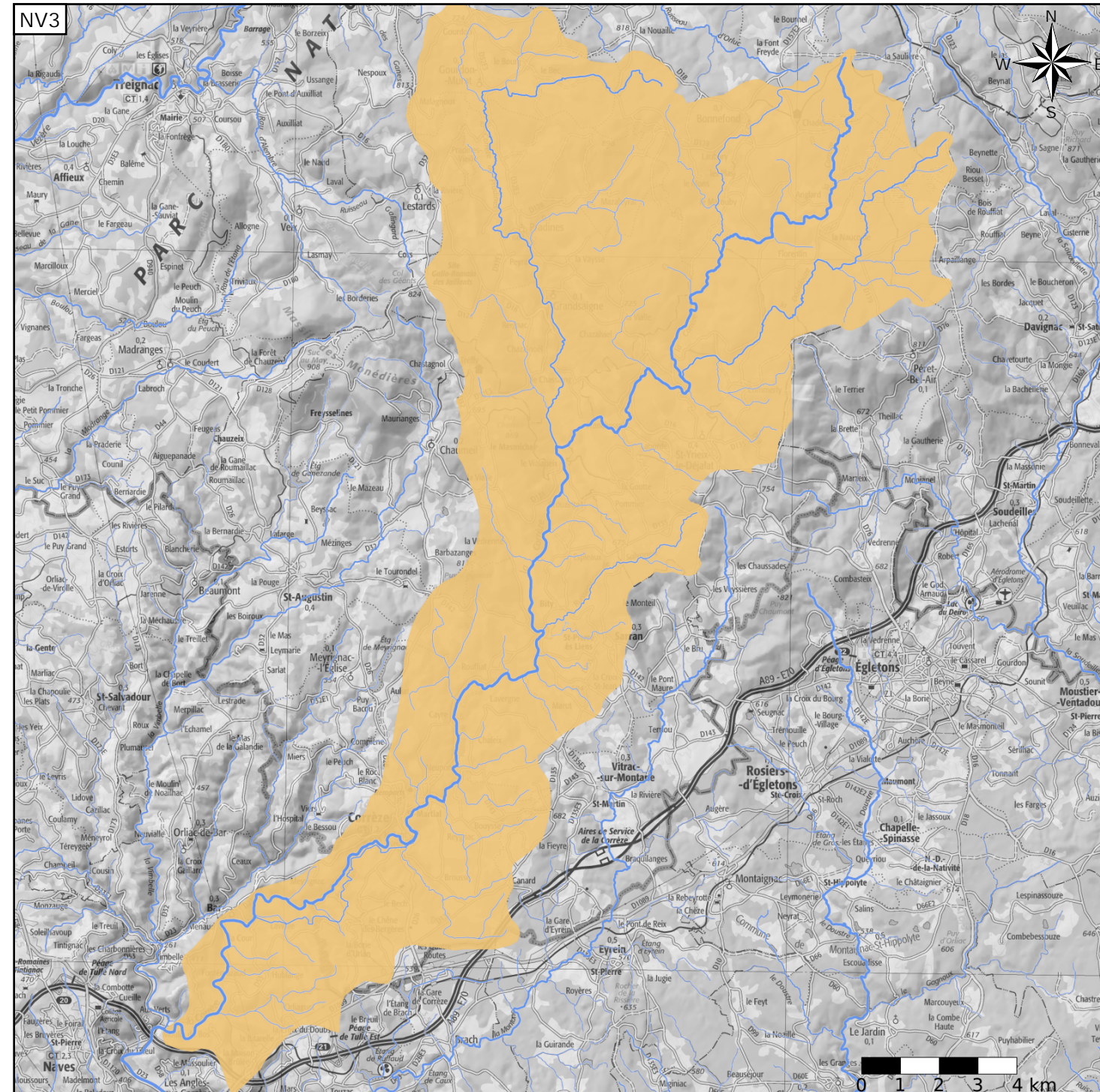
- Nature : 5 Unité aquifère
- Etat : 2 Entité hydrogéologique à nappe libre
- Thème : 3 Socle
- Type de milieu : 2 Fissuré
- Origine de la construction : 1 Carte géologique ou hydrogéologique

Est incluse dans l'Entité Hydrogéologique 372AG

Socle du bassin versant de la Vézère de sa source au confluent de la Corrèze (incluse)

Evolution entre la BDLISA V2 et la V3 :

Type de modification : Aucune modification



Est incluse dans l'Entité Hydrogéologique 372

Socle du bassin versant de la Dordogne

