

Code de l'Entité Hydrogéologique locale 372AG07



Nom de l'Entité Hydrogéologique Socle du bassin versant du Roseix et ses affluents de sa source à la fin du socle du Massif central (bassin de Brive) sur les unités métamorphiques du Limousin (unité de Thiviers-Payzac)

Caractéristiques de l'entité

- Nature : 6 Unité semi-perméable
- Etat : 2 Entité hydrogéologique à nappe libre
- Thème : 3 Socle
- Type de milieu : 2 Fissuré
- Origine de la construction : 1 Carte géologique ou hydrogéologique

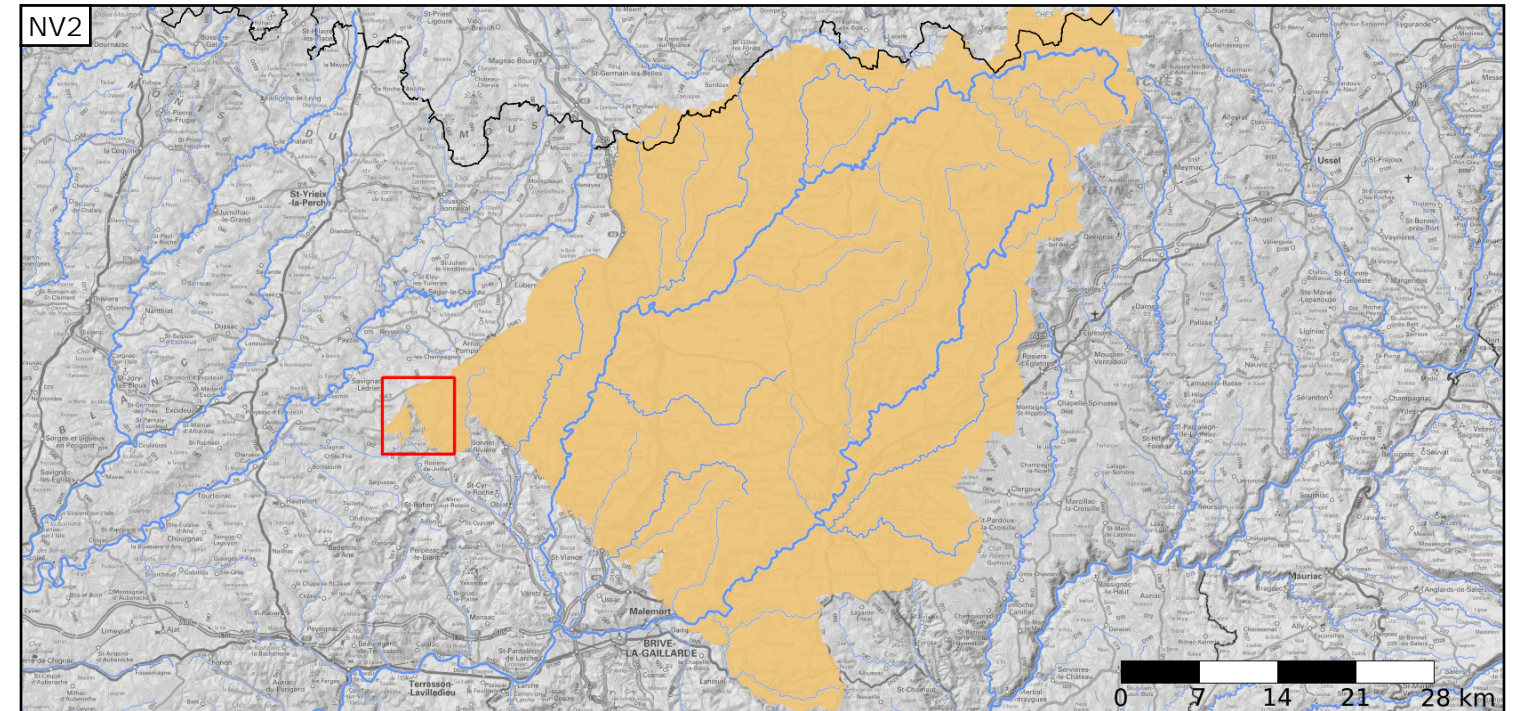
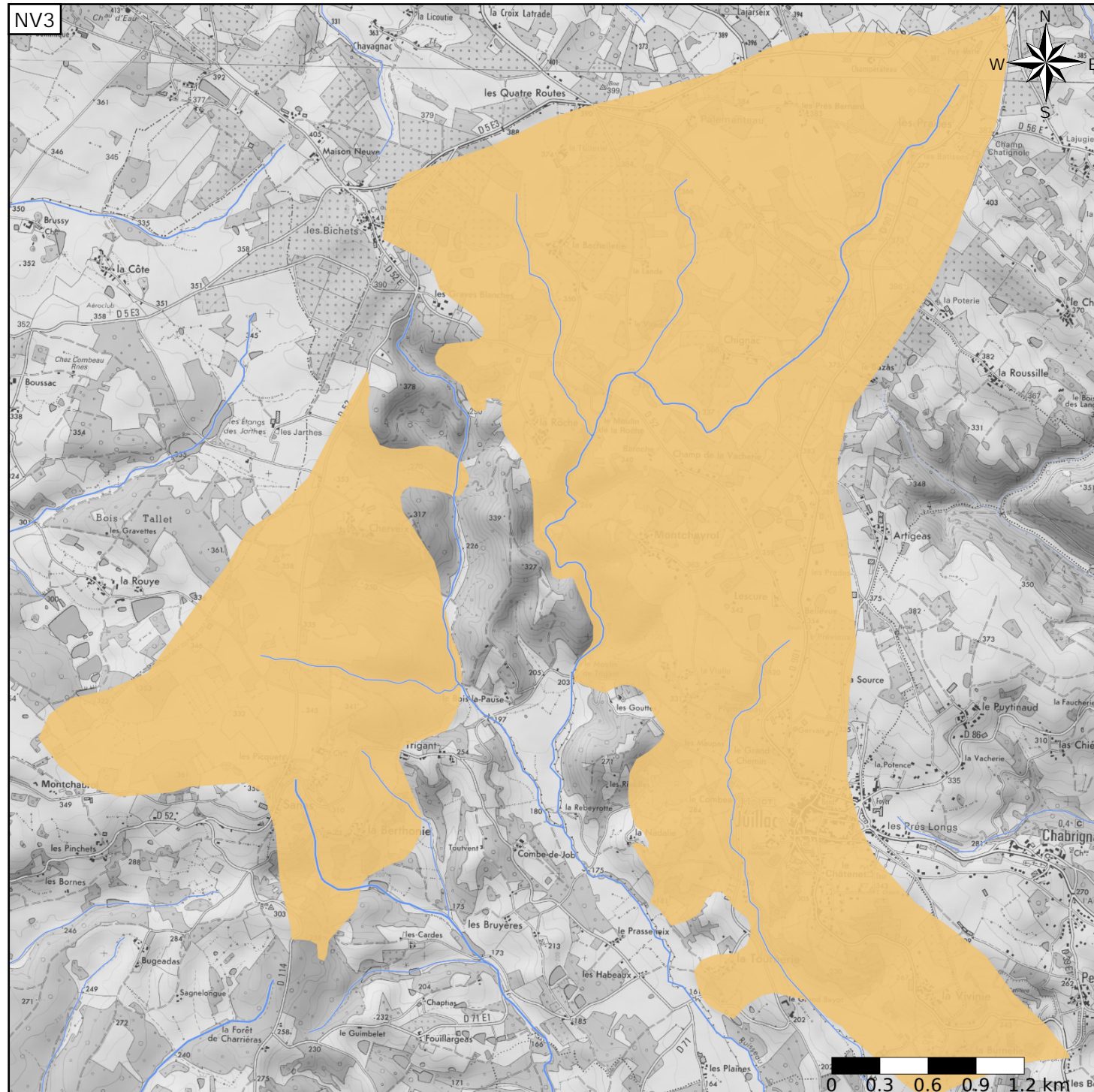
Evolution entre la BDLISA V2 et la V3 :

Type de modification : Mise(s) à jour mineure(s) des informations attributaires de l'entité



Est incluse dans l'Entité Hydrogéologique 372AG

Socle du bassin versant de la Vézère de sa source au confluent de la Corrèze (incluse)



Est incluse dans l'Entité Hydrogéologique 372  
Socle du bassin versant de la Dordogne

