

Code de l'Entité Hydrogéologique locale 372AG03



Nom de l'Entité Hydrogéologique Socle du bassin versant de la Vézère du confluent de la Soudaine au confluent du Bradascou (inclus) sur les unités métamorphiques du Limousin



Caractéristiques de l'entité

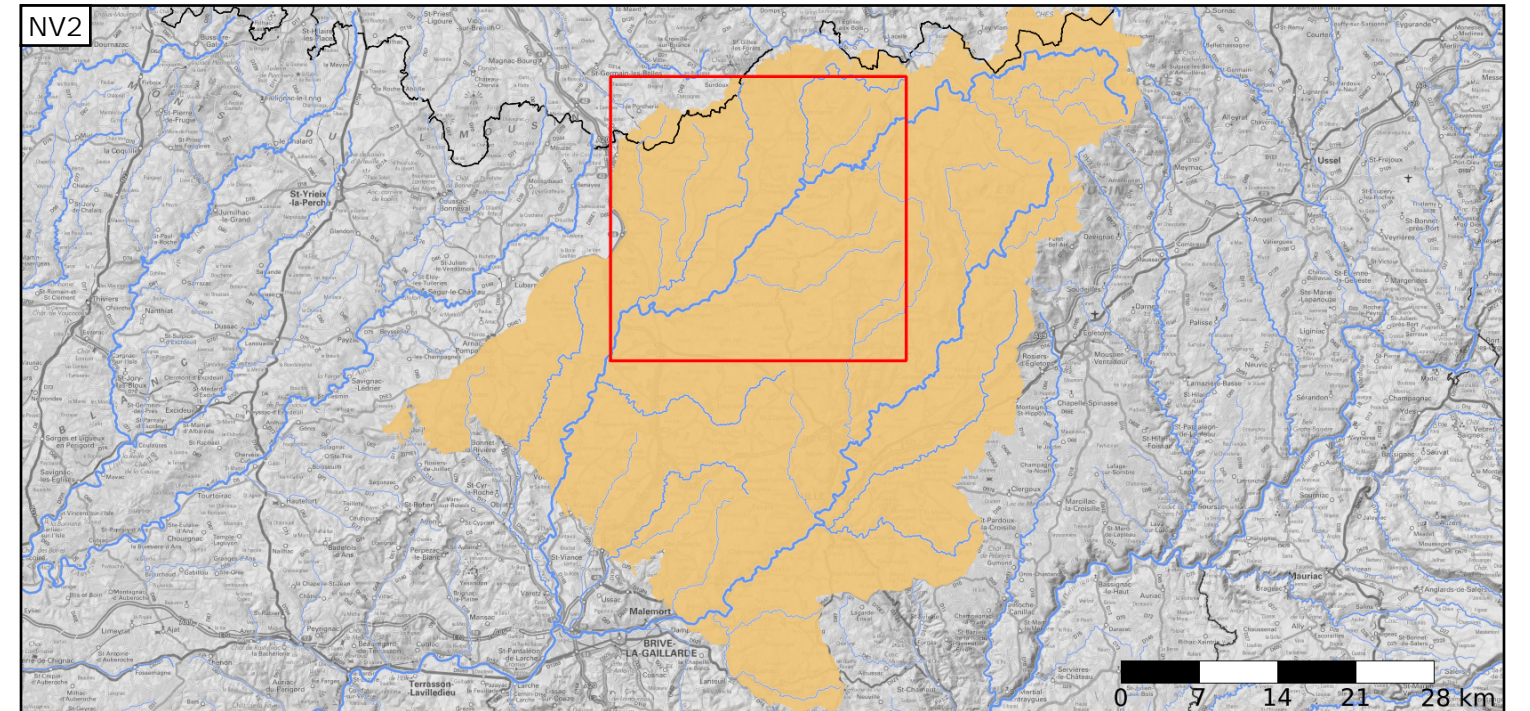
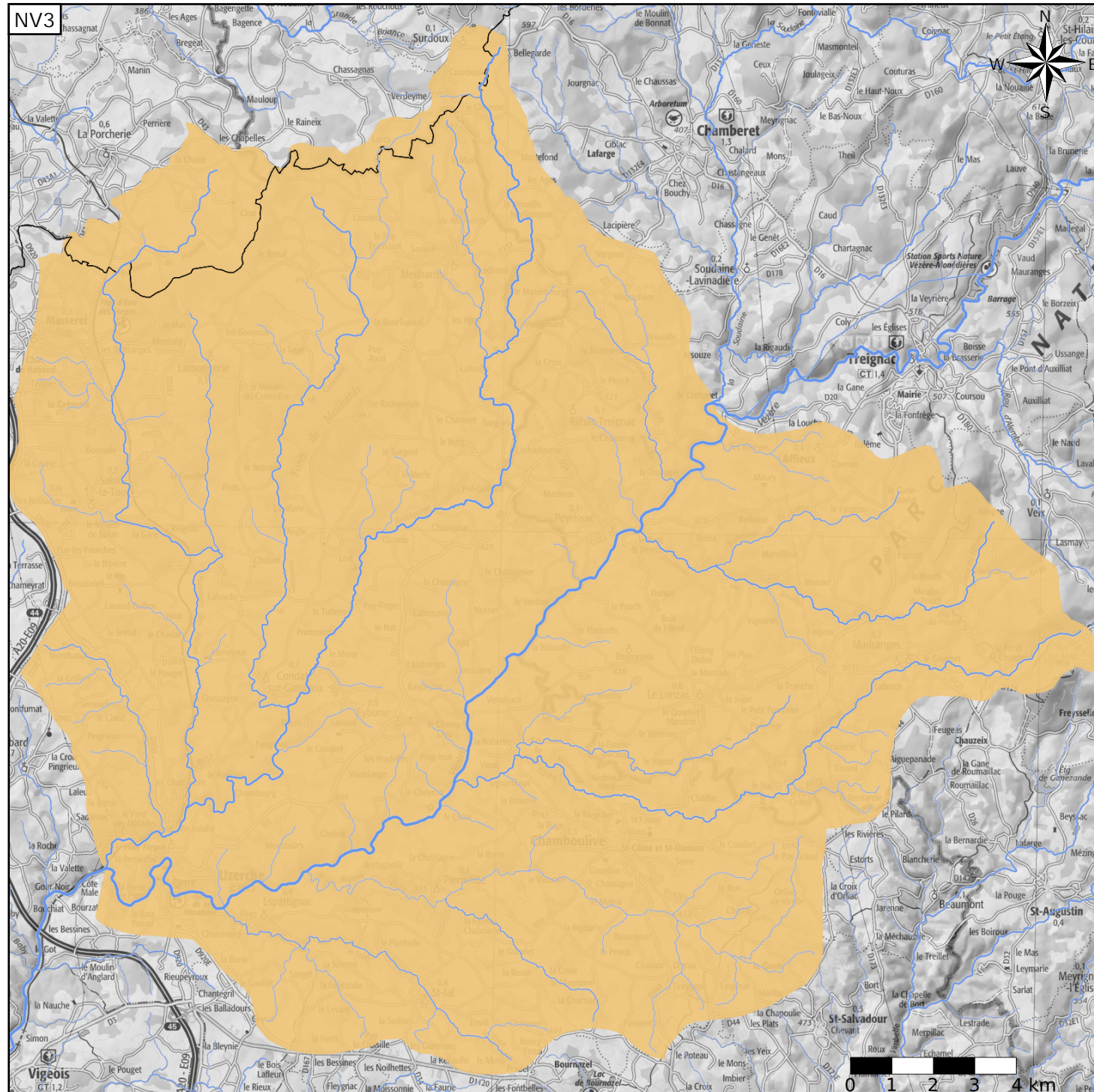
- Nature : 6 Unité semi-perméable
- Etat : 2 Entité hydrogéologique à nappe libre
- Thème : 3 Socle
- Type de milieu : 2 Fissuré
- Origine de la construction : 1 Carte géologique ou hydrogéologique

Evolution entre la BDLISA V2 et la V3 :

Type de modification : Aucune modification

Est incluse dans l'Entité Hydrogéologique 372AG

Socle du bassin versant de la Vézère de sa source au confluent de la Corrèze (incluse)



Est incluse dans l'Entité Hydrogéologique 372
Socle du bassin versant de la Dordogne

Représentation de l'entité

- Ordre 1
- Ordre 2
- Ordre 3
- Ordre 4-5
- Ordre 6-10
- Ordre 11-20
- Ordre 21+

