

Code de l'Entité Hydrogéologique locale 372AE02

Nom de l'Entité Hydrogéologique Socle du bassin versant de la Sourdoire



Caractéristiques de l'entité

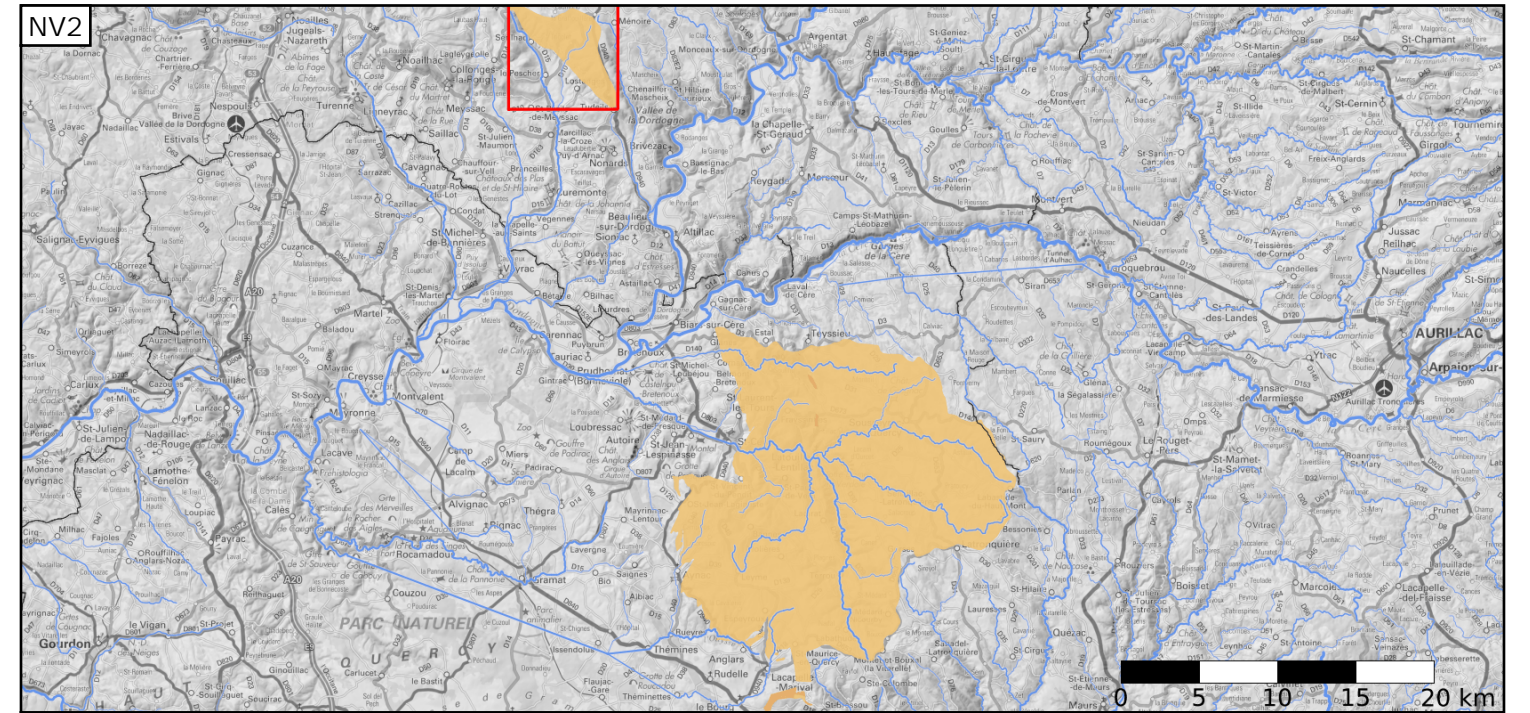
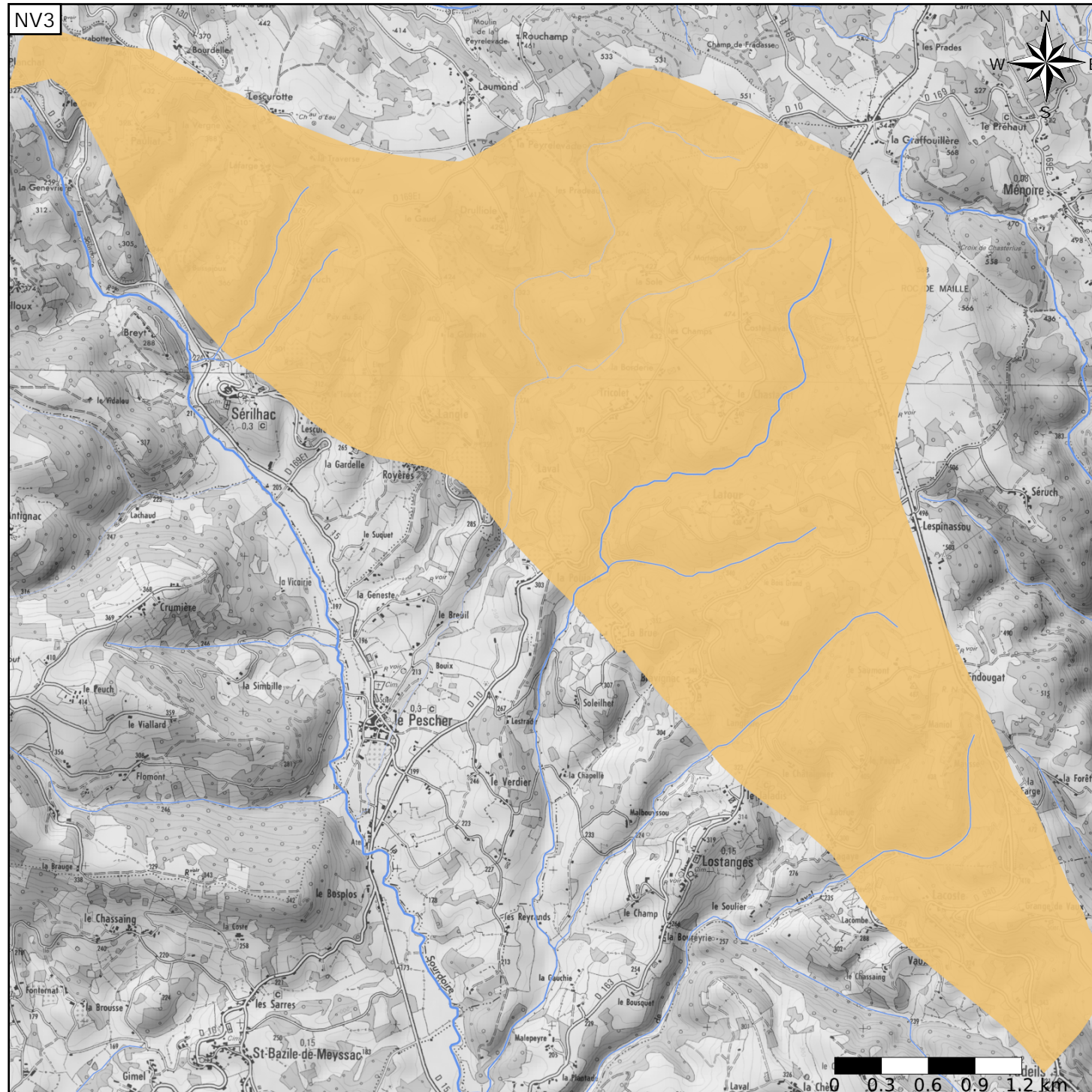
- Nature : 6 Unité semi-perméable
- Etat : 2 Entité hydrogéologique à nappe libre
- Thème : 3 Socle
- Type de milieu : 2 Fissuré
- Origine de la construction : 1 Carte géologique ou hydrogéologique

Evolution entre la BDLISA V2 et la V3 :

Type de modification : Mise(s) à jour mineure(s) des informations attributaires de l'entité

Est incluse dans l'Entité Hydrogéologique 372AE

Socle du bassin versant de la Dordogne du confluent de la Cère au confluent de la Vézère



Est incluse dans l'Entité Hydrogéologique 372  
Socle du bassin versant de la Dordogne

Représentation de l'entité

- Ordre 1
- Ordre 2
- Ordre 3
- Ordre 4-5
- Ordre 6-10
- Ordre 11-20
- Ordre 21+

