

Code de l'Entité Hydrogéologique locale 372AA20

Nom de l'Entité Hydrogéologique Socle de la Dordogne du Labiou à l'Auze sur les unités métamorphiques d'Ussel



Caractéristiques de l'entité

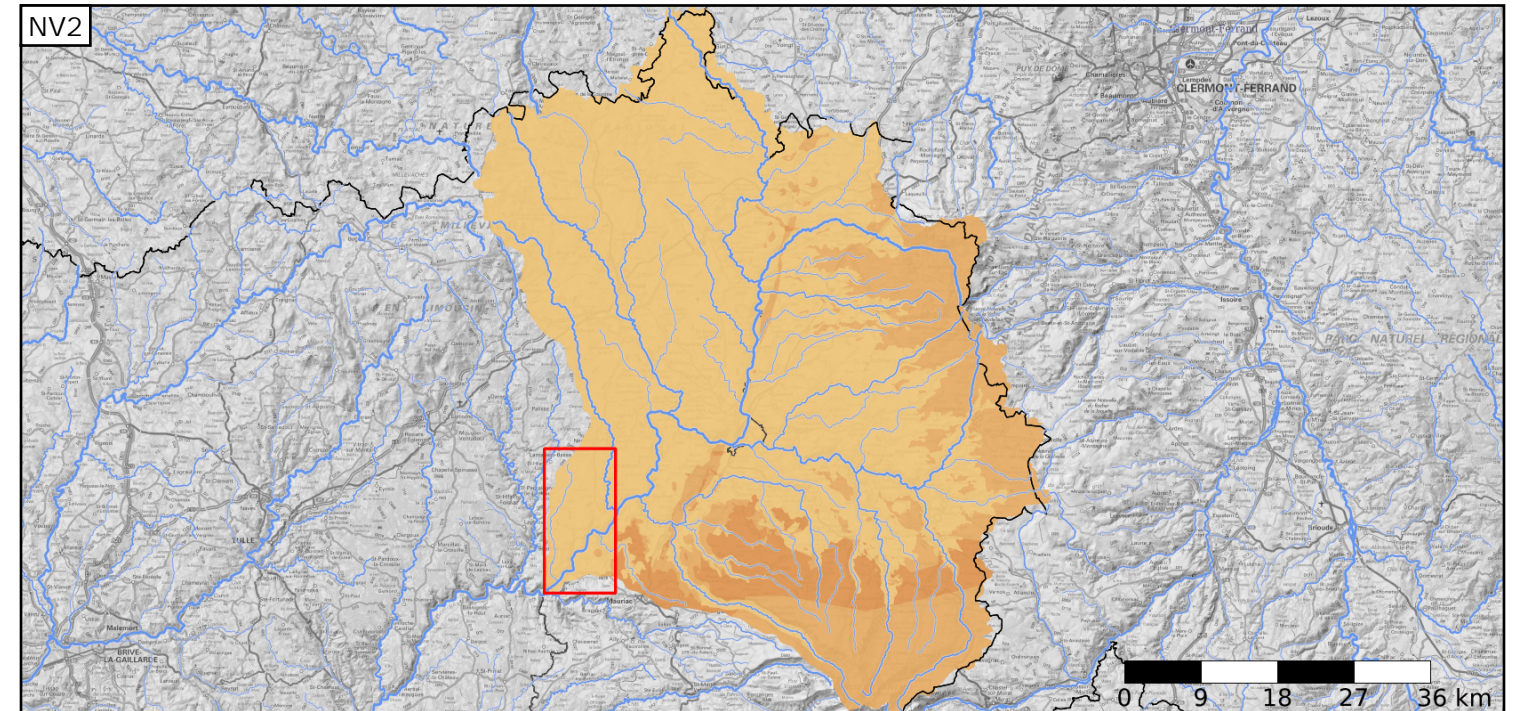
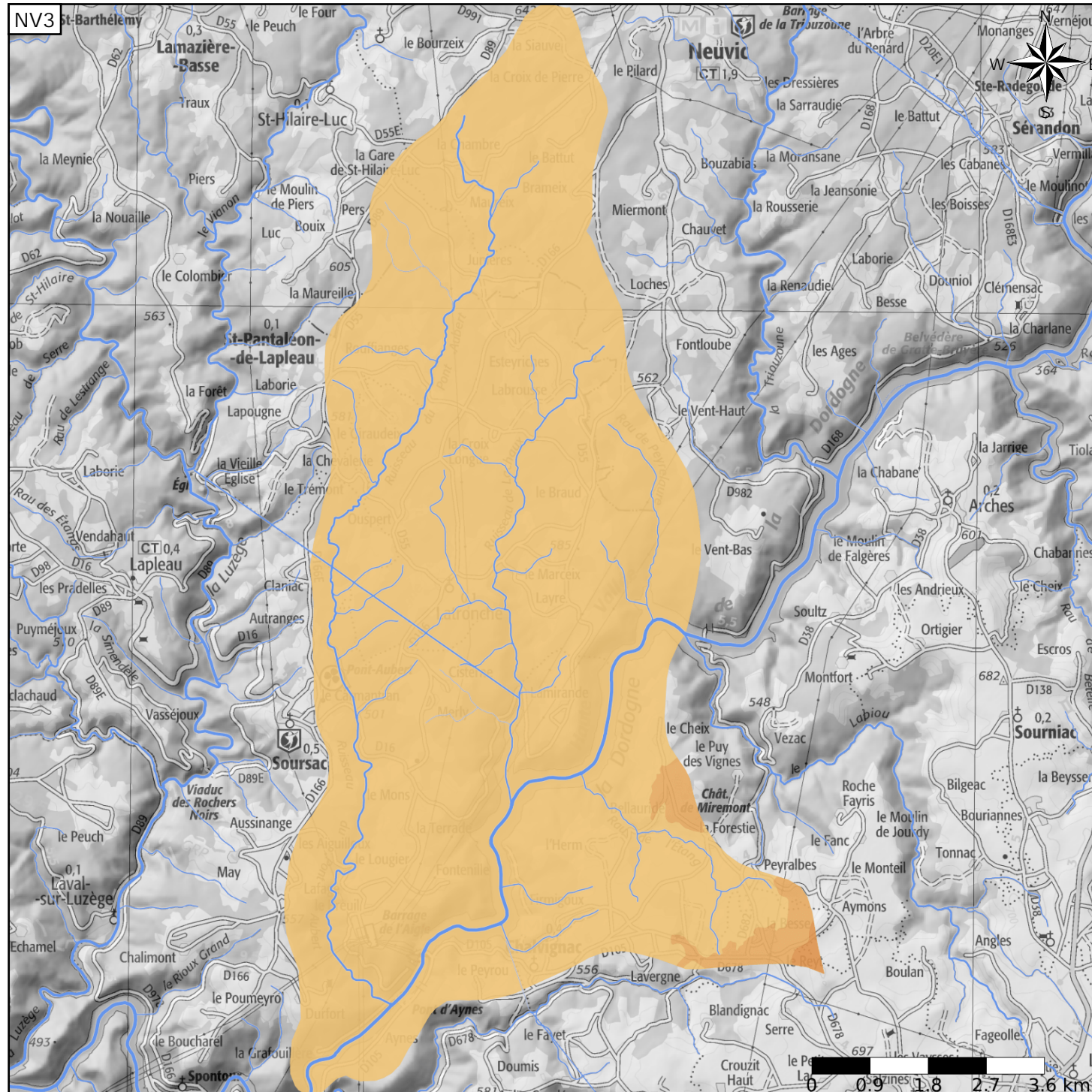
- Nature : 6 Unité semi-perméable
- Etat : 2 Entité hydrogéologique à nappe libre
- Thème : 3 Socle
- Type de milieu : 2 Fissuré
- Origine de la construction : 1 Carte géologique ou hydrogéologique

Evolution entre la BDLISA V2 et la V3 :

Type de modification : Aucune modification

Est incluse dans l'Entité Hydrogéologique 372AA

Socle du bassin versant de la Dordogne de sa source au confluent de l'Auze



Est incluse dans l'Entité Hydrogéologique 372

Socle du bassin versant de la Dordogne

Représentation de l'entité

- Ordre 1
- Ordre 2
- Ordre 3
- Ordre 4-5
- Ordre 6-10
- Ordre 11-20
- Ordre 21+

