

Code de l'Entité Hydrogéologique locale 372AA10

Nom de l'Entité Hydrogéologique Socle du bassin versant de la Dordogne de la Rhue à la Sumene sur le granite d'Ussel



Caractéristiques de l'entité

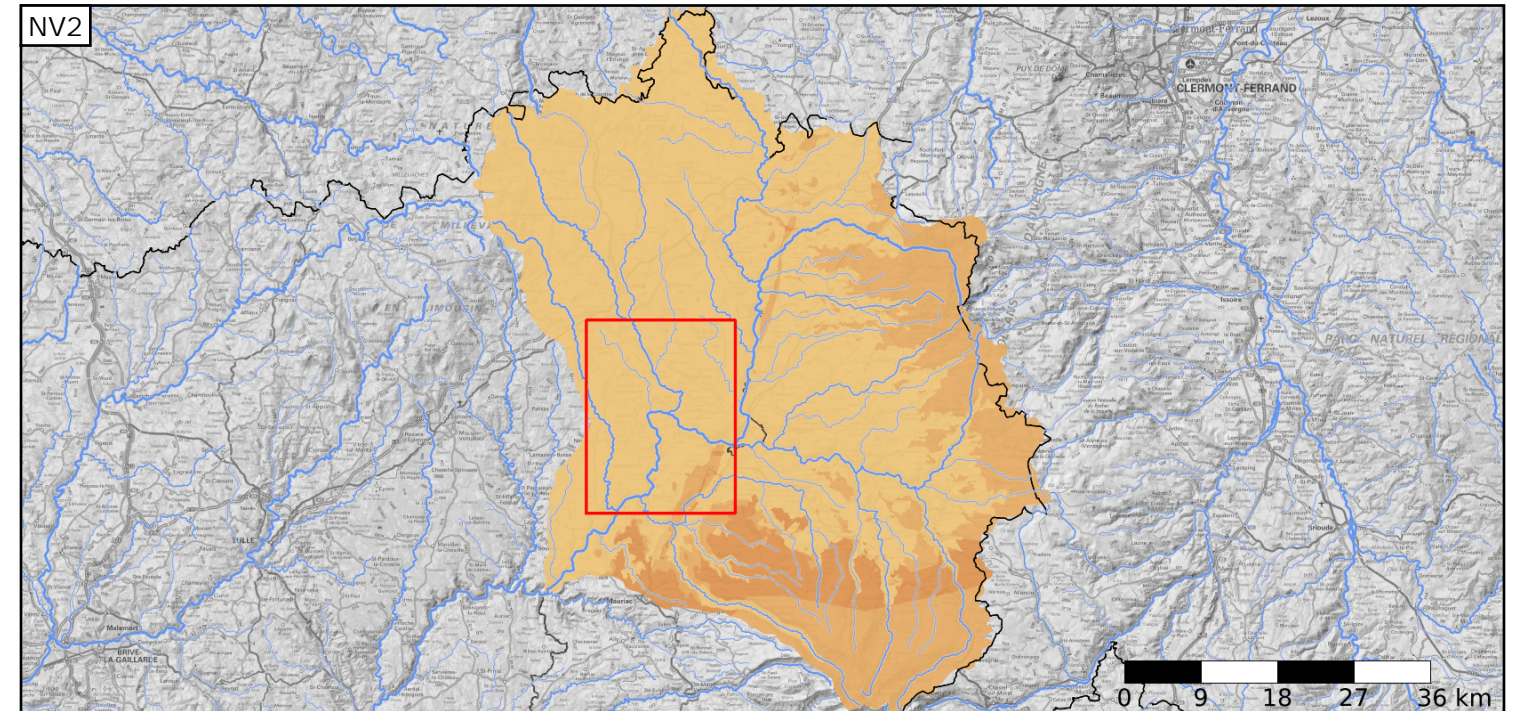
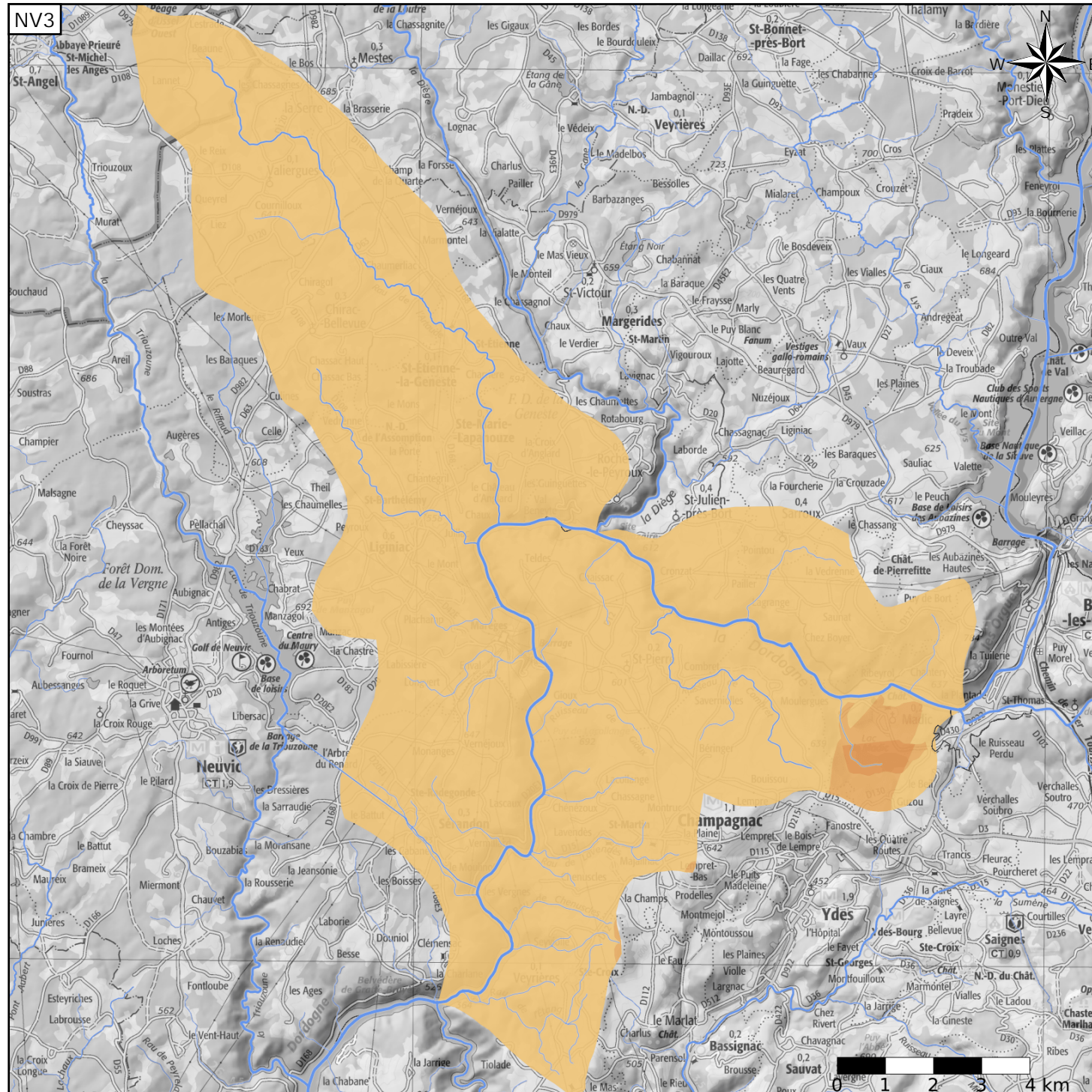
- Nature : 5 Unité aquifère
- Etat : 2 Entité hydrogéologique à nappe libre
- Thème : 3 Socle
- Type de milieu : 2 Fissuré
- Origine de la construction : 1 Carte géologique ou hydrogéologique

Evolution entre la BDLISA V2 et la V3 :

Type de modification : Aucune modification

Est incluse dans l'Entité Hydrogéologique 372AA

Socle du bassin versant de la Dordogne de sa source au confluent de l'Auze



Est incluse dans l'Entité Hydrogéologique 372
Socle du bassin versant de la Dordogne

