

Code de l'Entité Hydrogéologique locale 372AA09



Nom de l'Entité Hydrogéologique Socle du bassin versant de la Rhue du confluent de la Rhue de Cheylade au confluent de la Dordogne



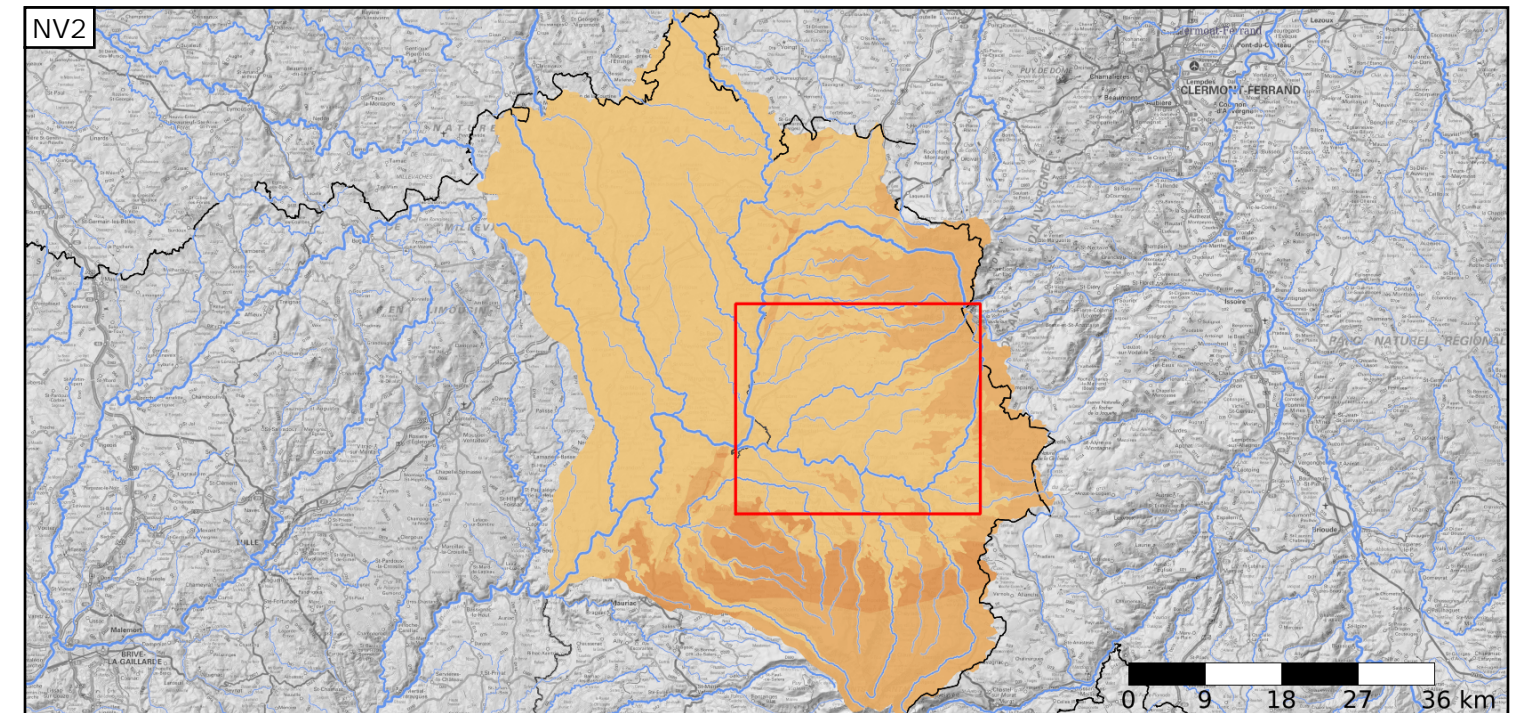
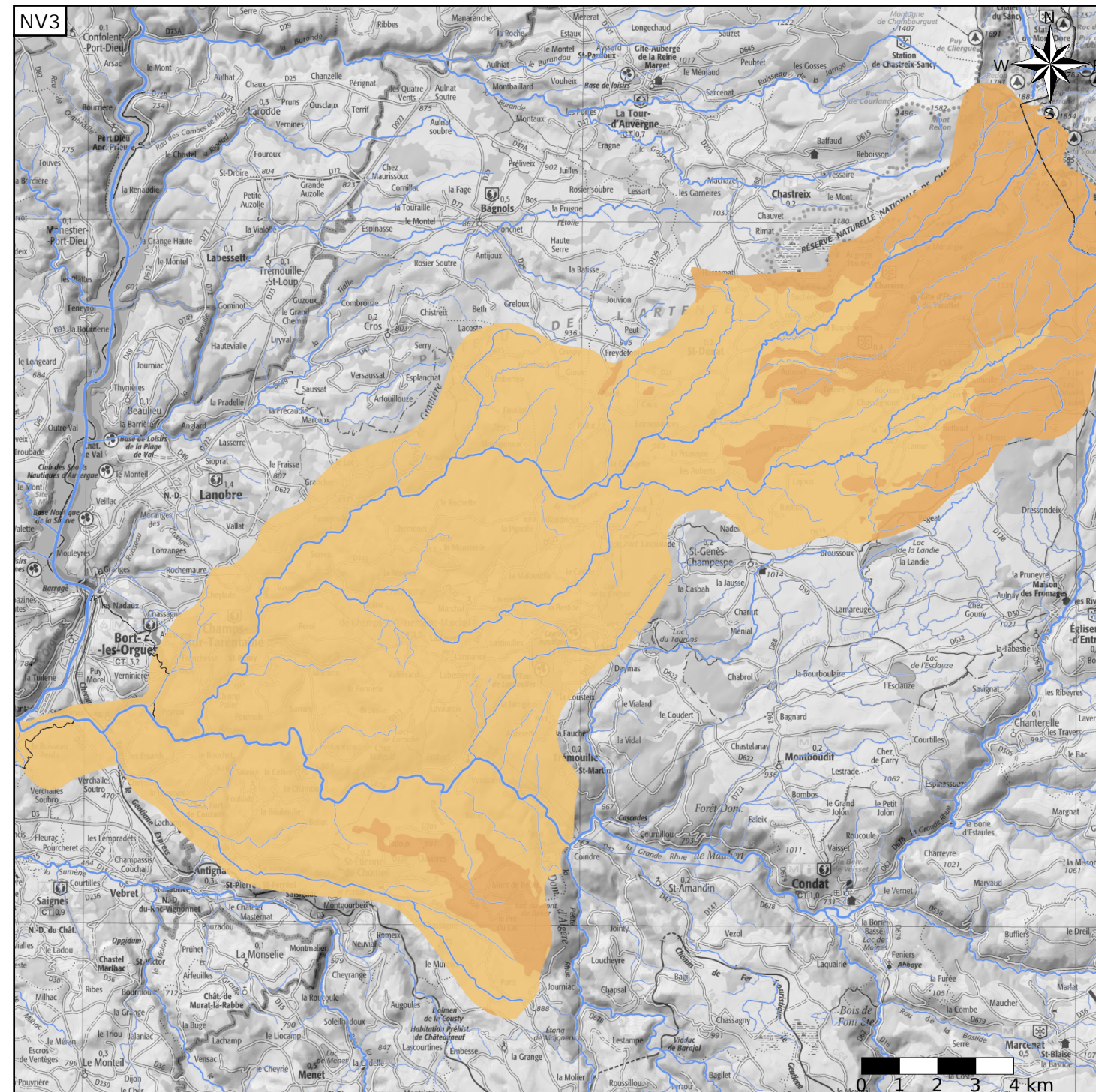
Caractéristiques de l'entité

- Nature : 6 Unité semi-perméable
- Etat : 2 Entité hydrogéologique à nappe libre
- Thème : 3 Socle
- Type de milieu : 2 Fissuré
- Origine de la construction : 1 Carte géologique ou hydrogéologique

Est incluse dans l'Entité Hydrogéologique 372AA
Socle du bassin versant de la Dordogne de sa source au confluent de l'Auze

Evolution entre la BDLISA V2 et la V3 :

Type de modification : Aucune modification



Est incluse dans l'Entité Hydrogéologique 372
Socle du bassin versant de la Dordogne

