

Code de l'Entité Hydrogéologique locale 368AA01



Nom de l'Entité Hydrogéologique Schistes, grès et conglomérats du Stéphaniens du nord du bassin Adour-Garonne



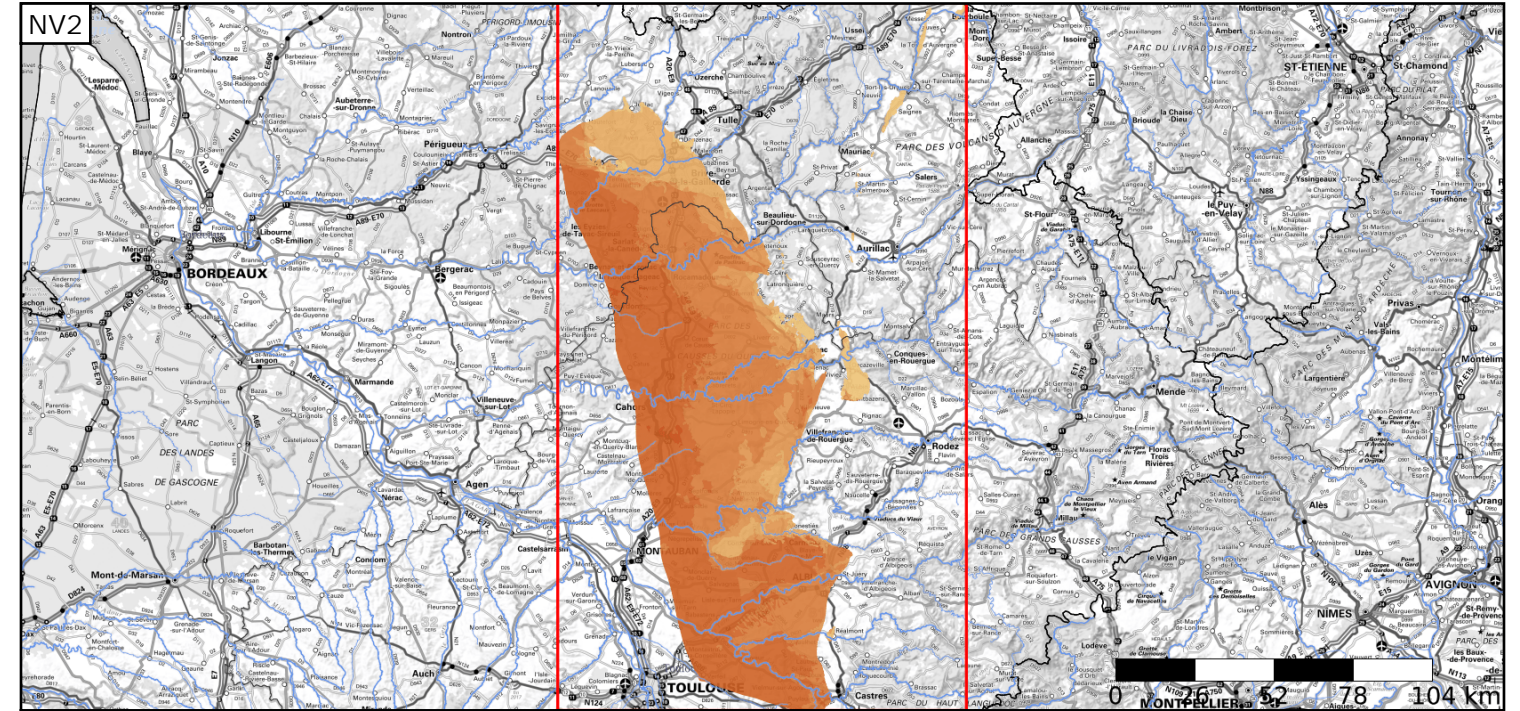
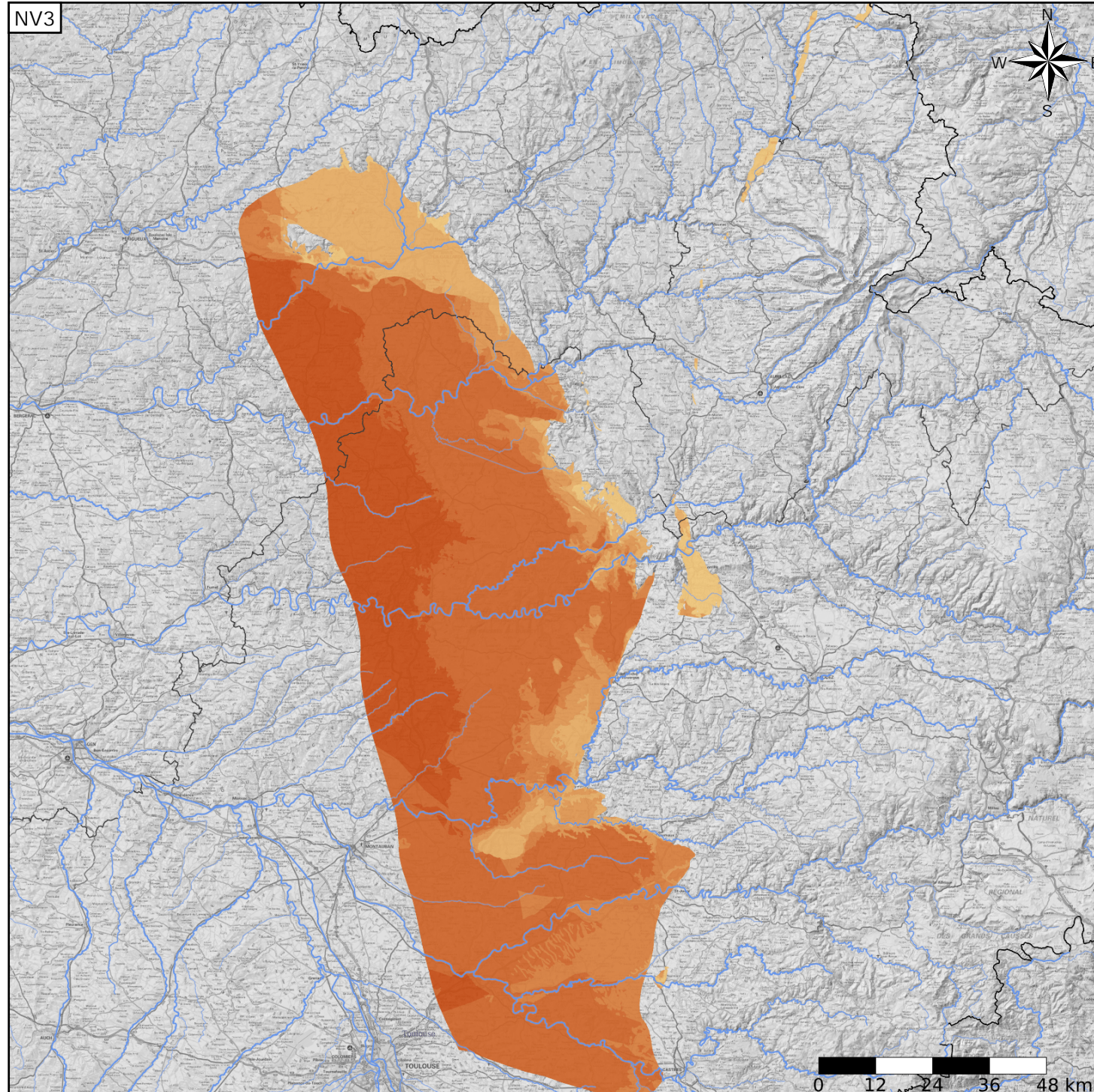
Caractéristiques de l'entité

- Nature : 6 Unité semi-perméable
- Etat : 3 Entité hydrogéologique à parties libres et captives
- Thème : 2 Sédimentaire
- Type de milieu : 4 Matricielle / fissures
- Origine de la construction : 1 Carte géologique ou hydrogéologique

Est incluse dans l'Entité Hydrogéologique 368AA
Schistes, grès et conglomérats du Stéphaniens du nord du bassin Adour-Garonne

Evolution entre la BDLISA V2 et la V3 :

Type de modification : Mise(s) à jour de la géométrie et des informations attributaires de l'entité



Est incluse dans l'Entité Hydrogéologique 368
Schistes, grès et conglomérats du Stéphaniens du nord du bassin Adour-Garonne

